

Instalace USB ovladačů pro datalogger pod MS Windows 2000/XP

Tento dokument popisuje instalaci/odinstalaci USB ovladačů pod MS Windows 2000/XP pro komunikaci s dataloggery přes USB rozhraní. Pro správnou funkci jsou zapotřebí tyto ovladače:

- USB High Speed Serial Converter
- USB serial Port

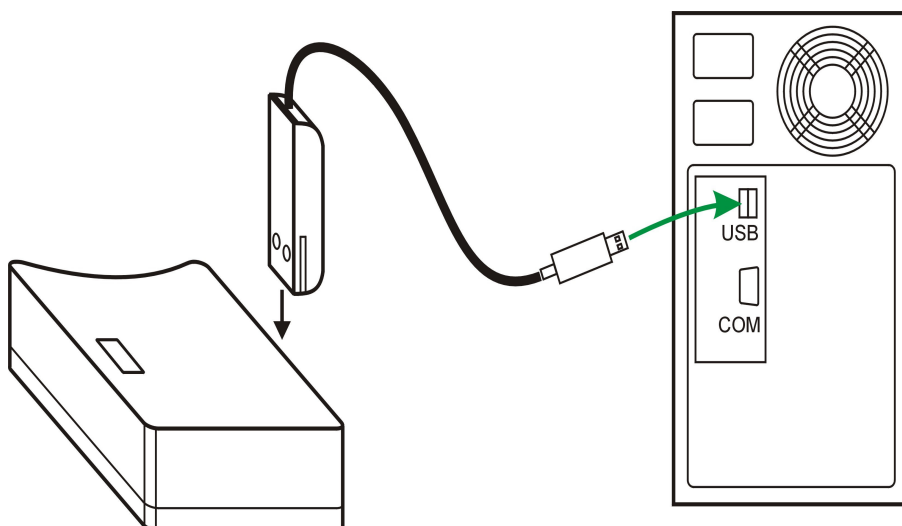
Obsah

- A. Instalace
- B. Odinstalace
- C. Odstraňování závad

A. Instalace

Tato kapitola popisuje instalaci ovladačů na tzv. „čistém počítači“, tj. na počítači kde ještě žádný z výše uvedených ovladačů nebyl nainstalován. O odinstalaci ovladačů pojednává kapitola „Odinstalace“.

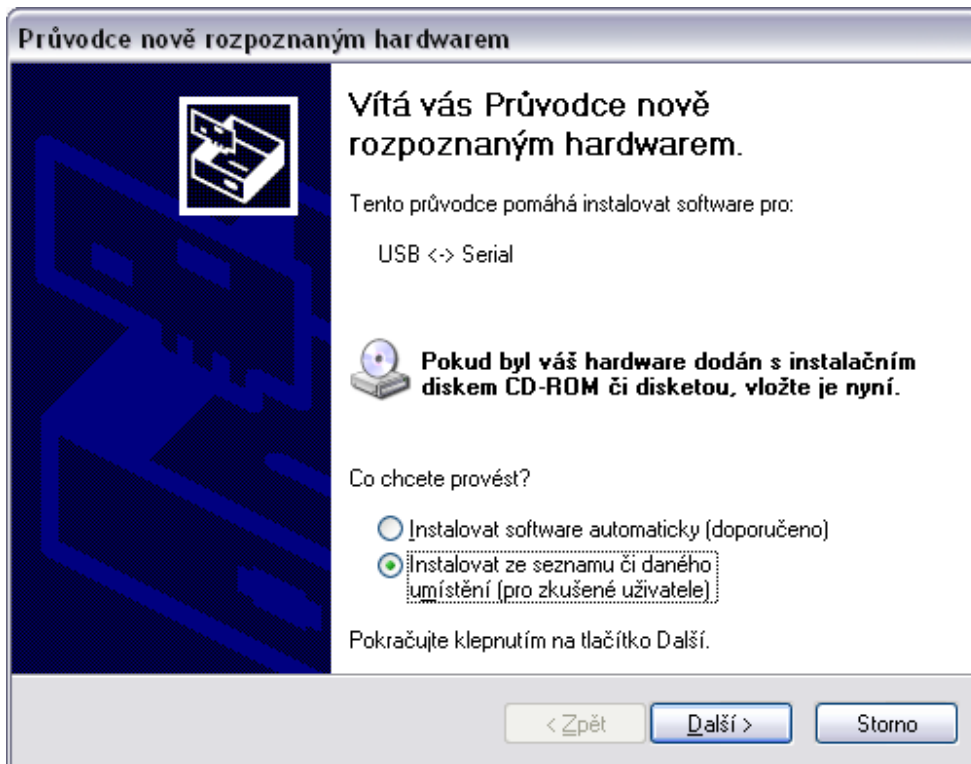
1. Instalace HW



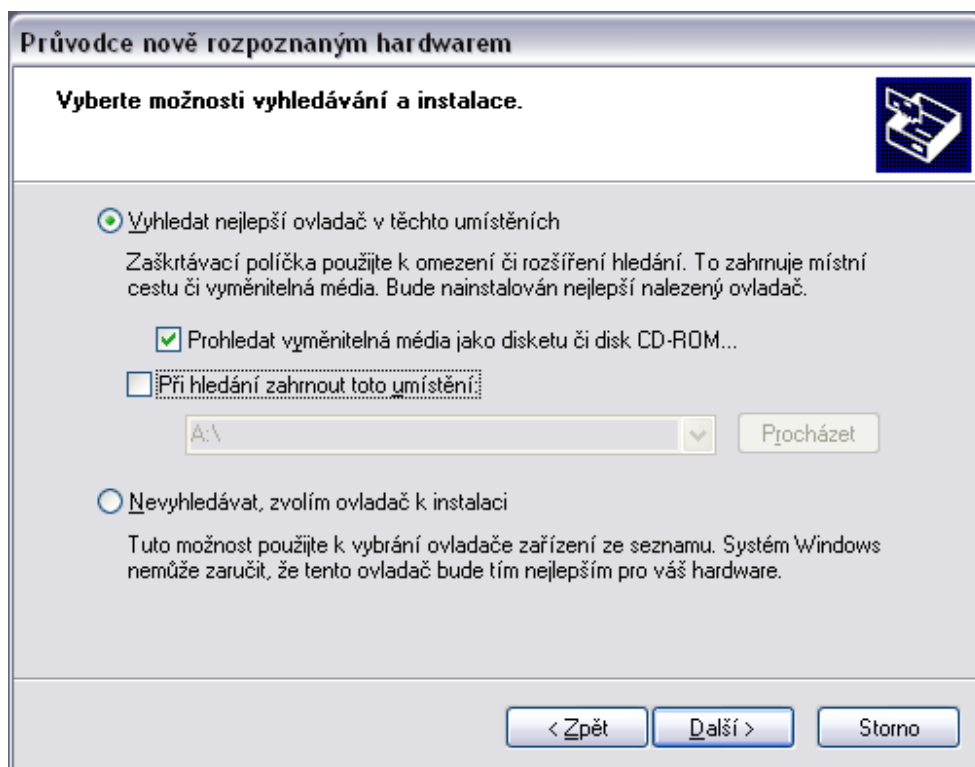
Obr.1 - Připojte datalogger pomocí „USB adapteru“ k PC.

2. Instalace SW

Připojení dataloggeru k PC by mělo vyvolat otevření „Průvodce rozpoznáním hardwarem. Pro úspěšnou instalaci ovladače „USB High Speed Serial Converter“ následujte tyto kroky:

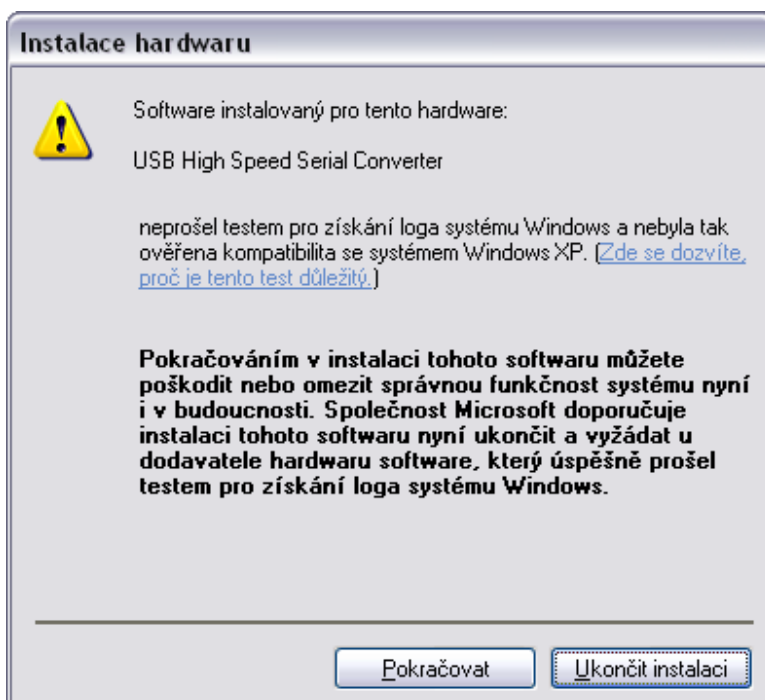
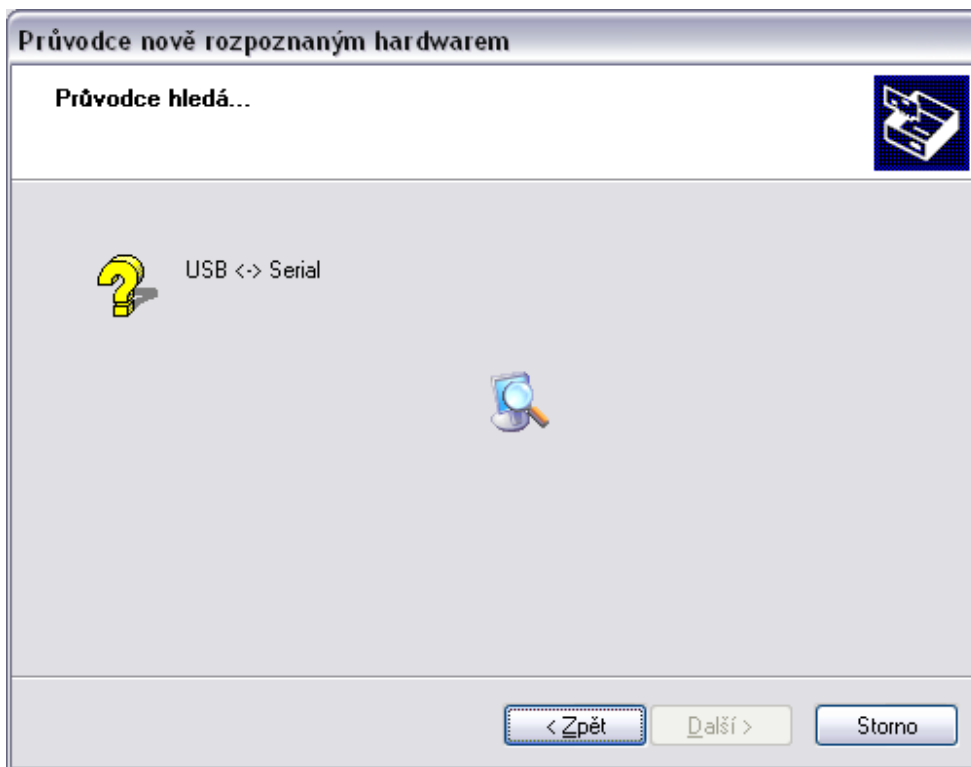


Obr.2 - Vyberte Instalovat ze seznamu či daného umístění a zmáčkněte Další

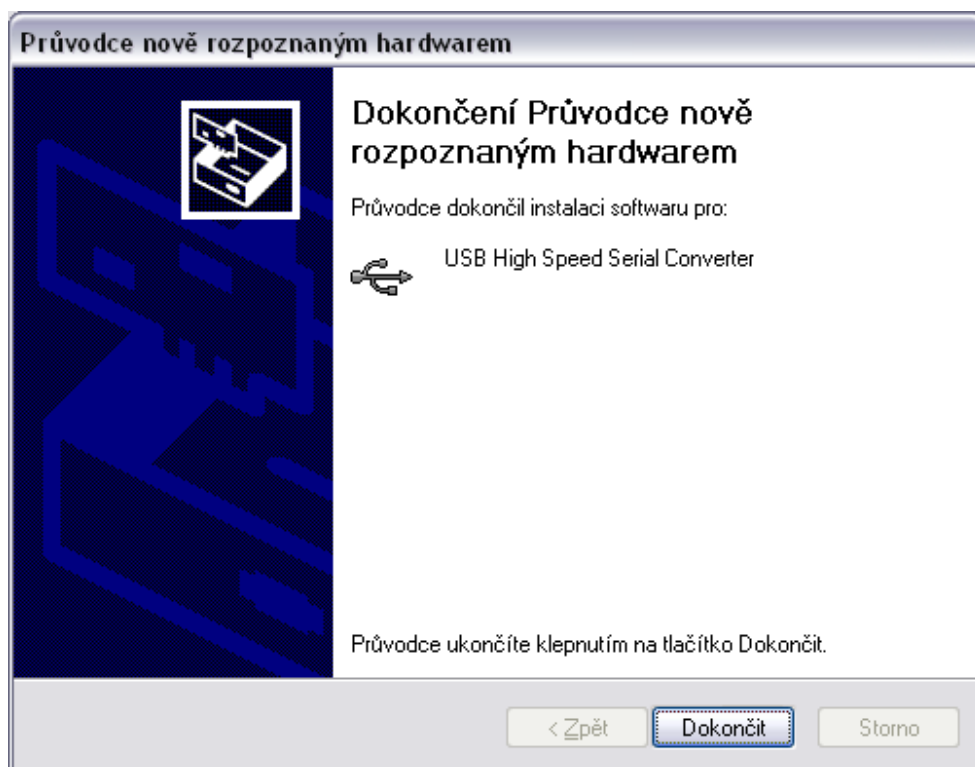


Obr.3 – Vyberte umístění ovladače k instalaci.

Typicky do CD-ROM mechaniky vložte disk označený „Programy pro měřicí přístroje Comet“ a v dialogu vyberte „Prohledat vyměnitelná média jako disketu či disk CD-ROM“ a zmáčkněte Další. Pokud jste si soubor s ovladači stáhli z internetu, rozzipujte jej do libovolné pomocné složky na disku, vyberte „Při hledání zahrnout toto umístění“ a tlačítkem „Procházet“ vyberte složku s rozzipovanými ovladači. Po ukončení instalace můžete tyto soubory smazat.

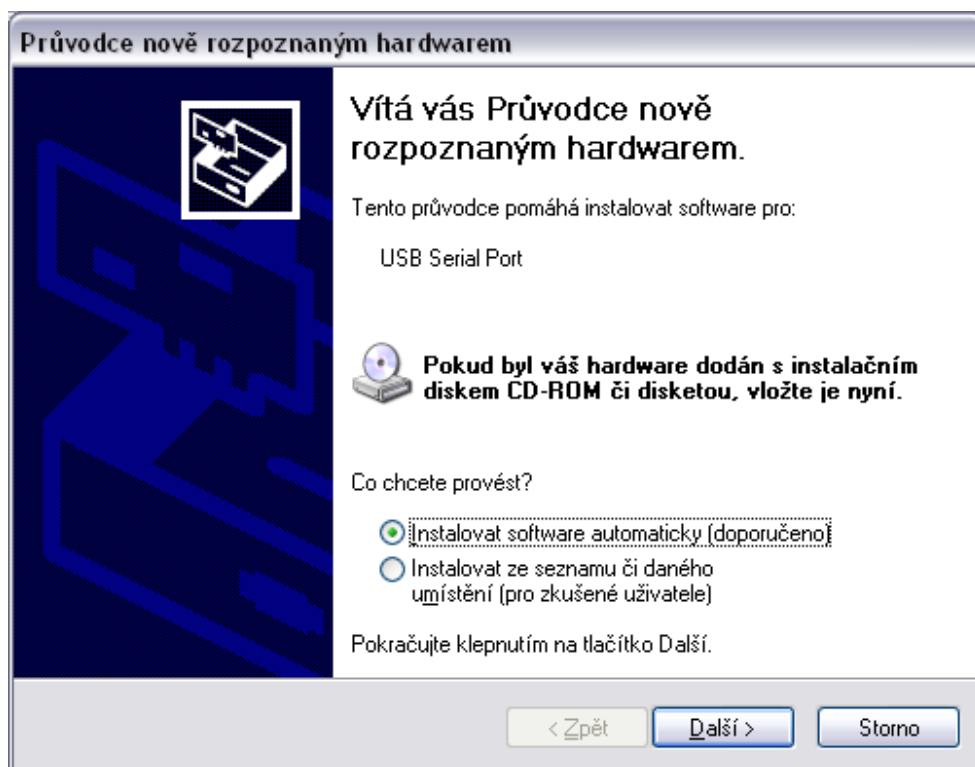


Obr.4 – Varování o tom že instalovaný ovladač není certifikovaný pro MS Windows ignorujte a zmáčkněte Pokračovat.



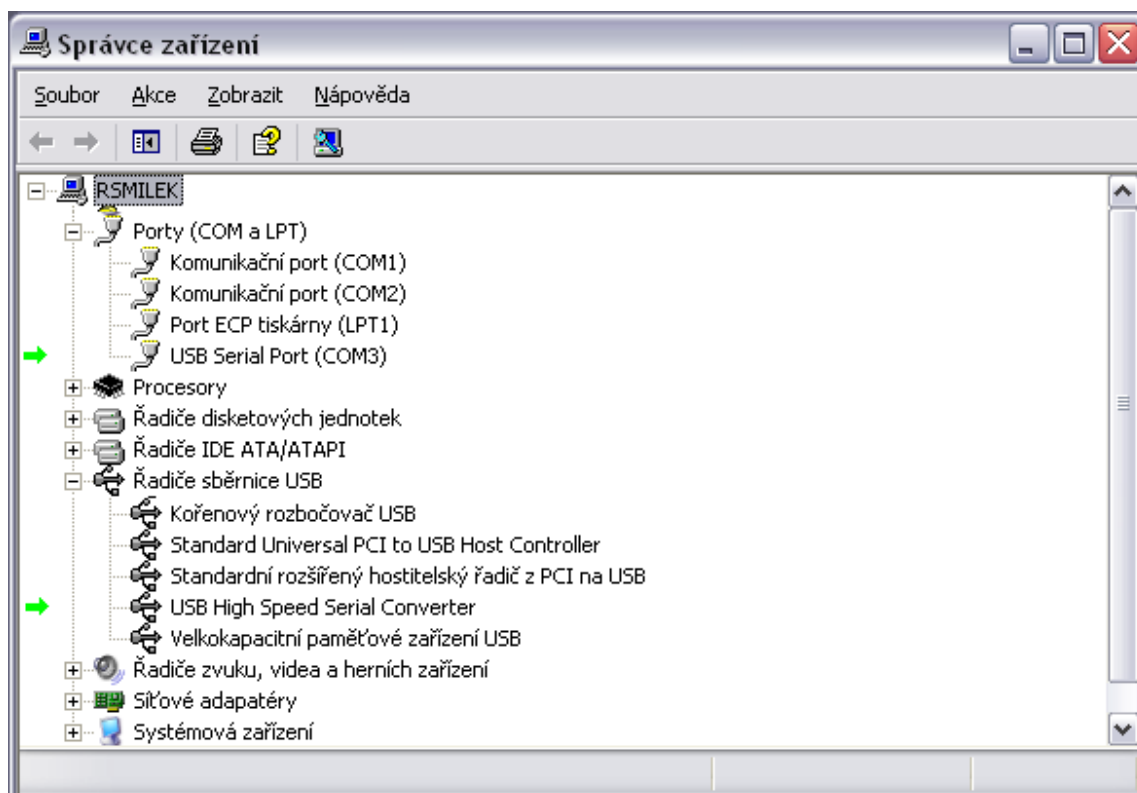
Obr.5 – Zmáčkněte Dokončit.

Instalací ovladače „USB High Speed Serial Converter“ je dokončena první část instalace. Druhou částí instalace je instalace ovladače „USB Serial Port“. Ta automaticky následuje po dokončení instalace „Converteru“ a je podobná jeho instalaci.



Obr.6 – V instalaci ovladače „USB Serial Port“ pokračujte obdobně jako v krocích 2...5

Když je instalace ovladače „USB Serial Port“ dokončena zkontrolujte zda byla úspěšná ve „Správci zařízení“. Správce zařízení zobrazíte výběrem Start->Nastavení->Ovládací panely->System pak zvolte záložku Hardware a zmáčkněte „Správce zařízení“! Ovladač „USB High Speed Serial Converter“ by měl být nainstalován pod Řadiče sběrnice USB. Ovladač „USB Serial Port“ by měl být nainstalován pod Porty (COM a LPT).

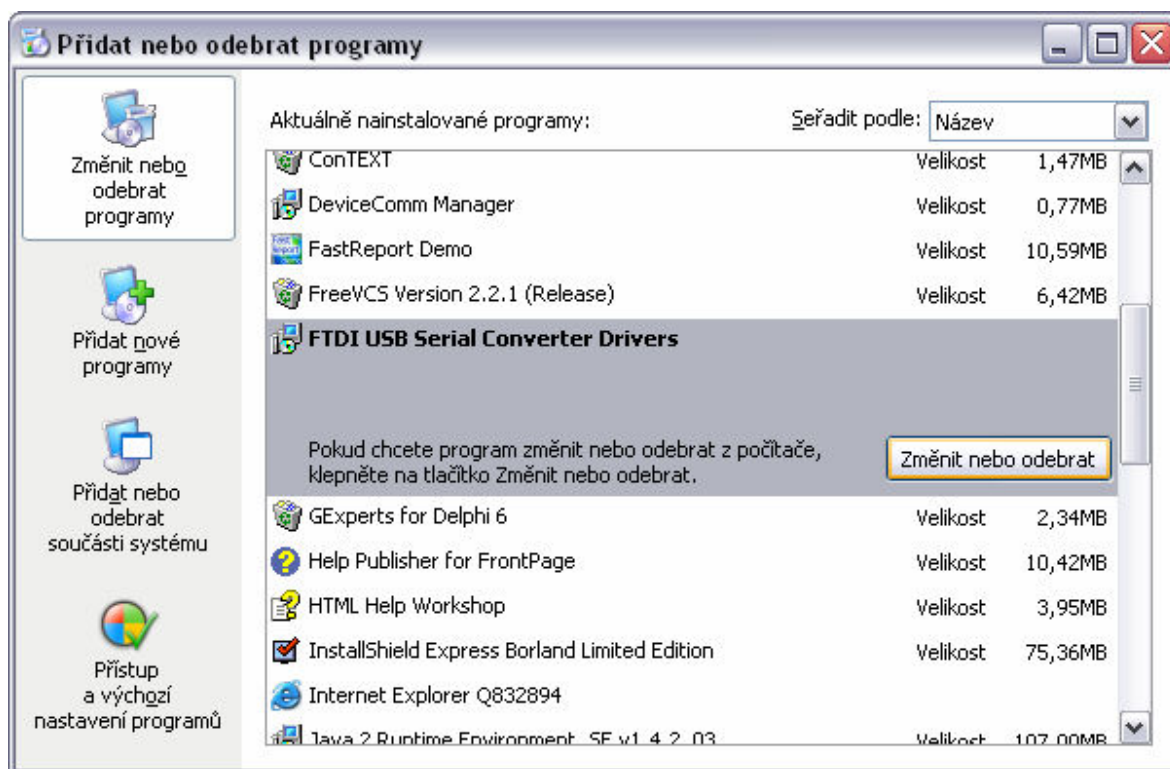


Obr.7 – Správce zařízení

B. Odinstalace

Tato kapitola popisuje odinstalaci ovladačů „USB High Speed Serial Converter“ a „USB Serial Port“.

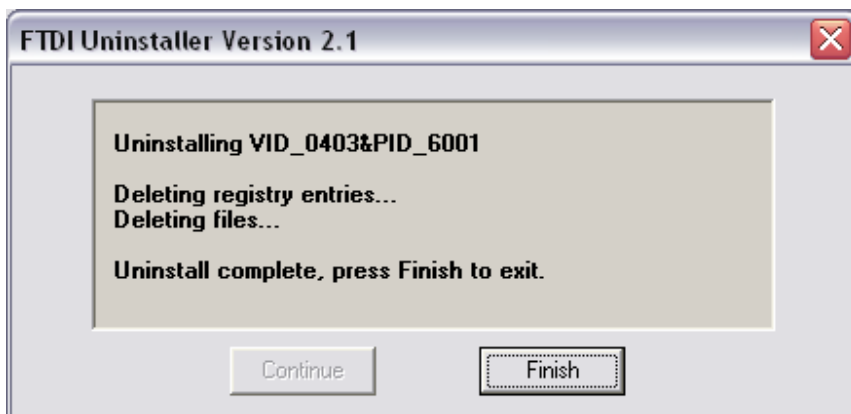
Otevřete „Přidat/odebrat programy“ ze Start->Nastavení->Ovládací panely.



Obr.8 – Vyberte „FTDI USB Serial Converter Drivers“ a zmáčkněte Změnit nebo odebrat, což otevře „FTDI Uninstaller“, který se dotáže zda chcete ovladače odinstalovat.



Obr.9 – Odpojte nejdříve datalogger, pokud je připojen a pak stiskněte Continue.

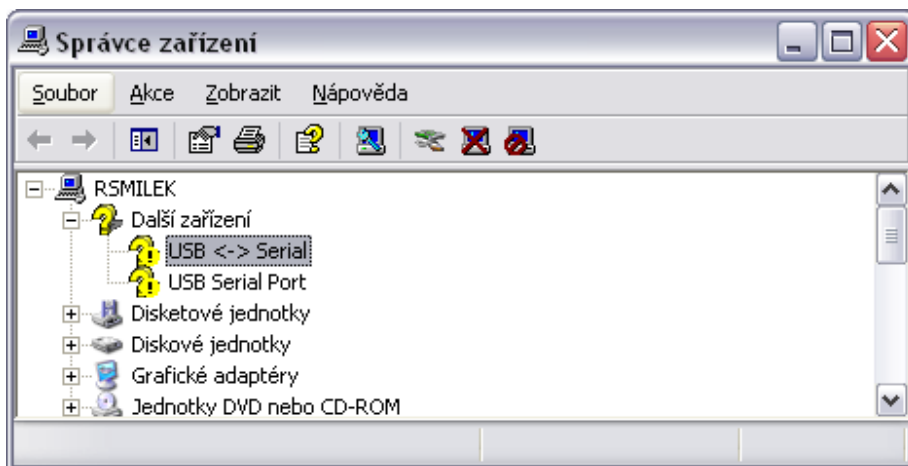


Obr.10 – Stiskněte Finish pro dokončení odinstalace.

C. Odstraňování závad

Jestliže programové vybavení dodávané k přístroji „Program pro datalogery“ nekomunikuje s přístrojem, zkontrolujte následující:

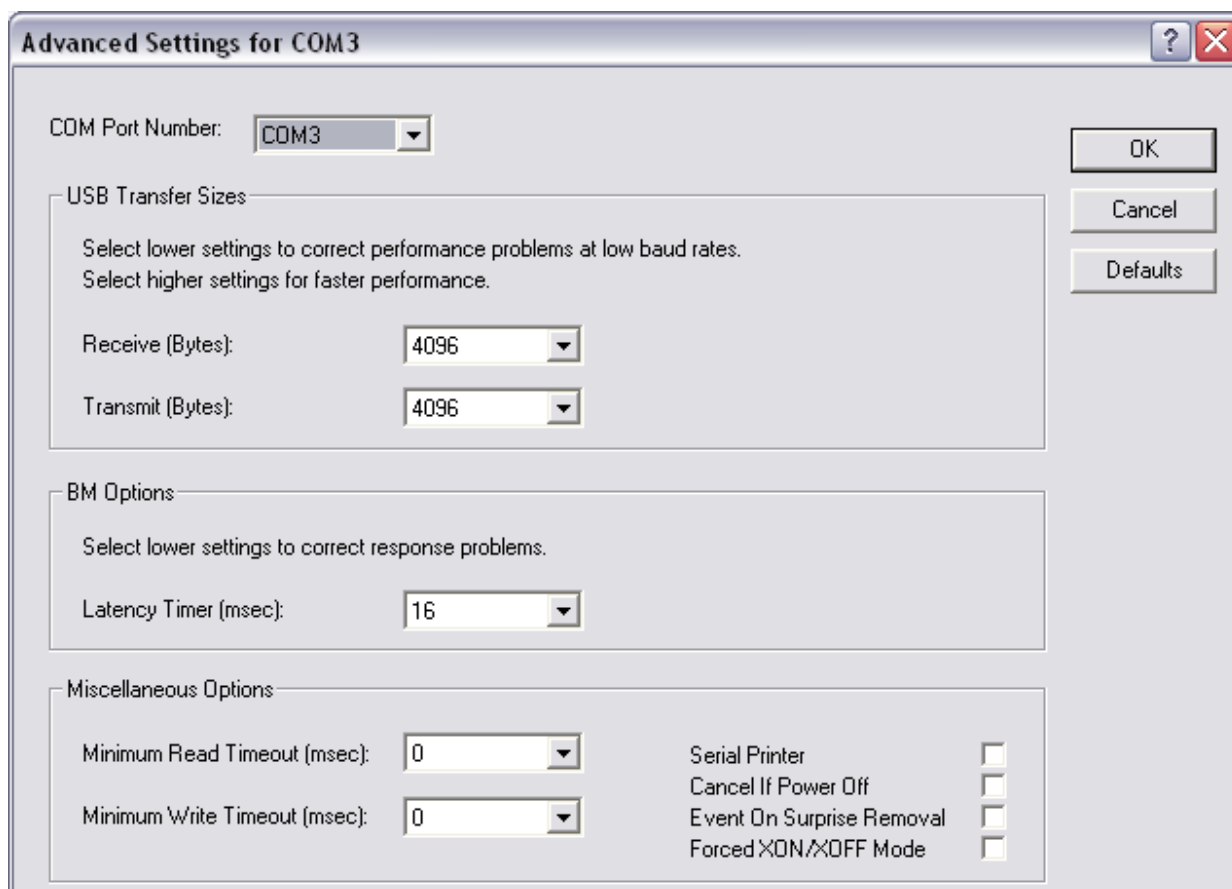
- Přístroj je připojen pomocí kabelu označeného „USB adapter“ k USB portu PC.
- Zkontrolujte zda USB ovladače pro datalogger jsou nainstalovány a jsou funkční dle kapitoly „Instalace“. Pokud ne a „Správce zařízení“ zobrazuje některý z požadovaných ovladačů takto



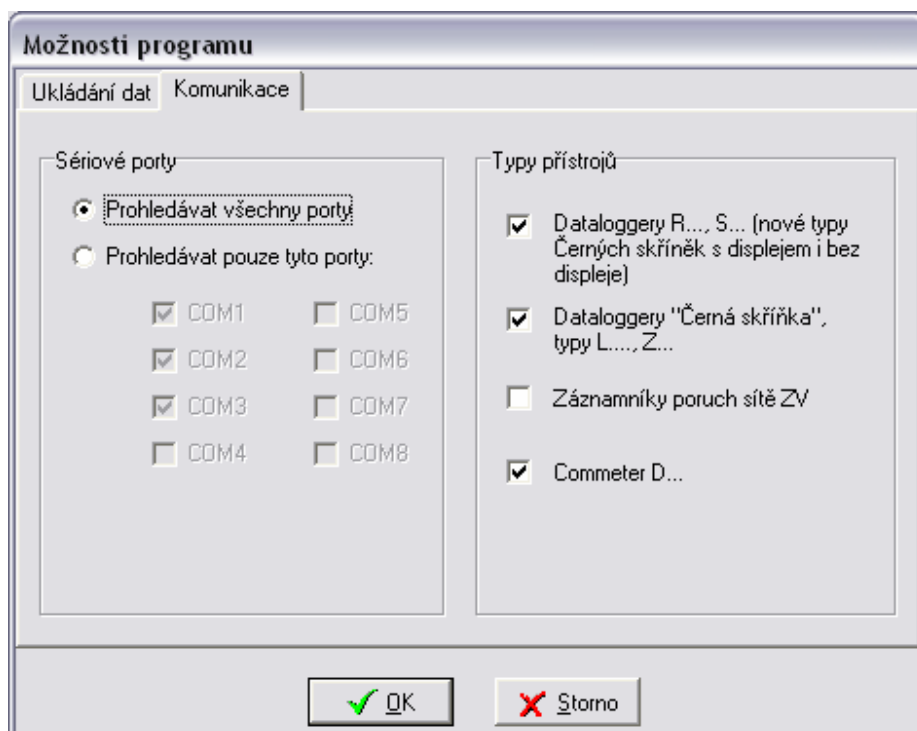
Obr.11 Správce zařízení

vyberte tento ovladač stisknutím pravého tlačítka myši a v popup menu vyberte Aktualizovat. Dále postupujte dle kapitoly „Instalace“.

- Zkontrolujte zda je nastavené číslo COM portu ve vlastnostech ovladače „USB Serial Port“ dostupné v nastavení Programu pro datalogery. Pokud ne, opravte toto nastavení. Upozornění Program pro datalogery podporuje sériové porty COM1...COM8.



Obr.12 – Vlastnosti ovladače „USB Serial Port“ otevřete stisknutím pravého tlačítka myši na tomto ovladači ve Správci zařízení a výběrem položky vlastnosti. Dále zvolte kartu „Port Settings“ a na ní stiskněte tlačítko „Advanced...“.



Obr.13 – V možnostech na záložce Komunikace v Programu pro datalogery zkontroluje zda je povolena možnost Prohledávat všechny porty.