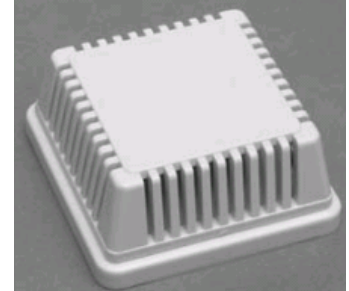


Interiérové snímače teploty

Tieto snímače sú určené pre meranie teploty plyných látok v priestoroch chránených proti vode. Snímače sú tvorené plastovou hlavicou, v ktorej je umiestnená svorkovnica s odporovým senzorom teploty. Plastová hlavica je z materiálu LEXAN 500R a snímače vyhovujú stupňu ochrany IP 30 podľa STN EN 60 529. Prijemný dizajn a kvalitný materiál zaručuje, že snímače nepôsobia rušivo ani v interiéroch, na ktoré sú kladené vysoké estetické požiadavky. Snímače je možné použiť pre všetky riadiace systémy, ktoré sú zlučiteľné so senzorami alebo aktívnymi výstupmi uvedenými v tabuľke. Štandardný teplotný rozsah použitia snímačov je -30 až 100 °C. Snímače sú určené pre prevádzku v chemicky neagresívnom prostredí.



Základné údaje:

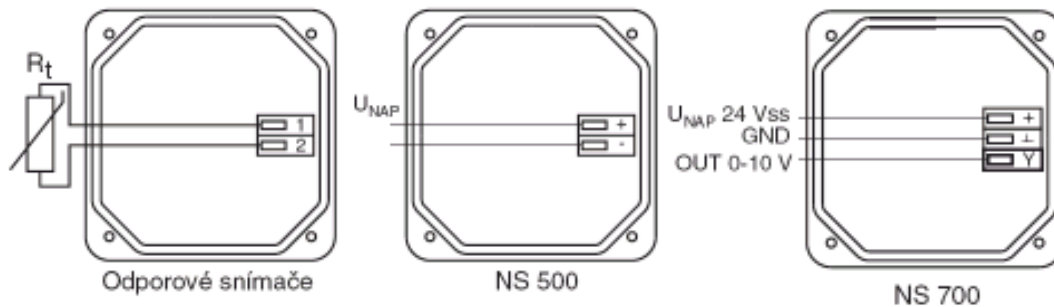
Typ snímača	NS 100	NS 101	NS 102	NS 300	NS 301	NS 103	PTS100	PTS200	PTS300	HS 100
typ senzora	Ni 1000 5000ppm	Ni 1000 6180ppm	Ni 891	Ni 10000 5000ppm	Ni 10000 6180ppm	Ni 2226	Pt 100 3850ppm	Pt 500 3850ppm	Pt 1000 3850ppm	termistor NTC20kΩ
merací rozsah	-30÷100°C Lexan 500R, 5÷55°C (krátkodobo -20÷+75°C) ABS									
max. merací prúd	3 mA	3 mA	3 mA	500µA	500µA	1 mA	5mA	3 mA	3 mA	max. 10mW
doporučený merací prúd	1 mA	1 mA	1 mA	300µA	300µA	500µA	1 mA	1 mA	1 mA	-

Typ snímača	NS 500	NS 700	poznámka
výstup	4÷20mA	0÷10V	
merací rozsah	-30÷60°C ; 0÷35°C ; 0÷100°C ; 0÷150°C		teplota okolia hlavice -30÷80°C Lexan 5÷55°C ABS
napájanie	12÷35 VDC	15÷30 VDC	doporučená hodnota 24 VDC
zaťažovací odpor	50(U _{nap} -11) Ω	>50 kΩ	
prerušenie senzora	> 24mA	>10,5V	
skrat senzora	< 3mA	~ 0V	
chyba merania	< 0,6% z rozsahu, minimálne 0,5°C		

Ostatné parametre:

trieda presnosti	Ni senzory: tr. B, $\Delta T = \pm (0,4 + 0,007 t)$, pre $t > 0$; $\Delta T = \pm (0,4 + 0,028 t)$, pre $t < 0$ v °C Pt senzory : tr. B podľa IEC 751, $\Delta T = \pm (0,3 + 0,005 t)$ v °C NTC 20k: ± 1 °C pre rozsah 0 až 70 °C
časová odozva	$\tau_{50} < 8s$ (v prúdiacom vzduchu 1m/s)
typ svorkovnice	odporové snímače: WAGO 260 prierez vodičov 0,35 až 1,5 mm ² snímače NS 500: MEB 02001 prierez vodičov 0,35 až 1,5 mm ² snímače NS 700: Weidmüller LM5 prierez vodičov 0,35 až 1,5 mm ²
stupeň krytia	IP30 podľa STN EN60 529
materiál hlavice	LEXAN 500R
hmotnosť	cca 0,1 kg

Schéma pripojenia:



Rozmery:

Snímač do interiéru

