

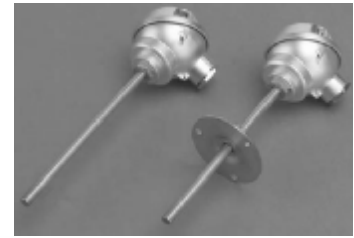
## Snímače teploty s kovovou hlaviceou

Tieto snímače sú určené pre kontaktné meranie teploty kvapalných alebo plyných látok. Snímače sú tvorené kovovou meracou stonkou a kovovou hlaviceou, v ktorej je umiestnená svorkovnica. Stonka snímača je z nerez oceli triedy 17241 a hlavica je z hliníku. Dĺžky stoniek sú 70, 120, 180, 240 mm. Kovová hlavica je opatrená káblovým vývodom. Snímače vyhovujú stupňu ochrany IP 54 podľa STN EN 60 529.

Súčasťou snímača je plastový stredový držiak. Ako príslušenstvo je možné dodať nerezovú jímku JS130, kovový stredový držiak.

Kombinácia snímača a stredového držiaku je určená na meranie teploty **v klimatizácii**. Kombinácia snímača a jímky je určená pre meranie teploty **v potrubí**. Snímače je možné použiť pre všetky riadiace systémy, ktoré sú kompatibilné so senzorami alebo aktívnymi výstupmi uvedenými v tabuľke. Štandardný teplotný rozsah použitia snímačov je  $-30 \div 200$  °C. Predĺžením dĺžky stonky snímača je možné použiť snímače až do teplôt 250°C, pri snímačoch HK120 je horná hranica teplotného rozsahu 100 °C. Snímače sú určené pre prevádzku v chemicky neagresívnom prostredí.

### Základné údaje:



Typ snímača	NK 120	NK 121	NK 122	NK 320	NK 321	NK 123	PTK120	PTK220	PTK320	HK 120
typ senzora	Ni 1000 5000ppm	Ni 1000 6180ppm	Ni 891	Ni 10000 5000ppm	Ni 10000 6180ppm	Ni 2226	Pt 100 3850ppm	Pt 500 3850ppm	Pt 1000 3850ppm	termistor NTC20kΩ
merací rozsah	-30÷100°C									
max. merací prúd	3 mA	3 mA	3 mA	500μA	500μA	1 mA	5mA	3 mA	3 mA	max. 10mW
doporučený merací prúd	1 mA	1 mA	1 mA	300μA	300μA	500μA	1 mA	1 mA	1 mA	-

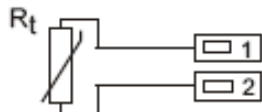
Typ snímača	NK 520	poznámka
výstup	4÷20mA	
merací rozsah	-30÷60°C ; 0÷35°C ; 0÷100°C ; 0÷150°C	teplota okolia hlavice -30÷80°C
napájanie	12÷35 VDC	doporučená hodnota 24 VDC
zaťažovací odpor	50(Unap-11) Ω	
prerušenie senzora	> 24mA	
skrat senzora	< 3mA	

### Ostatné parametre:

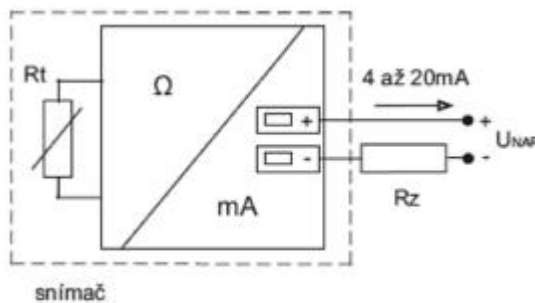
trieda presnosti	Ni senzory: tr. B, $\Delta T = \pm (0,4 + 0,007 t )$ , pre $t > 0$ ; $\Delta T = \pm (0,4 + 0,028 t )$ , pre $t < 0$ v °C Pt senzory : tr. B podľa IEC 751, $\Delta T = \pm (0,3 + 0,005 t )$ v °C NTC 20k: $\pm 1$ °C pre rozsah 0 až 70 °C
časová odozva	$\tau_{50} < 9$ s (v prúdiacej vode 0,4m/s)
typ svorkovnice	MEB 02001 prierez vodičov 0,35 až 1,5 mm <sup>2</sup>
dĺžka stonku	70, 120, 180, 240 mm
materiál stonku	nerez 17240
materiál hlavice	LIMATHERM MA
stupeň krytia	IP54 podľa STN EN60 529
materiál hlavice	hliník
hmotnosť	cca 0,2 kg

Schéma pripojenia:

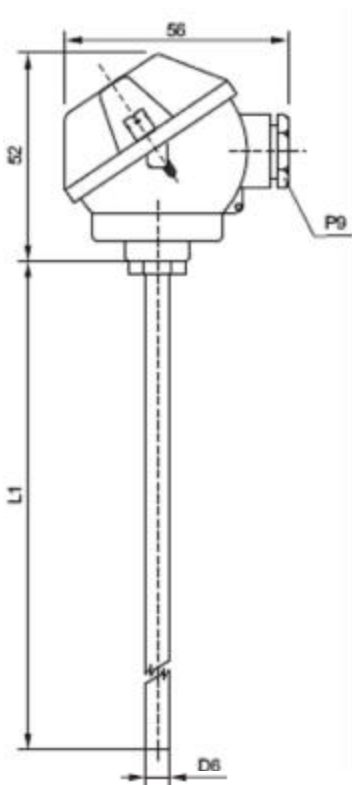
S odporovým výstupom:



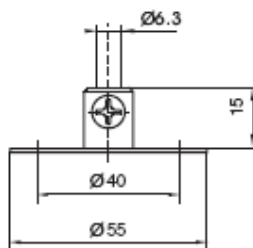
S prevodníkom 4÷20mA:



Rozmery:



stredový držiak



jímka S130

