

## Opakovač komunikačnej linky RS485 DM-485TO485

- galvanické oddelenie s mäkkými ochranami proti prepätiu
- prenosová rýchlosť 2400 Bd..115 kBd
- automatické prepínanie smeru prenosu
- indikácia stavu na linkách pomocou LED
- montáž na DIN lištu, napájanie 24V DC



### Technické parametre:

Riadenie prenosu	Automatické
Prenosová rýchlosť	2400 Bd..115 kBd
Galvanické oddelenie RS485	Áno*)
Ochrany proti prepätiu	Áno(supressor diódy 600 W)
Napájanie	10..35V DC
Maximálny odber (24 V)	100 mA
Pracovná teplota	0-50°C
Max. vlhkosť okolia	< 95% nekondenzujúca
Rozmery (š×v×h)	36 x 91 x 73 mm
Hmotnosť	150 g
Krytie	IP20

\*) Izolačná pevnosť 500 V AC / 1 min., galvanické oddelenie nesmie byť použité pre oddelenie bezpečných a nebezpečných častí.

V kludovom stave obidve strany len sledujú stav liniek. V okamžiku, kedy je na niektorej linke identifikovaná úroveň L(Start bit), je táto úroveň prenášaná na druhú stranu. Vysielač je aktívny najmenej po dobu, potrebnú pre prenos ďalších desiatich bitov(8 dátových bitov + paritný bit + stop bit). Pri príchode úrovne 0 je vždy monostabilný klopný obvod znovu spustený. Vnútorným zapojením je zaručené, že nie je možné aktivovať súčasne obidva vysielače. Napájanie prevodníka a aktivita na linkách sú indikované diódami LED.

Z princípu činnosti tento opakovač nie je vhodný pre také protokoly, kde trvanie medzi prepínaním smeru je kratšie ako doba nutná pre vysielanie jedného znaku.

Prevodník je napájaný spínaným zdrojom, ktorý stabilizuje napájacie napätie pre stranu AB. Strana AoBo je galvanicky oddelená a napájaná cez DC/DC konvertor, strana AB je galvanicky spojená s napájacím zdrojom. Prepojkami, ktoré sú prístupné vedľa konektoru pre RS485, je možné pripojiť ukončovacie odpory liniek a odpory pre definíciu kludového stavu. Pre stranu AB slúžia prepojky J4, J5, pre stranu AoBo slúžia prepojky J6, J7. Obe prepojky zapojujeme vždy súčasne.

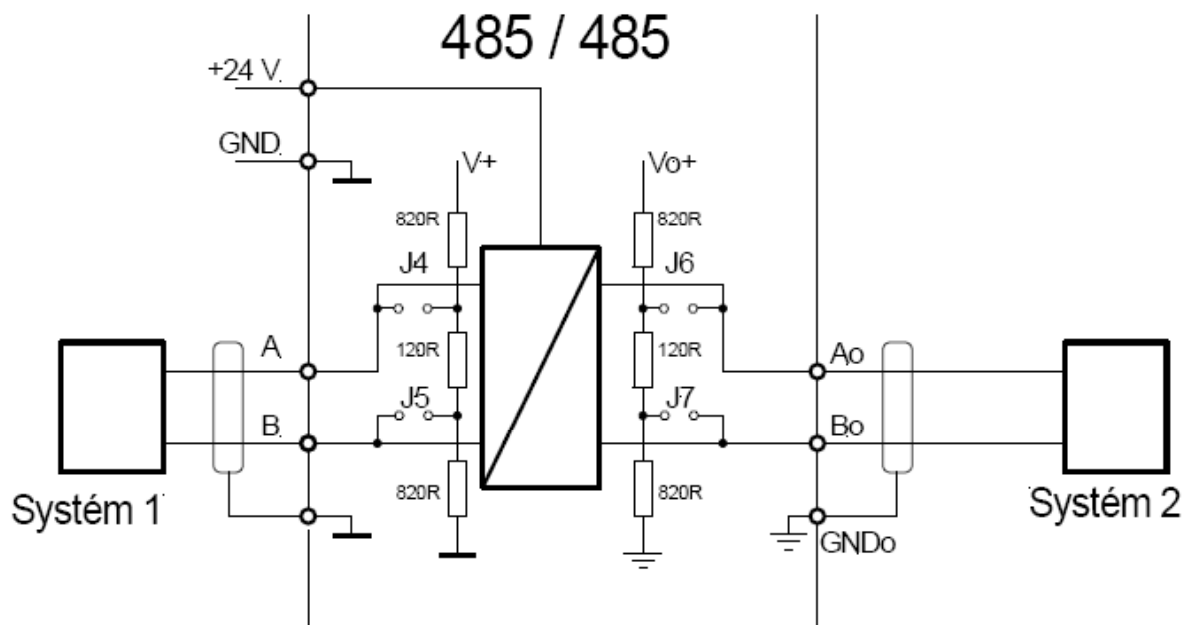
### Objednávacie údaje:

<b>DM-485TO485</b> Opakovač komunikačnej linky RS485, leták, záručný list
---

Nastavenie prenosovej rýchlosti:

PreNosová rýchlosť'	Zapnuté prepínače
2400 Bd	SW3, SW4, SW7, SW8
4800 Bd	SW3, SW7
9600 Bd	-
19,2 kBd	SW2, SW6
38,4 kBd	SW1, SW2, SW5, SW6

Konfiguračné prepojky linkovej časti:



Doporučená schématická značka:

Konfiguračné prepojky:

## DM-485TO485

