

Servopohon vzduchotechnických klapiek 8Nm, 16Nm



Spoločnosť LUFBERG predstavuje servopohony so zrýchleným krútiacim momentom 8Nm, 16Nm pre použitie v systémoch vykurovania, ventilácie a chladenia.

Vysoko kvalitné servopohony serie DA08F, DA16F sú určené pre ovládanie vzduchotechnických klapiek malých rozmerov, tiež pre vodné ventily (s použitím špeciálnych adaptérov).

Prednosti a výhody:

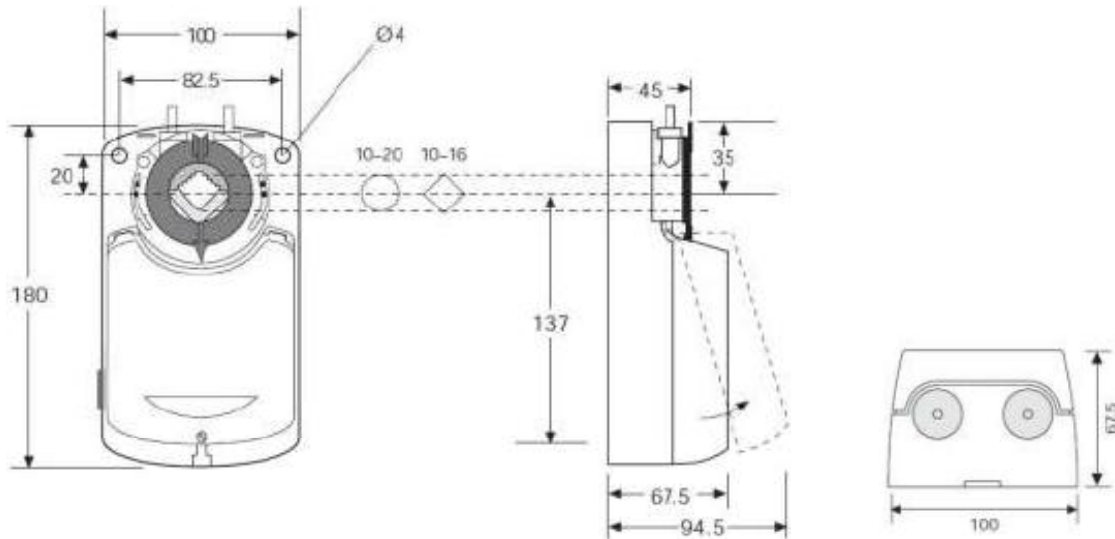
- **2 alebo 3 polohové ovládanie**
- Nezávislá doba otvorenia na záťaž
- Možnosť paralelného pripojenia až 5 pohonov naraz
- Univerzálny adaptér pre priamu montáž
- Jednoduchá montáž vďaka univerzálnemu adaptéru pre:
 - Kruhové tyče s priemerom od 10 do 20 mm;
 - Štvorhranné tyče s priemerom od 10 do 16 mm.


- Veľmi tichý chod
- Výber smeru otáčania
- Mechanické zabezpečenie uhla otočenia
- Tlačidlo pre manuálne prestavenie uhla na tele pohonu
- Možné dva pomocné spínače
- Nízka energetická náročnosť v konečnej polohe
- Vybavené zarážkou zaisťujúce nežiaduce prevrátenie tela

Tabuľka výberu modelov					
krútiaci moment	doba otočenia	plocha klapky	napájanie	pomocné spínače	model
8Nm	8 s	max. 1,5 m ²	24V AC/DC	nie	DA08F24
				2 SPDT*	DA08F24S
			230V AC	nie	DA08F230
				2 SPDT*	DA08F230S
16Nm	16 s	max. 3,0 m ²	24V AC/DC	nie	DA16F24
				2 SPDT*	DA16F24S
			230V AC	nie	DA16F230
				2 SPDT*	DA16F230S

* SPDT - (Single-Pole Double-Throw) – monopolárna skupina prepínacích kontaktov

Rozmery a pripájacie rozmery v mm:

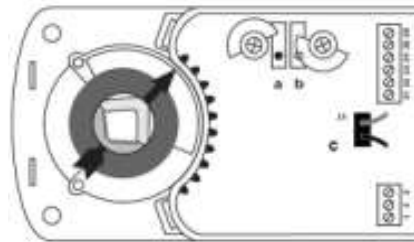


Technická špecifikácia		
MODEL	DA..F24	DA..F230
Krútiaci moment	8 Nm, 16 Nm	8 Nm, 16 Nm
Plocha klapky	1,5 m ² /3m ²	1,5 m ² /3m ²
Doba pretočenia	8 / 16s	8 / 16s
Napájanie	24V AC/DC	230V AC
Frekvencia	50/60 Hz	50/60 Hz
Potrebný výkon:		
- otáčanie:	3,9 W	4,8 W
- krajná poloha	0,4 W	1,2 W
Výpočtový výkon	6,5 VA	6,5 VA
Hmotnosť	1,2 kg	1,2 kg
Hluk (pri práci), 1m	<45 dB(A)	<45 dB(A)
Uhol otočenia	0÷90° (93°mechanický)	0÷90° (93°mechanický)
Nastavenie uhlu otočenia	5°÷85° (5°krok)	5°÷85° (5°krok)
Signál ovládania	2-3 polohové	2-3 polohové
Pripájací kábel	M16 × 1,5	M16 × 1,5
Potrebné napätie pomocných spínačov	3 (1,5) A/230V	3 (1,5) A/230V
Životnosť	60000 cyklov	60000 cyklov
Stupeň ochrany	IP54	IP54
Trieda ochrany	II (všetko izolované)	II (všetko izolované)
Vonkajšia teplota	-20 ÷ +50°C	-20 ÷ +50°C
Vhodná vlhkosť	5÷95%, bez kondenzácie	5÷95%, bez kondenzácie
Teplota skladovania	-40 ÷ +70°C	-40 ÷ +70°C
Normy	CE a ISO9000	CE a ISO9000
	<ul style="list-style-type: none"> • Pri výpočte krútiaceho momentu je potrebné brať zreteľ natechnické informácie výrobcu vzduchovej klapky, najmä napätie, typ a miesto montáže, technické podmienky prúdiaceho vzduchu. • Servopohon je dovolené namontovať a používať iba pri splnení podmienok napätia daného výrobcom podľa príslušnej tabuľky. • Servopohon je dovolené namontovať a používať len tam, kde sú splnené podmienky príslušnej triedy ochrany dané výrobcom. 	

Regulácia pomocných spínačov a zmena polohy otáčania:

Uhol indikácie polohy je možné meniť podľa potreby za pomoci spínačov **a** a **b**

Továrenské nastavenie: Spínač **a** na 10 °, spínač **b** na 80 °



Smer otáčania môže byť zmenený pomocou konektora J1

Továrenské nastavenie otáčania: Po smere chodu hodinových ručičiek.

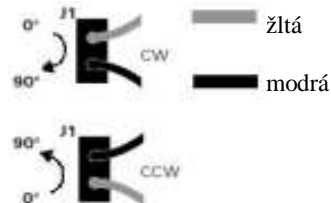
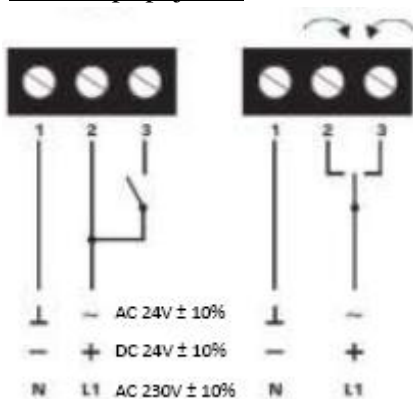


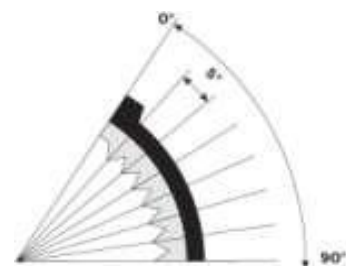
Schéma pripojenia:



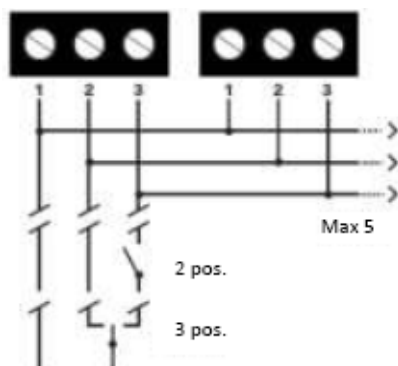
Uvoľnenie adaptéra:



Zmena uhlu otáčania:



Paralelné pripojenie:



Pomocné spínače:

