

## Tlakový spínač typ 601 a 602

s prepínacím kontaktom – SW



Typ	601 002	601 010	601 070	601 200	601 400
Rozsah nastavenia	0,3 ÷ 2 bar	1 ÷ 10 bar	10 ÷ 70 bar	50 ÷ 200 bar	50 ÷ 400 bar
Max. pracovný tlak	2 bar	10 bar	70 bar	200 bar	400 bar
Deštrukčný tlak	5 bar	20 bar	120 bar	300 bar	600 bar
Pracovný člen	Membrána s pružinou		Piest s pružinou		
Tesnenie	NBR, Viton, CR, EPDM, KALREZ		UR, NBR, Viton		
Spínací prvok	Prepínací kontakt – SW – mikrospínač s postriebrenými kontaktmi				
Mechanická životnosť	10 <sup>6</sup> cyklov				
Spôsob upevnenia	Vnútorný závit alebo dve priechodzie diery v telese				
Prípojný závit	G1/4", možnosť pripojenia príruby				
Poloha zabudovania	Ľubovoľná				
Teplota okolia	-25 ÷ +85°C, vždy podľa membrány				
Médium	Vzduch, voda, olej, hydraulický olej, olejové emulzie, iné media podľa dopytu				
Nastavenie	Skrutkou s vnútorným šesťhranom M6 DIN 914 – pod tlakom				
Hysterézia	15 – 20%				
Frekvencia prepínania	Max. 200 za minútu				
Max. elektrické zaťaženie kontaktov	250 VAC/5A, 250VDC/0,25A – odporová a induktívna záťaž				
Elektrické pripojenie	Konektor DIN 43 650				
Krytie	IP 65, DIN 40050				
Hmotnosť	370g				
Materiál	Oceľ zinkovaná, zvláštne vyhotovenie mosadz alebo nerez				

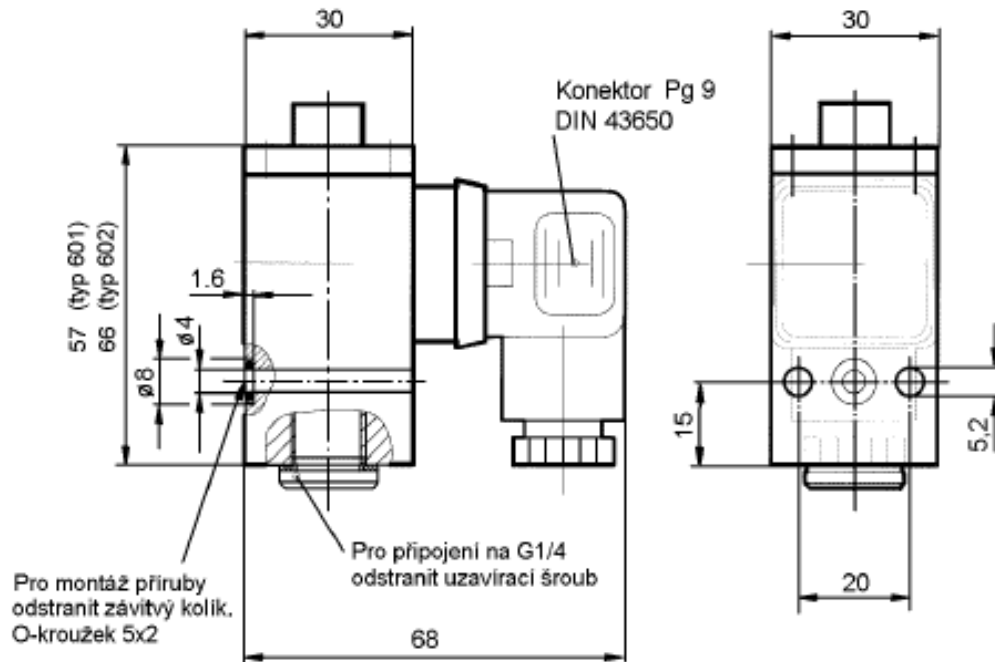


Schéma pripojenia prepínacích kontaktov - SW

