

Tlakové spínače Beck 901

Tlakové spínače **Beck 901.1x** až **901.4x** sa dodávajú nastavené na požadovaný tlak podľa objednávky, nastavovacia skrutka slúži len k obmedzenej zmene nastavených parametrov.

Pri tlakových spínačoch **901.6x** až **901.8x Prescal** sa úroveň zopnutia nastavuje oskou s vyznačenou stupnicou.



- stráženie pretlakov, podtlakov a tlakových diferencii
- rozsahy od 500 Pa do 1 MPa
- pre plynné a kvapalné média vrátane agresívnych

Presnosť nastavenia hladiny zopnutia

- 10% z nastavenej hodnoty

Materiál membrány

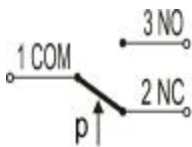
- NBR (akrylnitrilbutadiénový kaučuk)
- silikónová pryž
- Viton (okrem typov 901.30, 901.61-62, 901.71-72, 901.8x - EPDM (etylénpropylénový kaučuk) (okrem typov 901.30)

Spôsob pripojenia vodičov

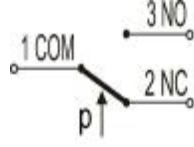
- konektor FAST-ON 6,3 mm

Pripojenie kontaktov:

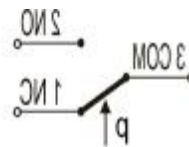
901.1x, 901.30
901.41, 901.51



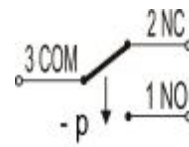
901.2x
podtlak



Prescal - 901.6x
901.8x, 901.9x



Prescal - 901.7x
podtlak



Zaťažiteľnosť kontaktov

- 6A / 250 V AC
- 0,1A / 24 V DC

Typ	Hadičkové hrdlá			Závitové hrdlá					
	5,0 mm	6,5 mm	10,0 mm	M 10x1 KLF	M 10x1 S 17	G 1/8" S 17	M10x1 S 21	G 1/8" S 21	G 1/4" S 21
901.10-11, 901.61-65	PA	PA, PPS	PA, PPS	PA, PVDF	PA, PVDF	PA, PVDF	MS	MS	MS
901.20-21, 901.71-76	PA	PA, PPS	PA, PPS	PA, PVDF	PA, PVDF	PA, PVDF	MS	MS	MS
901.41-51							MS	MS	MS
901.66-68, 901.77-78, 91-93							MS	MS	MS
901.30, 901.8x		PA							
PA - polyamid	PVDF - polyvinylidifluorid			PPS - polyphenylsulfid (Forton)			MS - mosadz		



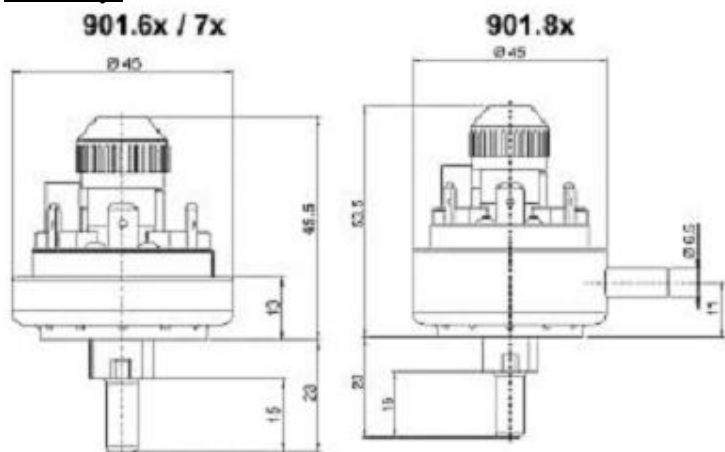
	Spínače s pevne nastavenou hladinou zopnutia			
	Typ	Hladina zopnutia od / do	Hysterézia na začiatku / na konci rozsahu	Max. prac. pretlak krátko / dlhodobo
Pretlaky	901.1x	500 Pa / 20 kPa	250 Pa / 5 kPa	50 kPa / 400 kPa
		20 kPa / 100 kPa	5 kPa / 15 kPa	100 kPa / 400 kPa
	901.41	50 kPa / 300 kPa	20 kPa / 60 kPa	700 kPa
	901.40	20 kPa / 1 MPa	2 kPa / 100 kPa	2,5 MPa
Podtlaky	901.2x	-500 Pa / -20 kPa	250 Pa / 5 kPa	50 kPa / 400 kPa
		-20 kPa / -90 kPa	5 kPa / 15 kPa	100 kPa / 400 kPa
Diferencie	901.30	500 Pa / 5 kPa	250 Pa / 2,5 kPa	10 kPa

	Spínače s prestavitel'nou hladinou zopnutia			
	Typ	Hladina zopnutia od / do	Hysterézia	Max. prac. pretlak
Pretlaky	901.61	500 Pa / 20 kPa	300 Pa	50 kPa
	901.62	1 kPa / 5 kPa	500 Pa	50 kPa
	901.63	2,5 kPa / 10 kPa	1 kPa	50 kPa
	901.64	5 kPa / 25 kPa	2 kPa	100 kPa
	901.65	10 kPa / 50 kPa	5 kPa	100 kPa
	901.66	25 kPa / 100 kPa	15 kPa	1 MPa
	901.67	50 kPa / 150 kPa	25 kPa	1 MPa
	901.68	100 kPa / 300 kPa	50 kPa	1 MPa
Podtlaky	901..71	-500 Pa / -20 kPa	300 Pa	50 kPa
	901..72	-1 kPa / -5 kPa	500 Pa	50 kPa
	901..73	-2,5 kPa / -10 kPa	1 kPa	50 kPa
	901..74	-5 kPa / -25 kPa	2 kPa	50 kPa
	901..75	-7,5 kPa / -20 kPa	2,5 kPa	50 kPa
	901..76	-10 kPa / -30 kPa	3 kPa	50 kPa
	901..77	-20 kPa / -50 kPa	7,5 kPa	50 kPa
	901..78	-30 kPa / -70 kPa	7,5 kPa	50 kPa
Diferencie	901.81	500 Pa / 20 kPa	300 Pa	10 kPa
	901.82	1 kPa / 5 kPa	500 Pa	10 kPa



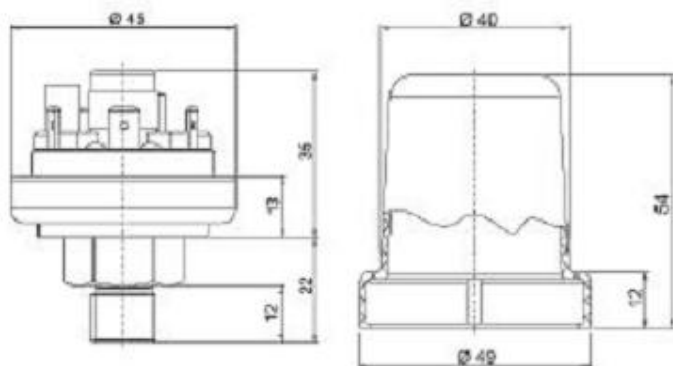
MARET systém[®] s.r.o.

Rozmery:



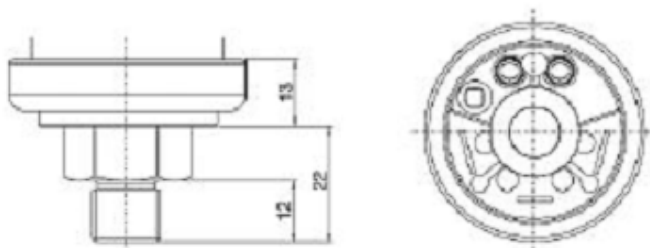
901.11 / 21 / 41

6321 IP 10



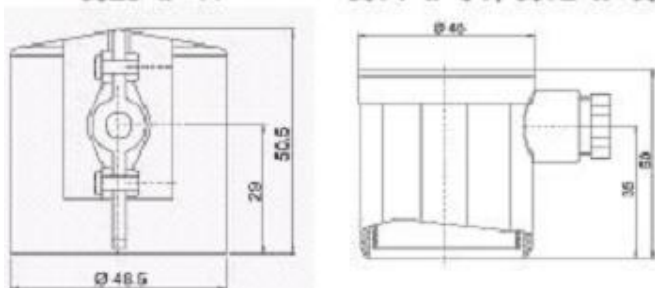
901.6x / 7x - MS závit

rozmiestnenie kontaktov



6329 IP 44

6371 IP 54 / 6372 IP 65



Typy 901.1x, 901.2x, 901.9x, 901.4x majú rovnaké rozmery okrem výšky, ktorá je o 10 mm menšia.