

Regulačné guľové ventily série BV



Regulačné guľové ventily série BV sú určené pre reguláciu toku horúcej či studenej vody a pre niektoré systémy pri použití nízkotlakej pary, ovládané servopohonom, ktorý je ďalej ovládaný signálom teplotného regulátora VZT systému.

Na obrázku: ventil BV + adaptér BV-BR + servopohon série DA

Prednosti a výhody:

1.) Regulačné guľové ventily série BV majú podľa svojich charakteristík široké spektrum využitia:

- 2-cestné alebo 3-cestné prevedenie, zmiešavanie / rozdeľovanie
- od DN15 (1/2") do DN50 (2"), vnútorný závit
- široký výber nominálnych priemerov
- jednoduché ovládanie
- možnosť výberu pohonu proporcionálnym ovládaním alebo ON / OFF
- možnosť manuálneho ovládania
- veľmi jednoduchá montáž
- nízke náklady na montáž

2.) Regulačné guľové ventily série BV sú konštruované tak, aby vyhovovali vysokým nárokom a potrebám užívateľov a tiež aby bolo možné ich použiť v akomkoľvek systéme VZT.

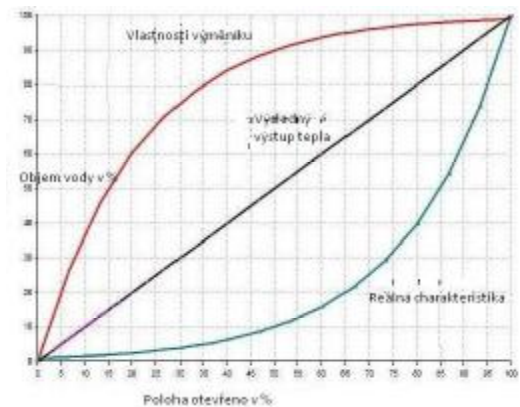
- pracovný tlak: 4,0 MPa
- zatváracia tlak: 1,4 MPa
- maximálna pracovná tlakový rozdiel Δp max: 0,35 MPa;
- maximálna statický tlakový rozdiel Δp stat: 0,25 MPa.

3.) Regulačné guľové ventily série BV sa vyznačujú dokonalou presnosťou pri akejkoľvek záťaži v danom vymedzení.

4.) Liate telo je vyrobené z poniklovanej mosadze, guľa a hriadeľ z nerezovej ocele. Hriadeľ je osadená dvomi tesniacimi krúžkami, ktoré kopírujú kruh a zaisťujú 100% prúdenia toku.

5.) Regulačné guľové ventily série BV sú prispôbené tak, aby bolo možné zapojiť do systému z nerezovej ocele či EPDM v akomkoľvek systéme VZT.

- pracovné podmienky: studená a teplá voda, obsah glykolu maximálne 50%
- pracovné teplotné podmienky: od -5 do 120 ° C
- možnosť použitia s parou do 100 kPa
- možnosť použitia do systém s železitou vodou



6.) Regulačné guľové ventily série BV môžu byť kompletizované pomocou adaptéra BV-BR s nasledujúcimi servopohonmi série DA zn. Lufberg:

Nominálny priemer	DN 15 ÷ DN 32	DN 40 ÷ DN 50
Servopohon serie DA bez spätnej pružiny	4 Nm	8 Nm

7.) V regulačných guľových ventiloch série BV sú použité flouroplastové tesnenia (PTFE) a dva tesniace krúžky z etylén propylénového kaučuku (EPDM), ktoré zaisťujú zvýšenú odolnosť proti oteru, dlhú životnosť a vysoké tesniace vlastnosti.

8.) Regulačné guľové ventily série BV sa vyrábajú v rôznych veľkostiach podľa hodnoty Kvs aby bolo možné obsiahnuť široké spektrum použitia:

- systém chiller - fan-coil
- napojenie výmenníka prívodno-odvodných systému
- systémy kúrenie, systémy chladenia
- systémy za použitia nezamŕzajúcej nosičov na báze roztoku glykolu.

nominálny priemer	DN15	DN20	DN20	DN25	DN25	DN32	DN40	DN40	DN50
Kvs	2,5	4	6,3	10	16	25	25	40	63
by-pass Kvs	1,6	2,5	4	6,3	10	12,5	16	20	31,5
uhol otočenia	0 ÷ 90°								
Δp max	0,35 MPa								
zatváracie napätie	1,36 MPa								
doba otočenia	podľa príslušných charakteristík servopohonu serie DA								
ovládanie	ON/OFF	podľa príslušných charakteristík servopohonu serie DA							
	0÷10V								

Technické nákresy:

