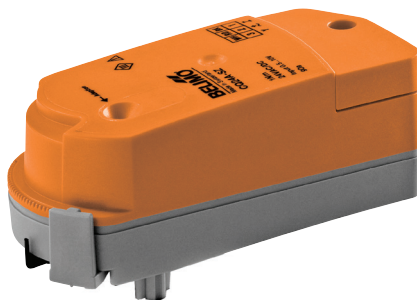


**Otočný pohon pre Zónové ventily**

- Napájacie napätie AC/DC 24 V
- Riadenie : Spojité
- Montáž pohonu na ventil - nastoknutím
- Prietok-možnosť nastavenia hodnôt Kv-Vmax na pohone


**Technické údaje**

<b>Elektrické údaje</b>	Napájacie napätie	AC/DC 24 V
	Frekvencia napájacieho napätia	50/60 Hz
	Rozsah funkčnosti	AC 19.2...28.8 V / DC 21.6...28.8 V
	Príkion -Prevádzka	0.3 W
	Príkion - Kľudový stav	0.15 W
	Príkion - Dimenzovanie	0.6 VA
	Pripojenie Napájanie / Riadenie	Svorky 2.5 mm <sup>2</sup> (Kábel Ø 6.3...6.8 mm, 3-žilový)
	Paralelná prevádzka	Ano (Zohľadnite príkony)
<b>Funkčné údaje</b>	Krútiaci moment	1 Nm
	Riadiaci signál Y	DC 0...10 V
	Riadiaci signál Y Upozornenie	Vstupný odpor 100 kΩ
	Pracovný rozsah Y	DC 2...10 V
	Ručné prestavenie	s pohonom (nastoknúť) prestaviteľný
	Doba prestavenia	75 s / 90°
	Hladina hluku pohonu	35 dB(A)
	Ukazovateľ prestavenia	Ano
	Prietok- nastavenie	pozri Vlastnosti produktu
<b>Bezpečnosť</b>	Trieda ochrany IEC/EN	III Ochrana malým napätím
	Krytie IEC/EN	IP40
	EMC	CE podľa 2004/108/EG
	Certifikácia IEC/EN	IEC/EN 60730-1 a IEC/EN 60730-2-14
	Funkcia	Typ 1
	Meranie rázového napätia Napájanie / Riadenie	0.8 kV
	Stupeň znečistenia okolia	3
	Teplota okolia	5...40 °C
	Teplota skladovania	-7...50 °C
	Vlhkosť okolia	95% r.H., bez kondenzácie
Údržba	bezúdržbový	
<b>Hmotnosť</b>	Hmotnosť ca.	0.15 kg

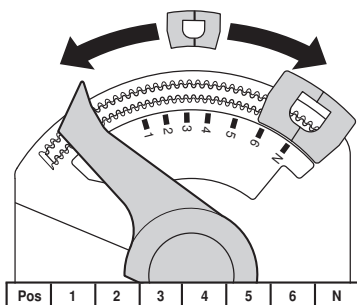
**Údaje ohľadom bezpečnosti**


- Pohon je určený pre použitie v stationárnych kúrenárskych -, vetracích- a klimatizačných zariadeniach a nesmie sa inštalovať mimo špecifikovaných oblastí, a obzvlášť nie v lietadlách a iných pohybujúcich sa zariadeniach vo vzduchovom priestore.
- Inštaláciu môže realizovať len autorizovaná, vyškolená odborná osoba. Pritom musia byť právne predpisy a úradné nariadenia dodržané..
- Pohon môže byť otvorený len u výrobcu. Neobsahuje žiadne diely ,ktoré by mohli byť vymeniteľné, alebo opraviteľné u používateľa pohonu..
- Pohon obsahuje elektrické a elektronické komponenty, preto nesmie byť likvidovaný ako domový odpad. Musia byť dodržané miestne, platné zákonné ustanovenia ohľadom odpadov.

### Vlastnosti produktu

<b>Popis funkcie</b>	Pohon je riadený normovaným signálom DC 0...10 V , a prestavuje sa podľa hodnoty normovaného signálu do požadovaného uhla prestavenia.
<b>Priama montáž</b>	Montáž pohonu na ventil je bez použitia náradia. Pohon dokážeme pomocou ručného pritlačenia na ventil nastoknúť (Pozor! len pri vertikálnom pohybe). Čapy musia prísť kolmo na diery v montážnej prírubе ventila. Montážna poloha vo vzťahu na ventil je v 180°-krokoch voliteľná. (možnosť 2- polohy)
<b>Ručné prestavenie</b>	Pohon vyklikneme a pomocou pohonu ventil ,prestavujeme-otáčame hriadeľ ventila.
<b>Vysoká funkčná spoľahlivosť</b>	Pohon je chránený proti preťaženiu, nepotrebuje žiadné koncové sínače ,zostane automaticky stáť na dorazoch - Kľudový stav.
<b>Nastaviteľný uhol prestavenia</b>	Uhol prestavenia pohonu môžeme pomocou Clip v 2.5°-krokoch prestavovať. Clip-slúži pre nastavovanie Vmax -maximálny prietok média cez ventil..
<b>Prietok-nastevnie Vmax na pohone</b>	Nastaviteľné kv-hodnoty (C2..Q-.. / C2..Q-..) / Vmax-Hodnoty (C2..QP(T)-..) sú dostupné pre dané Zónové ventily v ich Technických listoch.

2-cestný ventil: Endstop Clip odopneme a pripneme na do požadovanej polohy-Kv .  
3-cestný ventil: Endstop Clip odstránime (Funkcia -Prepínania On-Off).



### Príslušenstvo

	Popis	Typ
Mechanisches Zubehör	Predĺženie hriadeľa CQ	ZCQ-E
	Kryt pohonu -biely	ZCQ-W

### Elektrické zapojenie

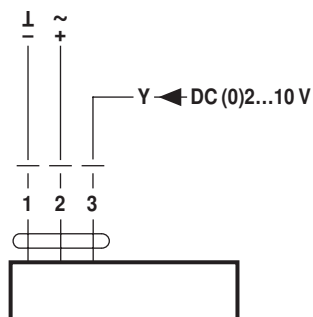


#### Upozornenie

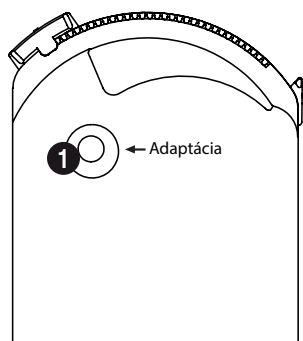
- Pripojenie cez oddel'ovací transformátor.
- Pearalelné zapojenie je dovolené. Zohľadnite príkony.

#### Schéma zapojenia

AC/DC 24 V, spojitý



## Zobrazenie - a obslužné prvky

**1 Tlačítko**

Stlačte tlačítko: Spustenie Adaptácie uhla prestavenia pohonu.  
Po adaptácii, normálna prevádzka.

## Upozornenie ohľadom inštalácie

**Údržba**

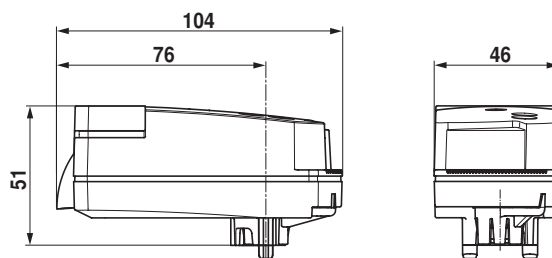
Guľové ventily a pohony sú bezúdržbové.

Pri nevyhnutných servisných zásahoch, musia byť pohony vypnuté z napájacieho napätia, elektrické káble pri potrebe vypojiť zo svoriek. Čerpadlá prislúchajúce danému potrubnému uzatvorenému systému musia byť vypnuté, podľa potreby treba systém schladiť a odtlakovať.

Pri uvádzaní do prevádzky je nutné ventil a pohon nainštalovať podľa návodu na montáž a taktiež aj potrubný systém naplniť médiom a natlakovať.

## Rozmery [mm]

## Obrázok s rozmerami



## Ďalšia doplňujúca dokumentácia

- Prehľad Ventily-Pohony kombinácie
- Technický list pohonov CQ..
- Montážny návod Zónových ventilov a pohonov
- Projektovanie -Zovové Ventily Tight