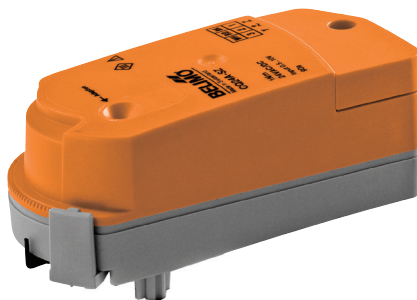


Otočný pohon pre Zónové ventily

- Napájacie napätie AC/DC 24 V
- Riadenie : Spojité
- Montáž pohonu na ventil-nastoknutím
- Prietok- nastaviteľná hodnota Vmax na pohone


Technické údaje

| | | |
|-------------------------|---|---|
| Elektrické údaje | Napájacie napätie | AC/DC 24 V |
| | Frekvencia napájacieho napätia | 50/60 Hz |
| | Rozsah funkcie | AC 19.2...28.8 V / DC 21.6...28.8 V |
| | Príkon-Prevádzka | 0.3 W |
| | Príkon- Kľudový stav | 0.15 W |
| | Príkon-Dimenzovanie | 0.6 VA |
| | Pripojenie napájacie nap. / Riadenie | Svorky 2.5 mm ² (Kábel Ø 6.3...6.8 mm, trojžilový) |
| | Paralelná prevádzka | Ano (Zohľadnite príkony) |
| Funkčné údaje | Krútiaci moment | 1 Nm |
| | Riadiaci signál Y | DC 0...10 V |
| | Riadiaci signál Y Upozornenie | Vstupný odpor 100 kΩ |
| | Pracovný rozsah Y | DC 0.5...10 V |
| | Ručné prestavenie | s pohonom (nastoknutím) nastaviteľný |
| | Doba prestavenia | 75 s / 90° |
| | Hladina hluku pohonu | 35 dB(A) |
| | Ukazovateľ polohy | ano |
| | Prietok- nastavenie Vmax | pozri Vlastnosti produktu |
| | | Paralelná prevádzka |
| Bezpečnosť | Trieda ochrany IEC/EN | III Malým napätím |
| | Krytie IEC/EN | IP40 |
| | EMC | CE podľa 2004/108/EG |
| | Certifikácia IEC/EN | IEC/EN 60730-1 a IEC/EN 60730-2-14 |
| | Funkcia | Typ 1 |
| | Meranie rázového napätia Napájanie / Riadenie | 0.8 kV |
| | Stupeň znečistenia okolia | 3 |
| | Teplota okolia | 5...40 °C |
| | Teplota skladovania | -7...50 °C |
| | Vlhkosť okolia | 95% r.H., bez kondenzácie |
| Údržba | bez údržbový | |
| Hmotnosť | Hmotnosť ca. | 0.15 kg |

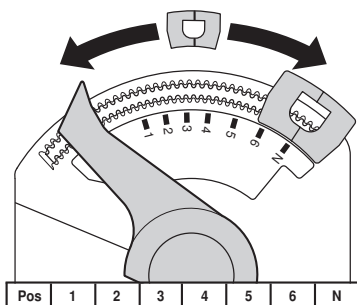
Sicherheitshinweise


- Pohon je určený pre použitie v stationárnych kúrenárskych -, vetracích- a klimatizačných zariadeniach a nesmie sa inštalovať mimo špecifikovaných oblastí, a obzvlášť nie v lietadlách a iných pohybujúcich sa zariadeniach vo vzduchovom priestore.
- Inštaláciu môže realizovať len autorizovaná, vyškolená odborná osoba. Pritom musia byť právne predpisy a úradné nariadenia dodržané.
- Pohon môže byť otvorený len u výrobcu. Neobsahuje žiadne diely, ktoré by mohli byť vymeniteľné, alebo opraviteľné u používateľa pohonu.
- Pohon obsahuje elektrické a elektronické komponenty, preto nesmie byť likvidovaný ako domový odpad. Musia byť dodržané miestne, platné zákonné ustanovenia ohľadom odpadov.

Vlastnosti produktu

| | |
|--------------------------------------|---|
| Popis funkcie | Pohon je riadený normovaným signálom DC 0...10 V a prestavuje sa do polohy prestavenia podľa hodnoty riadiaceho normovaného signálu. |
| Priama montáž | Montáž pohonu na ventil je bez použitia náradia. Pohon dokážeme pomocou ručného pritlačenia na ventil nastoknúť (Pozor! len pri vertikálnom pohybe). Čapy musia prísť kolmo na diery v montážnej prírubе ventila. Montážna poloha vo vzťahu na ventil je v 180°-krokoch voliteľná. (možnosť 2- polohy) |
| Ručné prestavenie | Pohon vyklikneme a pomocou pohonu ventil ,prestavujeme-otáčame hriadeľ ventila. |
| Vysoká funkčná spoľahlivosť | Pohon je chránený proti preťaženiu, nepotrebuje žiadné koncové sínače ,zostane automaticky stáť na dorazoch - Kľudový stav. |
| Nastaviteľný uhol prestavenia | Uhol prestavenia pohonu môžeme pomocou Clip v 2.5°-krokoch prestavovať. Clip-slúži pre nastavovanie Vmax -maximálny prietok média cez ventil. |
| Prietok - nastavenie Vmax | Nastaviteľné kv-hodnoty (C2..Q-.. / C2..Q-..) / Vmax-Hodnoty (C2..QP(T)-..) sú dostupné pre dané Zónové ventily v ich Technických listoch. |

2-cestný ventil: Endstop Clip odopneme a pripneme na do požadovanej polohy-Kv .
3-cestný ventil: Endstop Clip odstránime (Funkcia -Prepínania On-Off).



Príslušenstvo

| | Popis | Typ |
|--------------------------|------------------------|-------|
| Mechanické príslušenstvo | Predĺženie hriadeľa CQ | ZCQ-E |
| | Kryt pohonu- biely | ZCQ-W |

Elektrická inštalácia

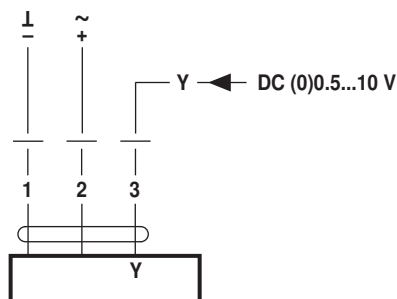


Upozornenie

- Pripojenie cez oddeľovací transformátor.
- Prateľné zapojenie pohonov je možné. Zohľadnite príkony.

Schéma zapojenia

AC/DC 24 V, spojitý



Zobrazenie a ovládacie prvky


1 Tlačítko

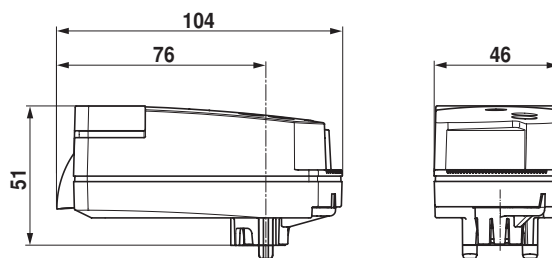
Stlačte tlačítko: Spustenie Adaptácie uhla prestavenia pohonu podľa V_{max} .
Po Adaptácii normálna prevádzka

Upozornenei ohľadom inštalácie

Údržba Guľové ventily a pohony sú bezúdržbové.
Pri nevyhnutných servisných zásahoch, musia byť pohony vypnuté z napájacieho napätia, elektrické káble pri potrebe vypojiť zo svoriek. Čerpadlá prislúchajúce danému potrubnému uzatvorenému systému musia byť vypnuté, podľa potreby treba systém schladiť a odtlakovať.
Pri uvádzaní do prevádzky je nutné ventil a pohon nainštalovať podľa návodu na montáž a taktiež aj potrubný systém naplniť médiom a natlakovať.

Rozmery [mm]

Obrázok s rozmerami



Ďalšia sprievodná dokumentácia

- Prehľad Ventily-Pohony kombinácie
- Technický Zónových ventilov
- Montážny návod Zónových ventilov a pohonov
- Projektovanie : Zónové ventily Tight