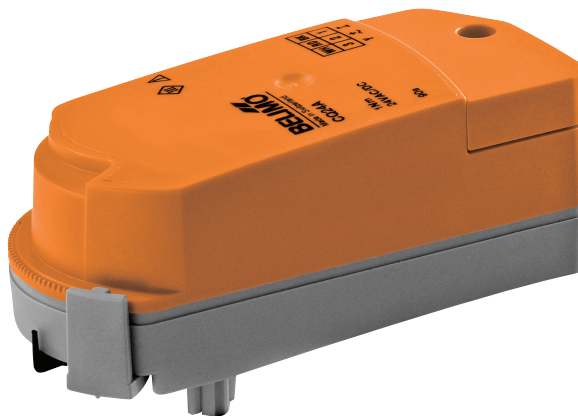


Otočný pohon pre Zónové ventily

- Napájacie napätie AC/DC 24 V
- Riadenie : Otvor-Zatvor, 3-Bodové
- Montáž pohonu na ventil -nastoknutím
- Prietok- nastaviteľná hodnota na pohone Kv-Vmax


Technické údaje

Elektrické údaje	Napájacie napätie	AC/DC 24 V
	Frekvencia napájacieho napätia	50/60 Hz
	Funkčný rozsah	AC 19.2...28.8 V / DC 21.6...28.8 V
	Príkon -Prevádzka	0.3 W
	Príkon- Kľudový stav	0.2 W
	Príkon-Dimenzovanie	0.6 VA
	Pripojenie napájania / Riadenie	Svorky 2.5 mm ² (Kábel Ø 6.3...6.8 mm, troj-žilový)
	Paralelná prevádzka	Ano (Zohľadnite príkony)
Funkčné údaje	Krútiaci moment	1 Nm
	Ručné prestavenie	s pohonom (nastoknutím) nastaviteľný
	Doba prestavenia	75 s / 90°
	Hladina hluku pohonu	35 dB(A)
	Ukazovateľ polohy	Ano
	Prietok-Nastavenie	pozri Vlastnosti Produktu
Bezpečnosť	Trieda ochrany IEC/EN	III Ochrana malým napätím
	Krytie IEC/EN	IP40
	EMC	CE podľa 2004/108/EG
	Certifikácia IEC/EN	IEC/EN 60730-1 a IEC/EN 60730-2-14
	Funkcia	Typ 1
	Meranie rázového napätia Napájanie / Riadenie	0.8 kV
	Stupeň znečistenia okolia	3
	Teplota okolia	5...40 °C
	Teplota skladovania	-7...50 °C
	Vlhkosť okolia	95% r.H., bez kondenzácie
Údržba	bezúdržbový	
Hmotnosť	Hmotnosť ca.	0.15 kg

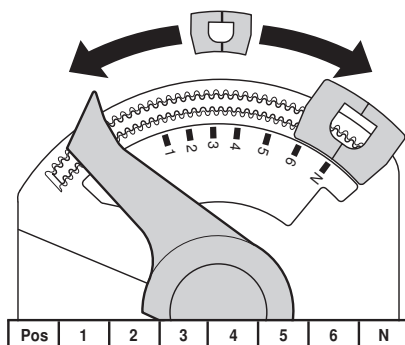
Upozornenia ohľadom bezpečnosti


- Pohon je určený pre použitie v stationárnych kúrenárskych -, vetracích- a klimatizačných zariadeniach a nesmie sa inštalovať mimo špecifikovaných oblastí, a obzvlášť nie v lietadlách a iných pohybujúcich sa zariadeniach vo vzduchovom priestore.
- Inštaláciu môže realizovať len autorizovaná, vyškolená odborná osoba. Pritom musia byť právne predpisy a úradné nariadenia dodržané.
- Pohon môže byť otvorený len u výrobcu. Neobsahuje žiadne diely, ktoré by mohli byť vymeniteľné, alebo opraviteľné u používateľa pohonu.
- Pohon obsahuje elektrické a elektronické komponenty, preto nesmie byť likvidovaný ako domový odpad. Musia byť dodržané miestne, platné zákonné ustanovenia ohľadom odpadov.

Vlastnosti Produktu

Priama montáž	Montáž pohonu na ventil je bez použitia náradia. Pohon dokážeme pomocou ručného pritlačenia na ventil nastoknúť (Pozor! len pri vertikálnom pohybe). Čapy musia prísť kolmo na diery v montážnej prírubе ventila. Montážna poloha vo vzťahu na ventil je v 180°-krokoch voliteľná. (možnosť 2- polohy)
Ručné prestavenie	Pohon vyklikneme a pomocou pohonu ventil ,prestavujeme-otáčame hriadeľ ventila.
Vysoká funkčná spoľahlivosť	Pohon je chránený proti preťaženiu, nepotrebuje žiadné koncové sínače ,zostane automaticky stáť na dorazoch - Kľudový stav.
Nastaviteľný uhol prestavenia	Uhol prestavenia pohonu môžeme pomocou Clip v 2.5°-krokoch prestavovať. Clip-slúži pre nastavovanie Vmax -maximálny prietok média cez ventil.
Nastavenie hodnoty kv-Vmax	Nastaviteľné kv-hodnoty (C2..Q-.. / C2..Q-..) / Vmax-Hodnoty (C2..QP(T)-..) sú dostupné pre dané Zónové ventily v ich Technických listoch.

2-cestný ventil: Endstop Clip odopneme a pripneme na do požadovanej polohy-Kv .
3-cestný ventil: Endstop Clip odstránime (Funkcia -Prepínania On-Off).



Príslušenstvo

	Popis	Typ
Mechanické príslušenstvo	Predĺženie hriadeľa CQ	ZCQ-E
	Kryt pohonu-biely	ZCQ-W

Elektrická inštalácia

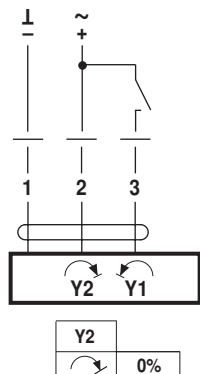


Upozornenie

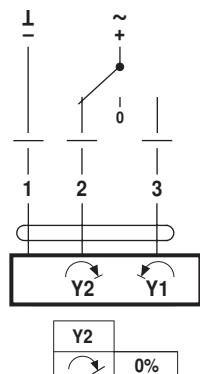
- Pripojenie cez oddeľovací transformátor.
- Paralelné pripojenie je povolené. Zohľadnite príkony.

Schéma zapojenia

AC/DC 24 V, Otvor-Zatvor

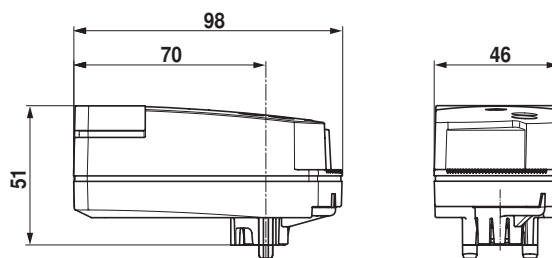


AC/DC 24 V, 3-Bodové riadenie



Upozornenia ohľadom inštalácie

- Údržba** Guľové ventily a pohony sú bezúdržbové.
Pri nevyhnutných servisných zásahoch, musia byť pohony vypnuté z napájacieho napätia, elektrické káble pri potrebe vypojiť zo svoriek. Čerpadlá prislúchajúce danému potrubnému uzatvorenému systému musia byť vypnuté, podľa potreby treba systém schladiť a odtlakovať.
Pri uvádzaní do prevádzky je nutné ventil a pohon nainštalovať podľa návodu na montáž a taktiež aj potrubný systém naplniť médiom a natlakovať.

Rozmery [mm]**Obrázok s rozmerami****Ďalšia sprievodná dokumentácia**

- Prehľad Ventily-Pohony kombinácie
- Technický list pohonov CQ..
- Montážny návod Zónových ventilov a pohonov
- Všeobecné podklady pre projektovanie