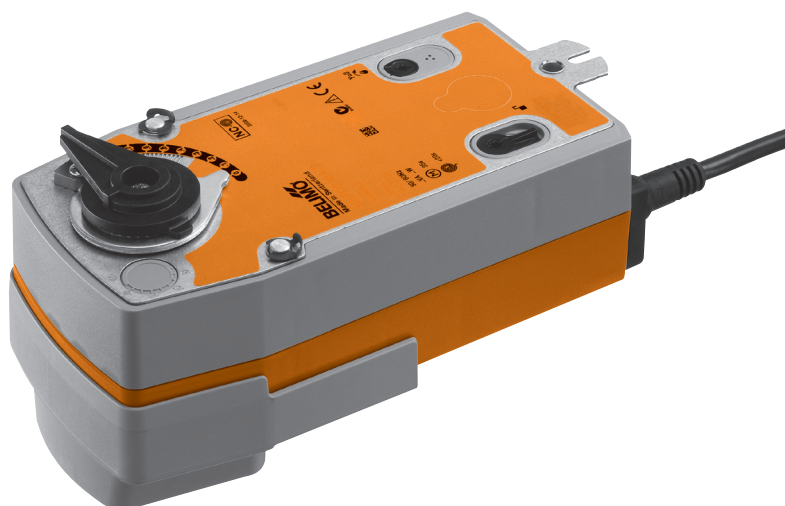


Otočný pohon s havarijnou funkcí pro uzavírací klapky

- krouticí moment 20 Nm
- napájecí napětí AC 230 V
- ovládání: otevřeno-zavřeno
- SRF230A-5: bez proudu NC
- SRF230A-5-O: bez proudu NO


**Technická data**

<b>Elektrická data</b>	napájecí napětí	AC 230 V, 50/60 Hz	
	funkční rozsah	AC 195 ... 264 V	
	příkon	provoz	6,5 W @ jmenovitý moment
		klidová poloha	3,5 W
dimenzování		18 VA	
připojení	kabel 1 m, 2 x 0,75 mm <sup>2</sup>		
paralelní provoz	ano (dbejte údajů o příkonech!)		
<b>Funkční data</b>	krouticí moment	motor zpětná pružina	min. 20 Nm @ napájecí napětí min. 20 Nm
	směr otáčení	zpětná pružina SRF230A-5	bez proudu NC, uzavírací klapka uzavřena (A – AB = 0%)
		zpětná pružina SRF230A-5-O	bez proudu NO, uzavírací klapka otevřena (A – AB = 100%)
	ruční přestavení		klikou a uzamykatelný přepínač
	pracovní úhel		max. 90°↔
	doba přestavení	motor zpětná pružina	≤75 s / 90°↔ ≤20 s @ -20 ... 50 °C / max. 60 s @ -30 °C
	hladina hluku	motor	≤45 dB (A)
		zpětná pružina	≤62 dB (A)
	ukazatel polohy		mechanický
	<b>Bezpečnost</b>	ochranná třída	
krytí			IP54
rušení EMV			CE dle 2004/108/EG
směrnice pro malá napětí			CE dle 2006/95/EG
certifikace			zkoušeno dle IEC/EN 60730-1 a IEC/EN 60730-2-14
funkce			typ 1..AA
měření rázového napětí			4 kV
stupeň znečištění okolí			3
teplota okolí			-30 ... +50 °C
teplota média			+5 ... +100 °C (v uzavírací klapce)
skladovací teplota			-40 ... +80 °C
vlhkost okolí			95% r.v., nekondenzační
údržba		bezúdržbové	
<b>Rozměry / hmotnost</b>	rozměry		viz «Rozměry» na straně 3
	hmotnost		cca 2 kg (bez uzavírací klapky)

## Upozornění ohledně bezpečnosti



- Tento pohon je určen pro použití v stacionárních zařízeních topení, větrání a klimatizace a nesmí být používán pro aplikace mimo specifikovaný rozsah použití, zejména ne v letectví.
- Pozor síťové napětí !
- Montáž smí provádět proškolené osoby.  
Při montáži je nutné dodržet zákonné a úřední předpisy
- Zařízení smí otevřít pouze výrobce ve výrobním závodě. Neobsahuje žádné uživatelem vyměnitelné nebo opravitelné součásti.
- Kabel nesmí být z přístroje odstraněn.
- Příklad obsahuje elektrické a elektronické komponenty a nesmí být likvidován jako domovní odpad. Je třeba respektovat místní a aktuálně platnou legislativu.

## Vlastnosti výrobku

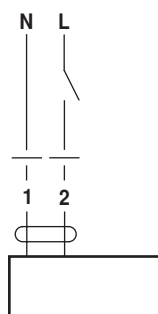
<b>Funkce</b>	Pohon unáší uzavírací klapku za současného napínání zpětné pružiny do provozní polohy. Přerušení napájecího napětí otočí uzavírací klapku díky energii pružiny zpět do havarijní polohy.
<b>Jednoduchá přímá montáž</b>	Jednoduchá přímá montáž na uzavírací klapku. Montážní poloha vzhledem k uzavírací klapce je volitelná v krocích po 90° <math>\pm</math>.
<b>Ruční přestavení</b>	Ruční ovládání ventilu klikou, aretace přepínačem do libovolné polohy. Odemčení se provádí ručně nebo automaticky přivedením napájecího napětí.
<b>Nastavitelný pracovní úhel</b>	Nastavitelný pracovní úhel s mechanickým dorazem.
<b>Vysoká funkční bezpečnost</b>	Pohon je jištěn proti přetížení, nepotřebuje žádné koncové dorazy a zůstává automaticky stát na dorazu.
<b>Kombinace ventil-pohon</b>	Vhodné ventily, které splňují požadavky na teplotu média a uzavírací tlaky jsou uvedeny v dokumentaci ventilů.

## Elektrická instalace

## Schéma připojení

## Upozornění

- Pozor síťové napětí !
- Paralelní připojení dalších pohonů je možné. Dbejte údajů o příkonech.



## Barvy kabelu:

- 1 = černá
- 2 = červená

## Rozměry [mm]

Rozměrové schéma

