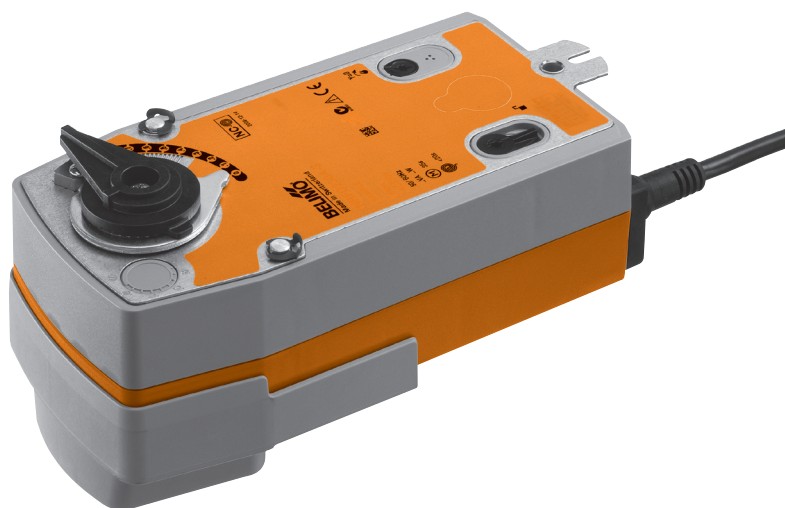


Ootočný pohon s havarijnou funkcí pro uzavírací klapky

- krouticí moment 20 Nm
- napájecí napětí AC/DC 24 V
- ovládání: otevřeno-zavřeno
- SRF24A-5: bez proudu NC
- SRF24A-5-O: bez proudu NO



Technická data

Elektrická data	napájecí napětí	AC 24 V, 50/60 Hz / DC 24 V	
	funkční rozsah	AC 19,2 ... 28,8 V / DC 21,6 ... 28,8 V	
	příkon	provoz	4,5 W @ jmenovitý moment
		klidová poloha	2,5 W
dimenzování		6,5 VA	
připojení	kabel 1 m, 2 x 0,75 mm ²		
paralelní provoz	ano (dbejte údajů o příkonech!)		
Funkční data	krouticí moment	motor min. 20 Nm @ napájecí napětí zpětná pružina min. 20 Nm	
	směr otáčení	zpětná pružina SRF24A-5 bez proudu NC, uzavírací klapka uzavřena (A – AB = 0%) zpětná pružina SRF24A-5-O bez proudu NO, uzavírací klapka otevřena (A – AB = 100%)	
	ruční přestavení	klíčkovou a uzamykatelnou přepínač	
	pracovní úhel	max. 90°↔	
	doba přestavení	motor ≤75 s / 90°↔ zpětná pružina ≤20 s @ –20 ... 50 °C / max. 60 s @ –30 °C	
	hladina hluku	motor	≤45 dB (A)
		zpětná pružina	≤62 dB (A)
	ukazatel polohy	mechanický	
	Bezpečnost	ochranná třída	III malé napětí / UL Class 2 Supply
		krytí	IP54 NEMA2, UL Enclosure Type 2
rušení EMV		CE dle 2004/108/EG	
certifikace		cULus dle UL 60730-1A a UL 60730-2-14 a CAN/CSA E60730-1:02 zkoušeno dle IEC/EN 60730-1 a IEC/EN 60730-2-14	
funkce		typ 1.AA	
měření rázového napětí		0,8 kV	
stupeň znečištění okolí		3	
teplota okolí		–30 ... +50 °C	
teplota média		–+5 ... +100 °C (v uzavírací klapce)	
skladovací teplota		–40 ... +80 °C	
vlhkost okolí		95% r.v., nekondenzační	
údržba		bezúdržbové	
Rozměry / hmotnost		rozměry	viz «Rozměry» na straně 3
	hmotnost	cca 2 kg (bez uzavírací klapky)	

Upozornění ohledně bezpečnosti



- Tento pohon je určen pro použití v stacionárních zařízeních topení, větrání a klimatizace a nesmí být používán pro aplikace mimo specifikovaný rozsah použití, zejména ne v letectví.
- Montáž smí provádět proškolené osoby. Při montáži je nutné dodržet zákonné a úřední předpisy
- Zařízení smí otevřít pouze výrobce ve výrobním závodě. Neobsahuje žádné uživatelem vyměnitelné nebo opravitelné součásti.
- Kabel nesmí být z přístroje odstraněn.
- Přístroj obsahuje elektrické a elektronické komponenty a nesmí být likvidován jako domovní odpad. Je třeba respektovat místní a aktuálně platnou legislativu.

Vlastnosti výrobku

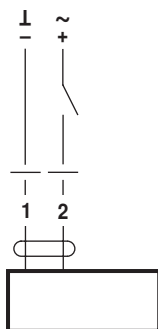
Funkce	Pohon unáší kulový klapku za současného napínání zpětné pružiny do provozní polohy. Prerušení napájecího napětí otočí uzavírací klapku díky energii pružiny zpět do havarijní polohy.
Jednoduchá přímá montáž	Jednoduchá přímá montáž na uzavírací klapku. Montážní poloha vzhledem k uzavírací klapce je volitelná v krocích po 90° \leftarrow.
Ruční přestavení	Ruční ovládání ventilu klikou, aretace přepínačem do libovolné polohy. Odemčení se provádí ručně nebo automaticky přivedením napájecího napětí.
Nastavitelný pracovní úhel	Nastavitelný pracovní úhel s mechanickým dorazem.
Vysoká funkční bezpečnost	Pohon je jištěn proti přetížení, nepotřebuje žádné koncové dorazy a zůstává automaticky stát na dorazu.
Kombinace ventil-pohon	Vhodné ventily, které splňují požadavky na teplotu média a uzavírací tlaky jsou uvedeny v dokumentaci ventilů.

Elektrická instalace

Schéma připojení

Upozornění

- Připojení přes oddělovací transformátor.
- Paralelní připojení dalších pohonů je možné. Dbejte údajů o příkonech.



Barvy kabelu:

- 1 = černá
- 2 = červená

Rozměry [mm]

Rozměrové schéma

