

Otočný pohon pro  
2 a 3cestné kulové kohouty

- krouticí moment 2 Nm
- napájecí napětí AC 230 V
- ovládání: otevřeno-zavřeno nebo 3bodové



## Technická data

<b>Elektrická data</b>	napájecí napětí	AC 230 V, 50 Hz	
	funkční rozsah	AC 207 ... 253 V	
	příkon	provoz dimenzování	1 W @ jmenovitý moment 1 VA
	přípojení	kabel 1 m, 3 x 0,75 mm <sup>2</sup>	
	paralelní provoz	není	
<b>Funkční data</b>	krouticí moment (jmenovitý moment)	min. 2 Nm @ při jmenovitém napětí	
	ruční přestavení	dočasné vyřazení převodu	
	doba přestavení	105 s / 90° <math>\triangleleft</math>	
	hladina hluku	max. 35 dB (A)	
	ukazatel polohy	mechanický	
<b>Bezpečnost</b>	ochranná třída	II ochranná izolace <input type="checkbox"/>	
	krytí	IP40	
	rušení EMV	CE dle 89/336/EWG	
	směrnice pro nízká napětí	CE dle 73/23/EWG	
	funkce	typ 1 (dle EN 60730-1)	
	měření rázového napětí	4 kV (dle EN 60730-1)	
	stupeň znečištění okolí	3 (dle EN 60730-1)	
	teplota okolí	-7 ... +50 °C	
	teplota média	+5 ... +100 °C (v kulovém kohoutu)	
	skladovací teplota	-40 ... +80 °C	
<b>Rozměry / hmotnost</b>	vlhkost okolí	95% r.v., nekondenzační (EN 60730-1)	
	údržba	bezúdržbové	
	rozměry	viz «Rozměry» na straně 2	
	hmotnost	cca 400 g (bez kulového kohoutu)	

## Upozornění ohledně bezpečnosti



- Tento pohon je určen pro použití v stacionárních zařízeních topení, větrání a klimatizace a nesmí být používán pro aplikace mimo specifikovaný rozsah použití, zejména ne v letectví.
- Pozor síťové napětí !
- Montáž smí provádět proškolené osoby.  
Při montáži je nutné dodržet zákonem stanovené a úřední předpisy.
- Zařízení smí otevřít pouze výrobce ve výrobním závodě. Neobsahuje žádné uživatelem vyměnitelné nebo opravitelné součásti.
- Přístroj obsahuje elektrické a elektronické komponenty a nesmí být likvidován jako domovní odpad. Je třeba respektovat místní a aktuálně platnou legislativu.

## Vlastnosti výrobku

- Jednoduchá přímá montáž** Jednoduchá přímá montáž na kulový kohout pomocí jednoho šroubu. Montážní poloha je ve vztahu ke kulovému kohoutu volitelná v krocích po 90° ↙.
- Ruční přestavení** Ruční provoz pomocí páky je možný (po dobu stisknutí samovratné páky, je převod vyřazen).
- Vysoká funkční bezpečnost** Při dosažení koncové polohy se pohon automaticky odpojí.  
Délka pulzu ≥ 0,5 s
- Kombinace ventil-pohon** Vhodné ventily, které splňují požadavky na teplotu média a uzavírací tlaky jsou uvedeny v dokumentaci ventilů.

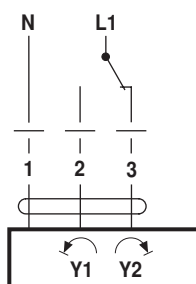
## Elektrická instalace

### Schéma připojení

**Upozornění**  
Pozor síťové napětí !

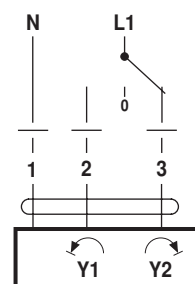


### ovládání otevřeno-zavřeno



otočný pohon	otočný ventil
Y2 ↻	A - AB = 0%

### 3bodové ovládání



## Rozměry [mm]

### Rozměrové schéma

