

Klapkový pohon pro přestavování
vzduchotechnických klapek ve
vzduchotechnických a klimatizačních
zařízeních budov

- velikost klapky do cca 0,4 m²
- krouticí moment 2 Nm
- napájecí napětí AC 100 ... 240 V
- ovládání: otevř.-zavř. nebo 3bodové
- hřídel klapky:
tvarovaný konec 8 mm


Technická data

Elektrická data	napájecí napětí	AC 100 ... 240 V, 50/60 Hz	
	funkční rozsah	AC 85 ... 265 V	
	příkon	provoz 1,5 W @ jmenovitý moment klidová poloha 1 W dimenzování 3 VA	
	přípojení	kabel 1 m, 3 x 0,75 mm ²	
Funkční data	krouticí moment (jmenovitý moment)	min. 2 Nm @ při jmenovitém napětí	
	směr otáčení	dle elektrické instalace	
	ruční přestavení	vyřazení převodu magnetem	
	pracovní úhel	bez omezení nekonečný s omezením 315° ↯ pevný nebo 0 ... 287,5° ↯ pomocí mechanických dorazů, nastavitelný v krocích po 2,5° ↯	
	doba přestavení	75 s / 90° ↯	
	hladina hluku	max. 35 dB (A)	
	hřídel klapky	tvarovaný konec 8 mm	
	ukazatel polohy	mechanický, nasaditelný (s integrovaným magnetem pro vyřazení převodu)	
	Bezpečnost	ochranná třída	II ochranná izolace <input type="checkbox"/>
		krytí	IP54 ve všech montážních polohách
EMV		CE dle 89/336/EWG CE dle 2006/95/EG	
směrnice pro nízká napětí		CE dle 2006/95/EG	
funkce		typ 1 (EN 60730-1)	
měření rázového napětí		2,5 kV (EN 60730-1)	
stupeň znečištění okolí		3 (EN 60730-1)	
teplota okolí		-30 ... +50 °C	
skladovací teplota		-40 ... +80 °C	
vlhkost okolí		95% r.v., nekondenzační (EN 60730-1)	
Rozměry / hmotnost	údržba	bezúdržbové	
	rozměry	viz «Rozměry» na straně 2	
	hmotnost	cca 130 g	

Upozornění ohledně bezpečnosti


- Klapkový pohon nesmí být používán pro aplikace mimo specifikovaný rozsah použití, zejména ne v letectví a žádných jiných prostředcích pro dopravu vzduchem.
- Pozor síťové napětí !
- Montáž provádí proškolené osoby.
Při montáži je nutné dodržet zákonné a úřední předpisy
- Zařízení smí otevřít pouze výrobce ve výrobním závodě. Neobsahuje žádné uživatelem vyměnitelné nebo opravitelné součásti.
- Při určování potřebného krouticího momentu musí být zohledněny údaje výrobce klapky (průřez, konstrukce, umístění), jakož i vzduchotechnické podmínky.
- Přístroj obsahuje elektrické a elektronické komponenty a nesmí být likvidován jako domovní odpad. Je třeba respektovat místní a aktuálně platnou legislativu.

Vlastnosti výrobku

- Jednoduchá přímá montáž** Pohon se nasadí svou dutou hřídelí přímo na tvarovanou hřídel klapky (■ 8 mm) a zajistí proti přetočení zajišťovacími svorkami.
- Ruční přestavení** Ruční přestavení je možné pomocí magnetu (vyřazení převodu po dobu přiložení magnetu na symbol ©). Magnet pro vyřazení převodu je integrován do ukazatele polohy.
- Nastavitelný pracovní úhel** Nastavitelný pracovní úhel pomocí mechanických dorazů.
- Vysoká funkční bezpečnost** Pohon je jištěn proti přetížení, nepotřebuje žádné koncové dorazy a zůstává automaticky stát na dorazu.

Elektrická instalace

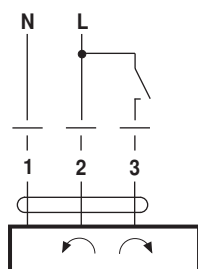
Schéma připojení

Upozornění

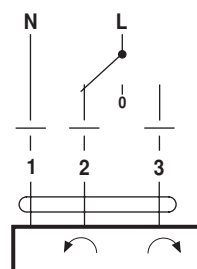
- Pozor síťové napětí !
- Paralelní připojení dalších pohonů je možné. Dbejte údajů o příkonech.



Řízení otevřeno-zavřeno

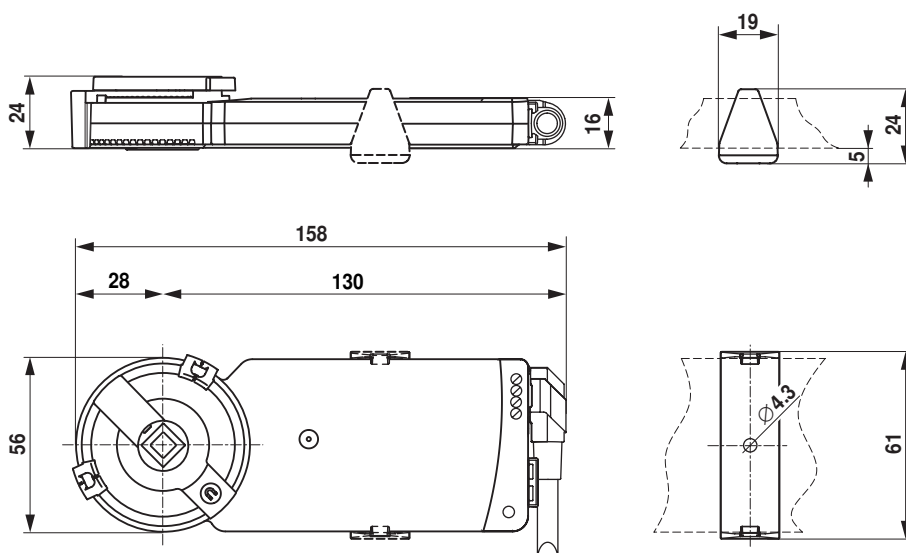


3bodové řízení



Rozměry [mm]

Rozměrové schéma



osa klapky	délka	■ i
	>25	8