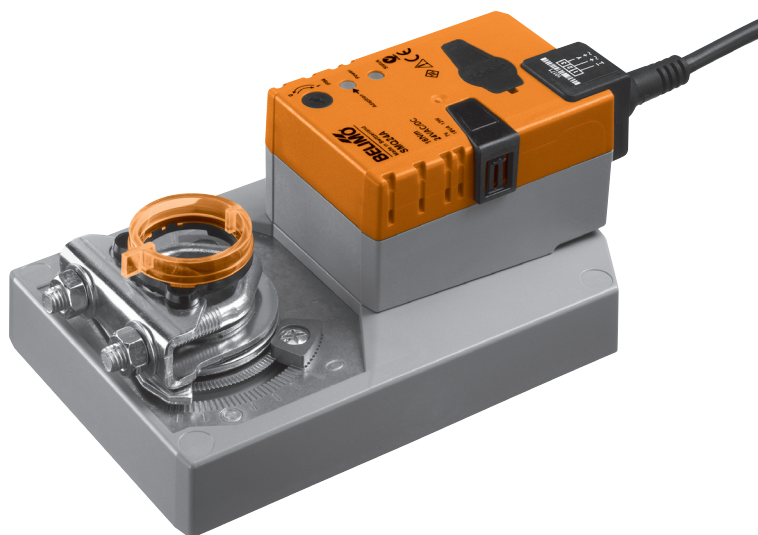


Klapkový pohon pro přestavování
VZT klapek ve vzduchotechnických a
klimatizačních zařízeních budov

- velikost klapky do cca 3,2 m²
- krouticí moment 16 Nm
- napájecí napětí AC/DC 24 V
- ovládání: otevřeno-zavřeno (není vhodné pro 3bodové ovládání)
- doba přestavení 7 s


Technická data

Elektrická data	napájecí napětí	AC 24 V, 50/60 Hz / DC 24 V	
	funkční rozsah	AC 19,2 ... 28,8 V / DC 21,6 ... 28,8 V	
	příkon	provoz	12 W @ jmenovitý moment
		klidová poloha dimenzování	1,5 W 18 VA (I max. 20 A @ 5 ms)
	připojení	kabel 1 m, 3 x 0,75 mm ²	
Funkční data	krouticí moment (jmenovitý moment)	min. 16 Nm @ při jmenovitém napětí	
	směr otáčení	volitelné přepínačem 0 ↻ resp. ↻ 1	
	ruční přestavení	vyřazení převodu pomocí tlačítka, aretovatelné	
	pracovní úhel	max. 95° ↻, oboustraně omezený přestavitelnými mechanickými dorazy	
	omezení pracovního úhlu	min. 30° ↻	
	doba přestavení	7 s / 90° ↻	
	automatické přizpůsobení pracovního rozsahu mechanickému pracovnímu úhlu	ruční spuštění adaptace stisknutím tlačítka «Adaptace»	
	hladina hluku	52 dB (A)	
	ukazatel polohy	mechanický, nasaditelný	
	negativní moment	⚠ ≤50% jmenovitého napětí (Pozor: Použití možné jen s omezením. Prosím konzultujte s Vaším Belimo zastoupením.)	
Bezpečnost	ochranná třída	III malé napětí / UL Class 2 Supply	
	krytí	IP54 ve všech montážních polohách NEMA 2, UL Enclosure Type 2	
	rušení EMV	CE dle 2004/108/EG	
	certifikace	cULus dle UL 60730-1A a UL 60730-2-14 a CAN/CSA E60730-1:02 zkoušeno dle IEC/EN 60730-1 a IEC/EN 60730-2-14	
	funkce	typ 1 (EN 60730-1)	
	měření rázového napětí	0,8 kV (EN 60730-1)	
	stupeň znečištění okolí	3 (EN 60730-1)	
	teplota okolí	-30 ... +40 °C (bez omezení) ⚠ +40 ... +50 °C (Pozor: Použití jen s omezením. Prosím konzultujte s Vaším zastoupením Belimo.)	
	skladovací teplota	-40 ... +80 °C	
	vlhkost okolí	95% r.v., nekondenzační (EN 60730-1)	
Rozměry / hmotnost	údržba	bezúdržbové	
	rozměry	viz «Rozměry» na straně 3	
	hmotnost	cca 1,7 kg	


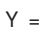
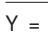


Upozornění ohledně bezpečnosti



- Pohon nesmí být používán pro aplikace mimo specifikovaný rozsah použití, zejména ne v letectví a žádných jiných prostředcích pro dopravu vzduchem.
- Montáž smí provádět proškolené osoby. Při montáži dodržet zákonné a místní předpisy.
- Zařízení smí otevřít pouze výrobce ve výrobním závodě. Neobsahuje žádné uživatelem vyměnitelné nebo opravitelné součásti.
- Kabel nesmí být z přístroje odstraněn.
- Při uvedení do provozu a po každé změně pracovního úhlu musí být provedena adaptace (jedenkrát stisknout tlačítko Adaption).
- Při určování potřebného krouticího momentu musí být zohledněny údaje výrobce klapky (průřez, konstrukce, umístění), jakož i vzduchotechnické podmínky.
- Přístroj obsahuje elektrické a elektronické komponenty a nesmí být likvidován jako domovní odpad. Je třeba respektovat místní a aktuálně platnou legislativu.

Vlastnosti výrobku

Jednoduchá přímá montáž	Jednoduchá přímá montáž na hřídel klapky pomocí univerzálního třmenu, jištění proti přetížení přiloženou pojistkou.
Ruční přestavení	Ruční přestavení je možné pomocí tlačítka (vyřazení převodu po dobu stisknutí tlačítka přip. zůstane zaaretován).
Nastavitelný pracovní úhel	Nastavitelný pracovní úhel pomocí mechanických dorazů. Je třeba dodržet nejmenší pracovní úhel 30° .
Vysoká funkční bezpečnost	Pohon je jištěn proti přetížení, nepotřebuje žádné koncové dorazy a zůstává automaticky stát na dorazu.
Určení základní polohy	Po prvním připojení napájecího napětí, tzn. prvním uvedení do provozu nebo po stisknutí tlačítka «vyřazení převodu», jede pohon do základní polohy.

přepínač směru ot.	základní poloha
 Y = 0  Y = 0 	ccw  doraz vlevo  cw doraz vpravo

Po tomto postupu jede pohon do polohy zadané řídicím signálem.

Příslušenství

	Popis	Technický list
Elektrické příslušenství	pomocný spínač S..A..	T2 - S..A..
	zpětnovazebný potenciometr P..A..	T2 - P..A..
Mechanické příslušenství	různé příslušenství (třmeny, prodloužení hřídele atd.)	T2 - Z-GM..A..

Elektrická instalace

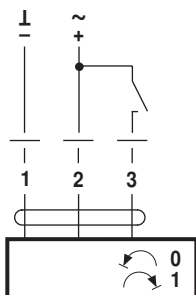
Schéma připojení

Upozornění

- Připojení přes oddělovací transformátor.
- Paralelní připojení dalších pohonů je možné. Dbejte údajů o příkonech.



směr otáčení




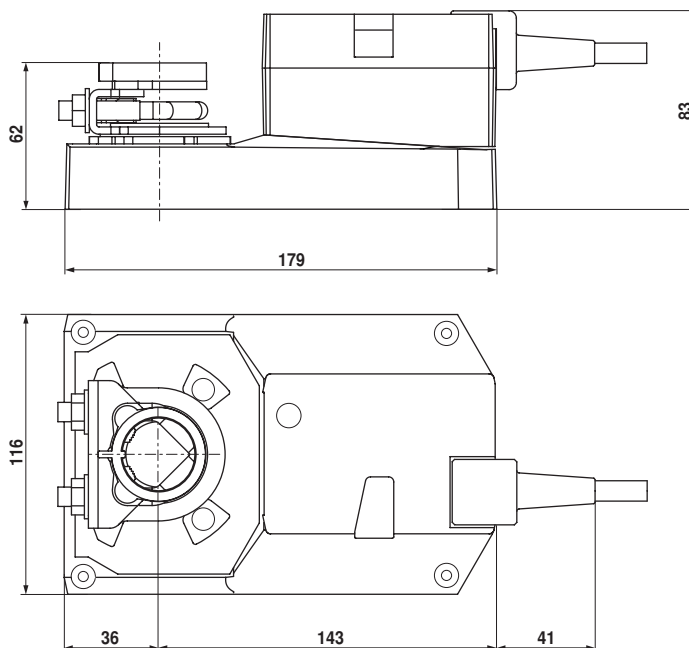
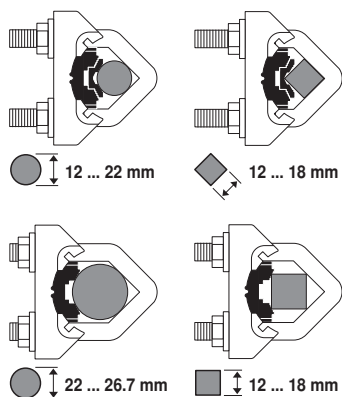
Barvy kabelu:

- 1 = černá
- 2 = červená
- 3 = bílá

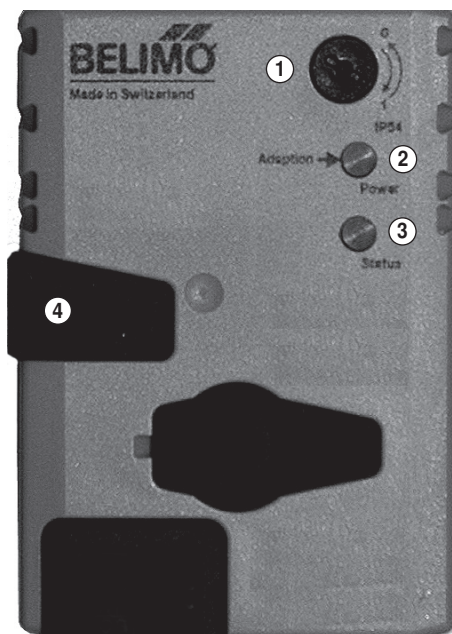
Rozměry [mm]

Rozměrové schéma

osa klapky	délka			
	≥52	12 ... 26,7	≥12	≤25,5
	≥20	12 ... 26,7	≥12	≤25,5



Zobrazení a ovládací prvky



- ① **přepínač směru ot.**
přepnout: změna směru otáčení
- ② **tlačítko a zelená LED**
vypnuté: není napájecí napětí nebo porucha
svítící: provoz
stisk tlačítka: spuštění adaptace pracovního úhlu, poté normální provoz
- ③ **tlačítko a žlutá LED**
vypnuté: normální provoz
svítící: adaptace nebo synchronizace aktivní
stisk tlačítka: žádná funkce
- ④ **tlačítko pro vyřazení převodu**
stisk tlačítka: vyřazení převodu, motor stojí, ruční přestavení je možné
uvolnit tlačítko: zapojení převodu, start synchronizace, poté normální provoz

Kontrola připojení napájecího napětí

- a) ② vypnuté a ③ svítící } Ověření připojení napájecího napětí.
b) ② blikající a ③ blikající } Možná jsou \perp a ∇ zaměněny.