

Pohon z havárijnou funkciou-pružina pre prestavovanie vzduchotechnických klapiek a iných technických zariadení budov

Veľkosť klapky až cca. 6 m²

- Krútiaci moment 30 Nm
- Napájacie napätie AC/DC 24 V
- riadiace napätie: spojité DC 0 ... 10 V
- spätné hlásenie polohy DC 2 ... 10 V
- spätné hlásenie polohy DC 2 ... 10 V


Technické údaje

Elektrická data	Napájacie napätie	AC 24 V, 50/60 Hz / DC 24 V	
	Pracovný rozsah	AC 19,2 ... 28,8 V / DC 21,6 ... 28,8 V	
	Príkonn	Prevádzka	7 W @ menovitý moment
		Kľudový stav	4,5 W
Dimenzovanie		12 VA	
Pripojenie		Kábel 1 m, 4 x 0,75 mm ²	
Prevádzkové parametre	Krútiaci moment	Motor	min. 30 Nm @ menovité napätie
		Pružinový spätný chod	min. 30 Nm
	Riadenie	Riadiaci signál Y	DC 0 ... 10 V, Vstupný odpor 100 kΩ
		Pracovný rozsah	DC 2 ... 10 V
	Zpätné hlásenie polohy meracie napätie U5		DC 2 ... 10 V, max. 0,5 mA
	Presnosť		±5%
	Smer otáčania	Motor	voľba zo spínačom ↻ / ↻
		Pružinový spätný chod	voliteľná montáž vľavo/vpravo
	ručné prestavenie		pomocou ručnej kľučky a prepínača hav. chodu
	Pracovný uhol		max. 95° ↻ (obmedzenie pomocou vobojsstranne prestaviteľných mechanických dorazov)
Doba	Motor	150 s (0 ... 30 Nm)	
	Pružinový spätný chod	≤20 s @ -20 ... 50°C / max. 60 s @ -30°C	
Hladina hluku	Motor	≤45 dB (A) @ 150 s Laufzeit	
	Pružinový spätný chod	≤71 dB (A)	
Životnosť		min. 60'000 havárijných stavov	
Ukazovateľ polohy		mechanický	
Bezpečnosť	Trieda ochrany		III malé napätie UL Class 2 Supply
	krytie		IP54 NEMA2, UL Enclosure Type 2
	EMV		CE podľa 2004/108/EG
	Certifikácia		skúšané podľa IEC/EN 60730-1a IEC/EN 60730-2-14 cULus podľa UL 60730-1A a UL 60730-2-14 a CAN/CSA E60730-1:02
	Funcia		Typ 1.AA
	Meranie rázového napätia		0,8 kV
	Stupeň znečistenia okolia		3
	teplota okolí		-30 ... +50°C
	Skladovací teplota		-40 ... +80°C
	Vlhkosť okolia		95% r.H., bez kondenzácie (EN 60730-1)
Údržba		bezúdržbové	
Rozmery / Hmotnosť	Rozmery		pozri «Rozmery» na strane 3
	hmotnosť		cca. 4,3 kg

Upozornenie okľadom bezpečnosti



- Pohon nesmie byť používaný pre aplikácie mimo špecifikovaný rozsah použitia, hlavne nie v letectve a žiadnych iných prostrediach pre dopravu vzduchom.
- Montáž môže realizovať len zaškolená osoba.
Pri montáži je nutné dodržať zákonné a úradné predpisy. Pri montáži je nutné dodržet zákonné a úřední přepisy
- Prístroj môže len výrobca otvorit'. Neobsahuje žádné uživatelem vyměnitelné nebo opravitelné součásti.

Kábel nesmie byť z prístroja odpojený

- Bei der Bestimmung des Drehmomentbedarfs müssen die Angaben der Klappenhersteller (Querschnitt, Bauart, Einbauort) sowie die lufttechnischen Bedingungen beachtet werden.
- Je třeba respektovat místní a aktuálně platnou legislativu.

Vlastnosti výrobku

Funcia Pohon je riadený normovaným signálom DC 0 ... 10 V, a prestavuje klapku podľa riadiaceho signálu do požadovanej polohy, pri zachovaní bezpečnej funkcie. Prerušenie napájacieho napätia spôsobí uzatvorenie klapky energiou pružiny naspät do havárijnej polohy.

Jednoduchá priama montáž Jednoduchá priama montáž na os klapky s univerzálnym strmeňom Poistenie proti pretočeniu s priloženou poistkou.

Stabilizátor osi Strmeň pohona s pružinovým zpätným chodom, je z výroby vybavený stabilizátorom hriadeľa pre stabilitu celku: klapka, hriadeľ klapky a pohon. Stabilizátor pozostáva z dvoch plastových, podperných krúžkov. Podľa montážnej situácie a priemeru hriadeľa sa ponechajú čiastočne alebo úplne sa odstránia.

Montáž na dlhý hriadeľ

- pri montáži na dlhý hriadeľ o priemere hriadeľa od 12 až 20 mm je nutné použiť stabilizátor hriadeľa.
- Pri montáži na dlhý hriadeľ o priemere hriadeľa od 21 do 26,7 mm nie použitie stabilizátora nutné a môžeme ho odstrániť.

Montáž na krátky hriadeľ

Pri montáži s krátkou hriadeľou nutnosť použitia stabilizátora hriadeľa odpadá, môžeme ho odstrániť, alebo pokiaľ to rozmer hriadeľa dovolí - v strmeni stabilizátor ponecháme.

Ďalšie upozornenia pozrite v Montážnom návode

Pozor

Pri montáži poistky proti pretočeniu na protihavárnej strane strmeňa a priemeru hriadeľa <20 mm, musí byť stabilizátor predsa len použitý



ručné prestavenie pomocou ručnej kľučky a prepínača hav. chodu

Nastaviteľný pracovný úhel Nastaviteľný pracovný uhol s mechanickými, obojstranne nastaviteľnými mechanickými dorazmi.

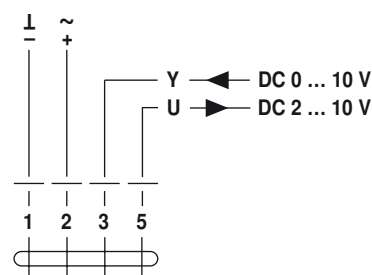
Vysoká funkčná bezpečnosť Motor je chránený proti preťaženiu, nepotrebuje žiadny koncový spínač a zostane automaticky stáť na doraze.

Elektrická instalace

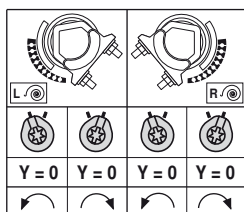
Schéma pripojenia

Upozornenie

- Zapojenie cez oddeľovací-transformátor.
- Paralelné pripojenie ďalších pohonov je možné.

**Farby kábľa:**

- 1 = čierná
- 2 = červená
- 3 = biela
- 5 = orange






smer otáčania

Príslušenstvo

	Popis	Technický list
Elektrické príslušenstvo	SBG24 vysieláč žiadanej hodnoty	T2 - SBG24
	Vysieláč žiadanej polohy SGA24, SGE24 a SGF24	T2 - SG..24
	digitálny ukazateľ polohy ZAD24digitálny ukazateľ polohy ZAD24	T2 - ZAD24
Mechanické príslušenstvo	Ukazovateľ dorazu IND-EFB	
	Strmeň-sada (1", 3/4") K9-2	
	Páka pohona KH-EFB	
	Montážna sada pre ovládanie tiahom pre plochú a stranovú montáž ZG-EFB	

Rozměry [mm]

Obrázok z rozmerami

Os klapky	délka			
	≥117	12 ... 26,7	>12	<25,2
	≥20	12 ... 26,7	>12	<25,2

