

Servopohon LF24-SR

Servopohon s pružinou pre nastavenie vzduchotechnických klapiek s bezpečnostnou funkciou v domácich vetraniach a klimatizáciách

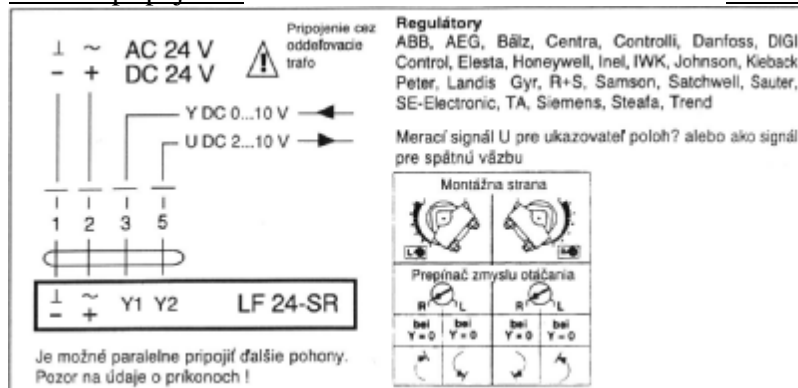
- veľkosť klapky do circa 0,8 m²
- krútiaci moment 4Nm
- ovládanie: spojité DC 0÷10V, spätné hlásenie DC 2÷10V



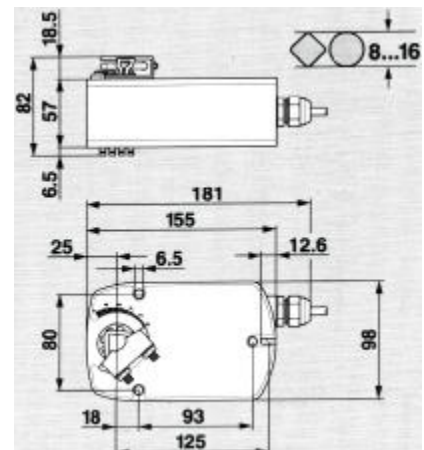
Základné údaje:

napájacie napätie	AC 24V 50/60Hz, DC 24V
funkčný rozsah	AC 19,2 - 28,8 V, DC 21,6 - 28,8V
dimenzovanie	5 VA (I _{max} . 5,8A @ t=5ms)
príkion	- pri naťahovaní pružiny 2,5 W - v pokojnej polohe 1 W
pripojenie	kábel 1m 4x0,75mm ²
riadiaci signál Y	DC 0...10V @ vstupný odpor 100kΩ
pracovný rozsah	DC 2...10V (pre 0...100% uhol)
meracie napätie U	DC 2...10V @ max. 0,7mA (pre 0...100% uhol)
smer otáčania	voliteľný montážou vľavo/vpravo
krútiaci moment	- motor (pri menovitom U) min. 4Nm - spätná pružina min. 4Nm
pracovný uhol	max. 95° (nastaviteľný 37–100% s obmedz. prac. uhla)
doba prestavenia	- motor 150s - spätná pružina cca20s @ -20...50°C
hladina hluku	motor max. 30dB, pružina cca 62dB
životnosť	min. 60 000 havarijných polôh
ukazovateľ polohy	mechanický
ochranná trieda	III. (havarijné malé napätie)
krytie	IP 54
teplota okolia	-30...+50°C
skladovacia teplota	-40...+80°C
kontrola vlhkosti	podľa EN 60335-1
rušenie EMV	CE podľa 89/336/EWG a 92/31/EWG
údržba	bez údržbové
hmotnosť	1400 g

Schéma pripojenia:



Rozmery:



Príklad montáže pohonu na klapku:

