

Membránový oddělovač typ C / Clamp

Tri-Clamp dle DIN 32676 resp. ISO 2852

Membránové oddělovače slouží k tomu, aby měřené médium nevniklo do měřicího ústrojí tlakoměru resp. převodníku tlaku. Používají se při měření tlaku tuhoucích nebo krystalizujících látek, horkých látek nebo tam, kde je třeba zajistit možnost dokonalého vyčistění systému od zbytků produktu.

Oddělovače Clamp nacházejí uplatnění zejména v potravinářském a farmaceutickém průmyslu. Jsou sanitovatelné – tj. vhodné pro CIP, SIP.



Materiál

Membrána: nerez SS 316L (1.4435),
po dohodě tantal, Hastelloy, příp. nástřik PTFE
Tělo: nerez SS 316L (1.4404),
po dohodě jiný

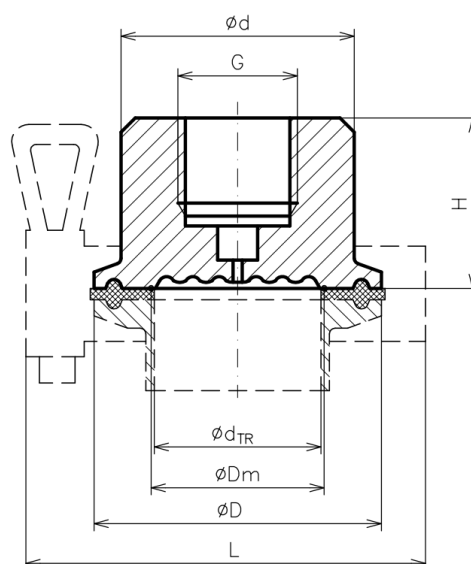
Plochy ve styku s měřeným médiem jsou leštěny na drsnost max. Ra 0,6

Pracovní teplota

teplota měřeného média 0 .. 180 °C
teplota okolí 0 ... 40°C
(jiné podmínky po dohodě)

Základní typy oddělovačů clamp

BHV	PN	ØD	ØDm	Ød	H	G	L
typ	[bar]	[mm]	[mm]	[mm]	[mm]		[mm]
C20	40	34	23	24	30	G1/4"	75
C25	40	50,5	28	41	30 33	G1/4" G1/2"	85
C32	40	50,5	34	41	30 33	G1/4" G1/2"	85
C40	40	50,5	38	41	30 33	G1/4" G1/2"	85
C50	25	64	49	53	33	G1/2"	100
C65	10	91	68	70	33	G1/2"	115



Označení typu odpovídá normě Tri clamp DIN 32676 pro trubku DIN 11850.
Provedení dle jiných norem je v tabulce na další straně.

Porovnání rozměrů oddělovačů clamp dle norem potrubí pro Tri-clamp DIN 32676 a clamp ISO 2852

BHV typ	ØD	Ødm	PN	Tri-clamp DIN 32676 trubka DIN 11850				Tri-clamp DIN 32676 trubka ISO 1127					Tri-clamp DIN 32676 trubka ASME BPE				
				DN	ØD	trubka	ØdTR	DN	ØD	trubka	"	ØdTR	DN	ØD	trubka	ØdTR	
*	34	20	40														
C20	34	23	40	20	34	23 x 1,5	20										
*	50,5	20	40					15	50,5	21,3 x 1,6	1/2"	18,1					
*	50,5	23	40					20	50,5	26,9 x 1,6	3/4"	23,7	1"	50,5	25,4 x 1,65	22,1	
*	50,5	26,5	40														
C25	50,5	28	40	25	50,5	29 x 1,5	26										
*	50,5	31	40					25	50,5	33,7 x 2	1"	29,7					
C32	50,5	34	40	32	50,5	35 x 1,5	32						1 1/2"	50,5	38,1 x 1,65	34,8	
C40	50,5	38	40	40	50,5	41 x 1,5	38										
*	64	38	25					32	64	42,4 x 2	1 1/4"	38,4					
*	64	45	25					40	64	48,3 x 2	1 1/2"	44,3					
C50	64	49	25	50	64	53 x 1,5	50						2"	64	50,8 x 1,65	47,5	
*	77,5	60	16					50	77,5	60,3 x 2	2"	56,3	2 1/2"	77,5	63,5 x 1,65	60,2	
C65	91	68	10	65	91	70 x 2	66										
*	91	72	10					65	91	76,1 x 2	2 1/2"	72,1	3"	91	76,2 x 1,65	72,9	

Typ	ØD	dm	PN	Clamp ISO 2852 trubka ISO 2037				Clamp ISO 2852 trubka ISO 1127					Clamp ISO 2852 trubka ASME BPE				
				DN	ØD	trubka	ØdTR	DN	ØD	trubka	"	ØdTR	DN	ØD	trubka	ØdTR	
*	34	20	40					15	34	21,3 x 1,6	1/2"	18,1					
C20	34	23	40														
*	50,5	20	40														
*	50,5	23	40	25	50,5	25 x 1,2	22,6	20	50,5	26,9 x 1,6	3/4"	23,7	1"	50,5	25,4 x 1,65	22,1	
*	50,5	26,5	40	28	50,5	28 x 1,2	25,6										
C25	50,5	28	40					25	50,5	33,7 x 2	1"	29,7					
*	50,5	31	40	34	50,5	33,7 x 1,2	31,3										
C32	50,5	34	40	38	50,5	38 x 1,2	35,6						1 1/2"	50,5	38,1 x 1,65	36	
C40	50,5	38	40					32	50,5	42,4 x 2	1 1/4"	38,4					
*	64	38	25	40	64	40 x 1,2	37,6										
*	64	45	25					40	64	48,3 x 2	1 1/2"	44,3					
C50	64	49	25	51	64	51 x 1,2	48,6						2"	64	50,8 x 1,65	48	
*	77,5	60	16	64	77,5	63,5 x 1,6	60,3	50	77,5	60,3 x 2	2"	56,3	2 1/2"	77,5	63,5 x 1,65	59	
C65	91	68	10	70	91	70 x 1,6	66,8										
*	91	72	10					65	91	76,1 x 2	2 1/2"	72,1	3"	91	76,2 x 1,65	72,9	

Typ * : daný clamp se neshoduje se základním typem a bude dodán po dohodě
Clamp dle normy neuvedené v tabulce možný po dohodě.

Základní přiřazení normy

- clamp objednaný pouze dle DN [mm] bude dodán dle normy DIN 32676 pro trubku DIN 11850
- clamp objednaný pouze dle DN [inch] bude dodán dle normy DIN 32676 pro trubku ASME BPE

Minimální doporučené rozsahy manometrů kompletované s oddělovači

Typ oddělovače	jmenovitá velikost manometru	
	DN 63	DN100
C20	10 bar	-
C25	2,5 bar	16 bar
C32	1,6 bar	4 bar
C40	1,0 bar	2,5 bar
C50	0,6 bar	0,6 bar
C65	0,6 bar	0,6 bar