

# Membránový oddělovací člen typ F – závitový čep

dle DIN 3852

Membránové oddělovače chrání měřící ústrojí tlakoměru před vniknutím měřeného média. Používají se při měření tlaku tuhoucích nebo krystalizujících látek, horkých látek

## Materiál

Membrána: nerez SS 316L (1.4435),  
po dohodě tantal, Hastelloy, příp. nástřik PTFE  
Tělo: nerez SS 316L (1.4404),  
po dohodě jiný

## Pracovní teplota

teplota měřeného média 0 .. 180 °C  
teplota okolí 0 ... 40°C  
(jiné podmínky po dohodě)

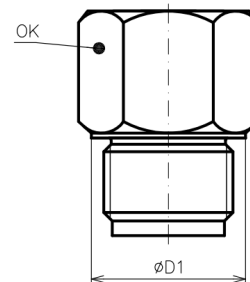
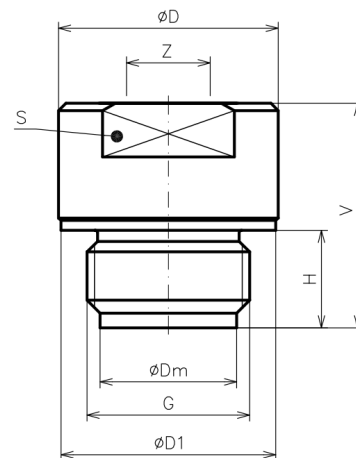
## Utěsnění závitového spoje

- závitový čep dle DIN 3852 těsní v o-kroužku nad závitem, nicméně spoj lze také utěsnit páskou PTFE v závitech
- o-kroužek je ve standardním provedení z materiálu NBR (po dohodě Viton, EPDM, ..)



## Základní typy oddělovačů

typ	PN	G	Z	Dm	D	D1	S/OK	V	H
F12	600	G 1/2"	G 1/4"	Ø 18	-	Ø 26,5	OK 27	40	15
F34	600	G 3/4"	G 1/4"	Ø 23	-	Ø 31,5	OK 32	42	17
		G 3/4"	G 1/2"	Ø 23	-	Ø 31,5	OK 32	47	17
F10	400	G 1"	G 1/4"	Ø 28	Ø 45*	Ø 44*	S 36	45	19
		G 1"	G 1/2"	Ø 28	Ø 45*	Ø 44*	S 36	49	19
F54	250	G 1 1/4"	G 1/2"	Ø 38	Ø 50	Ø 50	S 41	50	20
F64	100	G 1 1/2"	G 1/2"	Ø 42	Ø 58	Ø 56	S 50	52	22
F20	40	G 2"	G 1/2"	Ø 54	Ø 70	Ø 68	S 60	54	24



Nejmenší doporučené rozsahy manometrů dle velikosti manometru a membránového oddělovače

typ oddělovače	velikost manometru	
	DN 63	DN100
F12	100 bar	-
F34	10 bar	40 bar
F10	2,5 bar	16 bar
F54	1,6 bar	4 bar
F64	0,6 bar	1 bar
F20	0,6 bar	0,6 bar