

ENGINEERING  
TOMORROW

*Danfoss*

# Komponenty Průmyslové Automatizace

## Přehled produktů - 2018





#### **Vyberte produkty online**

Online nástroje díky osvědčenému algoritmu zajišťují výběr správné komponenty.



#### **Odborná rada**

Získejte informace o instalaci a údržbě produktů z příruček, návodů a instruktážních videí.



#### **Katalog komponentů automatizace**

Katalog obsahující klíčové produkty společnosti Danfoss IA pro distributory.



#### **Online produktový katalog**

Kompletní nabídku naleznete v online katalogu produktů.
















#### **Danfoss Learning**

Danfoss Learning je online vzdělávací platforma, která nabízí školení odborníkům.



#### **Dokumentace**

Datové listy a pokyny jsou k dispozici na jednom místě.

	Voda .....	2
	Studená voda - glykol .....	6
	Vzduch - pneumatika .....	8
	Pára .....	12
	Vakuum - podtlak .....	16
	Prostředí s nebezpečím výbuchu Ex .....	18
	Kotelny - technologické teplo .....	21
	Chlazení - chladicí okruhy .....	25
	Potravinářský průmysl .....	27
	Chemický - farmaceutický průmysl .....	30
	Olejové systémy - hydraulika .....	33
	Automatizace budov .....	35
	Vysokotlaké komponenty pro vodu .....	39

## Snímače tlaku - hydrostatické měření výšky hladiny v nádržích Elektrické připojení - konektor Pg9 EN175301-803-A



Typ	Rozsah	Výstup	Popis	Kat. číslo	
MBS 9200	0 - 1 m	4 - 20 mA	G 1/4A, 9-32 V d.c., IP65	064G5214	
MBS 9200	0 - 1,5 m		G 1/4A, 9-32 V d.c., IP65	064G5216	
MBS 9200	0 - 2,5 m		G 1/4A, 9-32 V d.c., IP65	064G5215	
MBS 4500	0 - 3 m		G 1/2A, 10-30 V d.c., IP65	060G5766	
MBS 4500	0 - 6 m		G 1/2A, 10-30 V d.c., IP65	060G5642	
MBS 4500	0 - 10 m		G 1/2A, 10-30 V d.c., IP65	060G2401	

## Spínače tlaku - hydrostatické měření výšky hladiny v nádrži Elektromechanický tlakový spínač s přepínacím kontaktem



Typ	Rozsah	Hystereze	Popis	Kat. číslo	
RT 113	0 - 3 m	0,1 - 0,5 m	G 3/8A, IP66, SPDT	017-519666	
RT 112	1 - 11 m	0,7 - 1,6 m	G 3/8A, IP66, SPDT	017-519166	

## Měření tlaku v čerpacích systémech - tlakové převodníky s výstupem 4-20 mA (spolupráce s měničem), certifikát PZH. Elektrické připojení - Pg9 EN175301-803-A



Typ	Rozsah	Výstup	Popis	Kat. číslo	
MBS 3000	0 - 6 bar	4 - 20 mA	G 1/2A, 10-30 V d.c., IP65	060G1540	
MBS 3000	0 - 10 bar		G 1/2A, 10-30 V d.c., IP65	060G1541	
MBS 3000	0 - 16 bar		G 1/2A, 10-30 V d.c., IP65	060G1413	
MBS 3000	0 - 25 bar		G 1/2A, 10-30 V d.c., IP65	060G1542	

## Napájecí zdroje pro tlakové vysílače



Typ	Napájení	Výstup	Popis	Kat. číslo	
AK-PS 075	100 - 240V a.c.	24V d.c. +/- 1%	0,75A (-25°C do +55°C), 18VA	080Z0053	
AK-PS 150	100 - 240V a.c.	24V d.c. +/- 1%	1,5A (-25°C do +55°C), 36VA	080Z0054	
AK-PS 250	100 - 240V a.c.	24V d.c. +/- 1%	2,5A (-25°C do +55°C), 60VA	080Z0055	

## Regulace tlaku v čerpacích systémech - tlakové spínače, tlakové regulátory



Typ	Rozsah	Hystereze	Popis	Kat. číslo	
KPI 35	-0,2 - 8,0 bar	0,4 - 1,5 bar	G 1/4A, IP55, 18 bar	060-315766	
KPI 36	2 - 12 bar	0,5 - 1,6 bar	G 1/4A, IP55, 18 bar	060-319366	
KPI 38	8 - 28 bar	1,8 - 6,0 bar	G 1/4A, IP55, 30 bar	060-541866	

## Ochrana čerpadel proti suchému chodu



Typ	Rozsah	Hystereze	Popis	Kat. číslo	
KP 34	0,1 - 1,0 bar	0,1 - 0,4 bar	G 1/2A, IP30, 4 bar	060-216466	
KP 35	0,4 - 3,4 bar	0,4 - 2,2 bar	G 1/2A, IP30, 10 bar	060-216666	

## Dvojitý tlakový spínač

Ochrana proti chodu na sucho a nezávislá regulace tlaku na výtlačné straně

Typ	Rozsah	Hystereze	Popis	Kat. číslo	
KP 44	2 - 12 bar	0,5 - 6 bar	2 x G 1/4A, IP30, 17 bar	060-001366	



## Tlakový spínač pro přímé ovládání motoru čerpadla

Typ	Rozsah	Hystereze	Popis	Kat. číslo	
CS	2 - 6 bar	zm. 0,72 - 2,0 bar	G 1/2", IP55, 6 bar, 3-f 12A	031E021566	
CS	4 - 12 bar	zm. 1,0 - 4,0 bar	G 1/2", IP55, 12 bar, 3-f 12A	031E023566	
CS	7 - 20 bar	zm. 2,0 - 7,0 bar	G 1/2", IP55, 20 bar, 3-f 12A	031E025566	



## Spínač průtoku pro proudící kapaliny vybavený přepínacím kontaktem SPDT s jedním pólem

Typ	Velikost a materiál lopatky	Průměr potrubí	Popis	Kat. číslo	
FQS-W30G	Lopatky 1", 2", 3" (mosaz)	DN 25 - DN 150	1" MPT (R1), IP42	061H4005	
FQS-030G	Lopatky 1", 2", 3" (nerez ocel)	DN 25 - DN 150	1" MPT (R1), IP20	061H4002	



## Softstartéry

Typ	Výkon motoru max.	Proud motoru max.	Napájecí napětí	Kat. číslo	
MCI 15BP	5,5 kW	12A	380 - 480 V a.c.	037N0139	
MCI 15	7,5 kW	15A	380 - 480 V a.c.	037N0039	
MCI 25	11 kW	25 A	380 - 480 V a.c.	037N0040	
MCI 30	15 kW *)	25/30 *) A	380 - 480 V a.c.	037N0070	
MCI 40	21 kW **)	29/43 *) A	380 - 480 V a.c.	037N0092	
MCI 50	22 kW *)	35/50 *) A	380 - 480 V a.c.	037N0090	



\*) s by-passem

\*\*\*) pouze v trojúhelníku s vnitřním by-passem

## Elektronické reverzní stykače

Typ	Napájecí napětí	Proud / výkon motoru max.	Ovládací napětí	Kat. číslo	
RCI 10	200 - 480 V a.c.	10A / 4,0 kW	5 - 24 V d.c.	037N0044	
RCI 10	200 - 480 V a.c.	10A / 4,0 kW	24 - 230 V a.c. / d.c.	037N0043	





## Solenoidové ventily pro čistou vodu EPDM těsnění, max. tlak 16 bar (1,6 MPa), teplota média -30 ÷ 120 °C



Typ	Funkce	Připojení	Kv	Dif. tlak	Kat. číslo
EV210B DN3	NC	G 1/8"	0,30 m <sup>3</sup> /h	0 - 20 bar*	032U5705
EV210B DN3		G 1/4"	0,30 m <sup>3</sup> /h	0 - 20 bar*	032U5709
EV210B DN4,5		G 3/8"	0,55 m <sup>3</sup> /h	0 - 13 bar*	032U3605
EV220B DN15		G 1/2"	4 m <sup>3</sup> /h	0,3 - 16 bar	032U7115
EV220B DN20		G 3/4"	8 m <sup>3</sup> /h	0,3 - 16 bar	032U7120
EV220B DN25		G 1"	11 m <sup>3</sup> /h	0,3 - 16 bar	032U7125
EV220B DN32		G 1 1/4"	18 m <sup>3</sup> /h	0,3 - 16 bar	032U7132
EV220B DN40		G 1 1/2"	24 m <sup>3</sup> /h	0,3 - 16 bar	032U7140
EV220B DN50		G 2"	40 m <sup>3</sup> /h	0,3 - 16 bar	032U7150

\* uvedené hodnoty diferenčního tlaku platí pro střídavé cívky a.c.

## Solenoidové ventily pro vysoký tlak max. 40 barů (4 MPa) Těsnění NBR, teplota média -10 ÷ 60 °C



Typ	Funkce	Připojení	Kv	Dif. tlak	Kat. číslo
EV224B DN15	NC	G 1/2"	4 m <sup>3</sup> /h	0,3 - 40 bar	032U8360
EV224B DN20		G 3/4"	8 m <sup>3</sup> /h	0,3 - 35 bar	032U8362
EV224B DN25		G 1"	11 m <sup>3</sup> /h	0,3 - 33 bar	032U8364
EV224B DN15	NO	G 1/2"	4 m <sup>3</sup> /h	0,3 - 40 bar	032U8361
EV224B DN20		G 3/4"	8 m <sup>3</sup> /h	0,3 - 35 bar	032U8363
EV224B DN25		G 1"	11 m <sup>3</sup> /h	0,3 - 33 bar	032U8365

## Cívky pro solenoidové ventily



Typ	Napětí		Popis	Kat. číslo
BB230AS	230V 50Hz, 11W	-	Připojení DIN, IP 00 ( IP65)	018F7351
BB024AS	24V 50Hz, 11W	-	Připojení DIN, IP 00 ( IP65)	018F7358
BB012DS	-	12V, 14W	Připojení DIN, IP 00 ( IP65)	018F7396
BB024DS	-	24V, 16W	Připojení DIN, IP 00 ( IP65)	018F7397



## Konektory



Typ	Popis	Kat. číslo
pro cívky typu BB	Verze standard, IP65	042N0156
pro cívky typu BB 230V a.c.	Potvrzení řídicího signálu LED, IP65	042N0265
pro cívky typu BB 24V a.c., 24V d.c.	Potvrzení řídicího signálu LED, IP65	042N0263

**Solenoidové ventily pro vzduch - max. 1 MPa. Kompletní ventil s cívkou a konektorem IP65  
NBR těsnění, teplota média -10 ÷ 90 °C**

Typ	Funkce	Připojení	Kv	Dif. tlak	Nap. napětí	Kat. číslo	
EV220B DN15	NC	G 1/2"	4 m <sup>3</sup> /h	0,3 - 16 bar	230V 50Hz	032U451431	
EV220B DN15		G 1/2"	4 m <sup>3</sup> /h	0,3 - 16 bar	24V 50Hz	032U451416	
EV220B DN15		G 1/2"	4 m <sup>3</sup> /h	0,3 - 16 bar	24V d.c.	032U451402	
EV220B DN20		G 3/4"	8 m <sup>3</sup> /h	0,3 - 16 bar	230V 50Hz	032U453031	
EV220B DN20		G 3/4"	8 m <sup>3</sup> /h	0,3 - 16 bar	24V 50Hz	032U453016	
EV220B DN20		G 3/4"	8 m <sup>3</sup> /h	0,3 - 16 bar	24V d.c.	032U453002	
EV220B DN25		G 1"	11 m <sup>3</sup> /h	0,3 - 16 bar	230V 50Hz	032U453431	
EV220B DN25		G 1"	11 m <sup>3</sup> /h	0,3 - 16 bar	24V 50Hz	032U453416	
EV220B DN25		G 1"	11 m <sup>3</sup> /h	0,3 - 16 bar	24V d.c.	032U453402	
EV220B DN32		G 1 1/4"	18 m <sup>3</sup> /h	0,3 - 16 bar	230V 50Hz	032U456831	
EV220B DN32		G 1 1/4"	18 m <sup>3</sup> /h	0,3 - 16 bar	24V 50Hz	032U456816	
EV220B DN32		G 1 1/4"	18 m <sup>3</sup> /h	0,3 - 16 bar	24V d.c.	032U456802	
EV220B DN40		G 1 1/2"	24 m <sup>3</sup> /h	0,3 - 16 bar	230V 50Hz	032U458531	
EV220B DN40		G 1 1/2"	24 m <sup>3</sup> /h	0,3 - 16 bar	24V 50Hz	032U458516	
EV220B DN40		G 1 1/2"	24 m <sup>3</sup> /h	0,3 - 16 bar	24V d.c.	032U458502	
EV220B DN50		G 2"	40 m <sup>3</sup> /h	0,3 - 16 bar	230V 50Hz	032U460431	
EV220B DN50		G 2"	40 m <sup>3</sup> /h	0,3 - 16 bar	24V 50Hz	032U460416	
EV220B DN50		G 2"	40 m <sup>3</sup> /h	0,3 - 16 bar	24V d.c.	032U460402	



**Solenoidové ventily pro vodu. Kompletní ventil s cívkou a konektorem IP65  
EPDM těsnění, teplota média -30 ÷ 120 °C**

Typ	Funkce	Připojení	Kv	Dif. tlak	Nap. napětí	Kat. číslo	
EV250B DN10	NC	G 3/8"	2,5 m <sup>3</sup> /h	0 - 6 bar	24V d.c.	032U157102	
EV250B DN10		G 3/8"	2,5 m <sup>3</sup> /h	0 - 10 bar	24V 50Hz	032U157116	
EV250B DN10		G 3/8"	2,5 m <sup>3</sup> /h	0 - 10 bar	230V 50Hz	032U157131	
EV250B DN12		G 1/2"	4 m <sup>3</sup> /h	0 - 6 bar	24V d.c.	032U158002	
EV250B DN12		G 1/2"	4 m <sup>3</sup> /h	0 - 10 bar	24V 50Hz	032U158016	
EV250B DN12		G 1/2"	4 m <sup>3</sup> /h	0 - 10 bar	230V 50Hz	032U158031	
EV250B DN18		G 3/4"	6 m <sup>3</sup> /h	0 - 6 bar	24V d.c.	032U161402	
EV250B DN18		G 3/4"	6 m <sup>3</sup> /h	0 - 10 bar	24V 50Hz	032U161416	
EV250B DN18		G 3/4"	6 m <sup>3</sup> /h	0 - 10 bar	230V 50Hz	032U161431	
EV250B DN22		G 1"	7 m <sup>3</sup> /h	0 - 6 bar	24V d.c.	032U162402	
EV250B DN22		G 1"	7 m <sup>3</sup> /h	0 - 10 bar	24V 50Hz	032U162416	
EV250B DN22		G 1"	7 m <sup>3</sup> /h	0 - 10 bar	230V 50Hz	032U162431	



**Solenoidové ventily pro klimatizační systémy - vodní chlazení - přívod vody**  
**Těsnění NBR, teplota média -10 ÷ 90 °C**



Typ	Funkce	Připojení	Kv	Dif. tlak	Kat. číslo	
EV210B DN2	NC	G 1/8"	0,15 m <sup>3</sup> /h	0 - 30 bar*	032U1210	
EV210B DN3		G 1/4"	0,3 m <sup>3</sup> /h	0 - 20 bar*	032U1220	
EV210B DN3		G 3/8"	0,3 m <sup>3</sup> /h	0 - 20 bar*	032U1225	
EV210B DN6		G 3/8"	0,7 m <sup>3</sup> /h	0 - 1,2 bar*	032U1231	

\* uvedené hodnoty diferenčního tlaku platí pro střídavé cívky a.c.

**Solenoidové ventily DN15 - DN50 pro chladicí systémy**  
**Těsnění EPDM, teplota média -30 ÷ 120 °C**



Typ	Funkce	Připojení	Kv	Dif. tlak	Kat. číslo	
EV220B DN15	NC	G 1/2"	4 m <sup>3</sup> /h	0,3 - 16 bar	032U7115	
EV220B DN20		G 3/4"	8 m <sup>3</sup> /h	0,3 - 16 bar	032U7120	
EV220B DN25		G 1"	11 m <sup>3</sup> /h	0,3 - 16 bar	032U7125	
EV220B DN32		G 1 1/4"	18 m <sup>3</sup> /h	0,3 - 16 bar	032U7132	
EV220B DN40		G 1 1/2"	24 m <sup>3</sup> /h	0,3 - 16 bar	032U7140	
EV220B DN50		G 2"	40 m <sup>3</sup> /h	0,3 - 16 bar	032U7150	

**Solenoidové ventily DN65 - DN100 pro chladicí systémy**  
**Těsnění EPDM, teplota média -25 až 90 °C**



Typ	Funkce	Připojení	Kv	Dif. tlak	Kat. číslo	
EV220B DN65	NC	FL 2 1/2"	50 m <sup>3</sup> /h	0,25 - 10 bar	016D6065	
EV220B DN80		FL 3"	75 m <sup>3</sup> /h	0,25 - 10 bar	016D6080	
EV220B DN100		FL 4"	130 m <sup>3</sup> /h	0,25 - 10 bar	016D6100	

**Solenoidové ventily pro použití v systémech ochrany proti úniku média**  
**Těsnění EPDM, teplota média -30 ÷ 120 °C**



Typ	Funkce	Připojení	Kv	Dif. tlak	Kat. číslo	
EV220B DN15	NO	G 1/2"	4 m <sup>3</sup> /h	0,3 - 16 bar	032U7117	
EV220B DN20		G 3/4"	8 m <sup>3</sup> /h	0,3 - 16 bar	032U7122	
EV220B DN25		G 1"	11 m <sup>3</sup> /h	0,3 - 16 bar	032U7127	
EV220B DN32		G 1 1/4"	18 m <sup>3</sup> /h	0,3 - 16 bar	032U7134	
EV220B DN40		G 1 1/2"	24 m <sup>3</sup> /h	0,3 - 16 bar	032U7142	
EV220B DN50		G 2"	40 m <sup>3</sup> /h	0,3 - 16 bar	032U7152	

**Cívky pro solenoidové ventily**



Typ	Napětí		Popis	Kat. číslo	
BE230AS	230V 50Hz, 12W	-	Komplet s konektorem IP67	018F6701	
BE024AS	24V 50Hz, 12W	-	Komplet s konektorem IP67	018F6707	
BE012DS	-	12V, 15W	Komplet s konektorem IP67	018F6756	
BE024DS	-	24V, 16W	Komplet s konektorem IP67	018F6757	

**Energeticky úsporná cívka pro elektromagnetické ventily E, příkon pouze 4W**



Typ	Napětí	Popis	Kat. číslo	
BE240CS EEC	208-240 V a.c., 4W	Komplet s konektorem IP67	018F6783	



**Solenoidové ventily pro vyprazdňovací nádrže. Kompletní ventil s cívkou a konektorem IP65**  
**Těsnění EPDM, teplota média -30 ÷ 120 °C**

Typ	Funkce	Připojení	Kv	Dif. tlak	Nap. napětí	Kat. číslo
EV250B DN10	NC	G 3/8"	2,5 m³/h	0 - 6 bar	24V d.c.	032U157102
EV250B DN10		G 3/8"	2,5 m³/h	0 - 10 bar	24V 50Hz	032U157116
EV250B DN10		G 3/8"	2,5 m³/h	0 - 10 bar	230V 50Hz	032U157131
EV250B DN12		G 1/2"	4 m³/h	0 - 6 bar	24V d.c.	032U158002
EV250B DN12		G 1/2"	4 m³/h	0 - 10 bar	24V 50Hz	032U158016
EV250B DN12		G 1/2"	4 m³/h	0 - 10 bar	230V 50Hz	032U158031
EV250B DN18		G 3/4"	6 m³/h	0 - 6 bar	24V d.c.	032U161402
EV250B DN18		G 3/4"	6 m³/h	0 - 10 bar	24V 50Hz	032U161416
EV250B DN18		G 3/4"	6 m³/h	0 - 10 bar	230V 50Hz	032U161431
EV250B DN22		G 1"	7 m³/h	0 - 6 bar	24V d.c.	032U162402
EV250B DN22		G 1"	7 m³/h	0 - 10 bar	24V 50Hz	032U162416
EV250B DN22		G 1"	7 m³/h	0 - 10 bar	230V 50Hz	032U162431



**Diferenční tlakové spínače se signalizačním kontaktem**  
**Měření stupně znečištění filtrů nebo potvrzení provozu čerpadla (systémy se dvěma čerpadly)**

Typ	Tlak	Hystereze	Popis	Kat. číslo
RT 262A	0 - 0,3 bar	0,035 bar	G 3/8A, IP66, -1 - 10 bar, 11 bar	017D002766
RT 266AL	0 - 0,9 bar	0,05 bar	G 3/8A, IP66, -1 - 6 bar, 7 bar	017D008166
RT 263AL	0,1 - 1,0 bar	0,05 bar	G 3/8A, IP66, -1 - 6 bar, 7 bar	017D004566
RT 260AL	0,5 - 4 bar	0,3 bar	G 3/8A, IP66, -1 - 18 bar, 22 bar	017D004866



**Tlakové snímače pro měření tlaku na úsecích**  
**Elektrické připojení - Pg9 EN175301-803-A**

Typ	Rozsah	Výstup	Popis	Kat. číslo
MBS 32	0 - 4 bar	0 - 10 V	G 1/2A, 15-30V d.c., IP65	060G1225
MBS 32	0 - 6 bar		G 1/2A, 15-30V d.c., IP65	060G1226
MBS 32	0 - 10 bar		G 1/2A, 15-30V d.c., IP65	060G2085
MBS 32	0 - 16 bar		G 1/2A, 15-30V d.c., IP65	060G1228
MBS 32	0 - 25 bar		G 1/2A, 15-30V d.c., IP65	060G1229



**Napájecí zdroje pro tlakové snímače**

Typ	Napájení	Výstup	Popis	Kat. číslo
AK-PS 075	100 - 240V a.c.	24V d.c. +/- 1%	0,75A (-25°C do +55°C), 18VA	080Z0053
AK-PS 150	100 - 240V a.c.	24V d.c. +/- 1%	1,5A (-25°C do +55°C), 36VA	080Z0054
AK-PS 250	100 - 240V a.c.	24V d.c. +/- 1%	2,5A (-25°C do +55°C), 60VA	080Z0055



**Ochrana čerpadel proti suchému chodu**

Typ	Rozsah	Hystereze	Popis	Kat. číslo
Presostat KP 35	-0,2 - 7,5 bar	0,7 - 4,0 bar	G 1/4A, IP55, 17 bar, 22 bar	060-450366
Spínač průtoku FQS pro potrubí 1" - 6" MPT, IP42				061H4005



**Tlakové spínače z nerezové oceli (prvky v kontaktu s médiem)**

Typ	Rozsah	Hystereze	Popis	Kat. číslo
KP 35	-0,2 - 7,5 bar	0,7 - 4,0 bar	G 1/4A, IP55, 17bar	060-450366
KP 36	2 - 14 bar	0,7 - 4,0 bar	G 1/4A, IP55, 17bar	060-450166
BCP 3	0 - 6 bar	0,7 - 1,4 bar	G 1/2A, IP65, 16bar	017B0110



**Uzavírací solenoidové ventily**  
**Těsnění NBR, teplota média -10 ÷ 90 °C, maximální tlak 1,6 MPa**



Typ	Funkce	Připojení	Kv	Qn*	Kat. číslo
EV220A DN6	NC	G 1/4"	1,0 m <sup>3</sup> /h	92 Nm <sup>3</sup>	042U4003
EV220A DN10		G 3/8"	1,6 m <sup>3</sup> /h	148 Nm <sup>3</sup>	042U4013
EV220A DN12		G 1/2"	2,5 m <sup>3</sup> /h	231 Nm <sup>3</sup>	042U4023
EV220A DN14		G 1/2"	4 m <sup>3</sup> /h	369 Nm <sup>3</sup>	042U4024
EV220A DN18		G 3/4"	7 m <sup>3</sup> /h	647 Nm <sup>3</sup>	042U4032
EV220A DN22		G 1"	7 m <sup>3</sup> /h	647 Nm <sup>3</sup>	042U4042
EV220A DN32		G 1 1/4"	15 m <sup>3</sup> /h	1389 Nm <sup>3</sup>	042U4084
EV220A DN40		G 1 1/2"	18 m <sup>3</sup> /h	1664 Nm <sup>3</sup>	042U4086
EV220A DN50		G 2"	32 m <sup>3</sup> /h	2958 Nm <sup>3</sup>	042U4088
EV220A DN6		NO	G 1/4"	1,0 m <sup>3</sup> /h	92 Nm <sup>3</sup>
EV220A DN10	G 3/8"		1,6 m <sup>3</sup> /h	148 Nm <sup>3</sup>	042U4063
EV220A DN14	G 1/2"		4 m <sup>3</sup> /h	369 Nm <sup>3</sup>	042U4074
EV220A DN18	G 3/4"		7 m <sup>3</sup> /h	647 Nm <sup>3</sup>	042U4082
EV220A DN22	G 1"		7 m <sup>3</sup> /h	647 Nm <sup>3</sup>	042U4092

\* Hodnoty Qn pro vzduch při atmosférickém tlaku a teplotě 20 °C, dP 7bar

**Řídící solenoidové ventily - vysoká provozní frekvence a rychlá doba odezvy 7-10 ms**  
**Těsnění FKM, teplota média -10 ÷ 100 °C**



Typ	Funkce	Připojení	Dif. tlak	Kv	Qn*	Kat. číslo
<b>2 - cestné</b>						
EV210A DN1,2	NC	G 1/8"	3,0 MPa	0,04 m <sup>3</sup> /h	3,7 Nm <sup>3</sup>	032H8001
EV210A DN1,5		G 1/8"	3,0 MPa	0,08 m <sup>3</sup> /h	7,4 Nm <sup>3</sup>	032H8003
EV210A DN2		G 1/8"	3,0 MPa	0,11 m <sup>3</sup> /h	10,1 Nm <sup>3</sup>	032H8005
EV210A DN2,5		G 1/8"	2,0 MPa	0,17 m <sup>3</sup> /h	15,7 Nm <sup>3</sup>	032H8007
EV210A DN3		G 1/8"	1,4 MPa	0,22 m <sup>3</sup> /h	20,3 Nm <sup>3</sup>	032H8009
EV210A DN2,5		G 1/4"	2,0 MPa	0,17 m <sup>3</sup> /h	15,7 Nm <sup>3</sup>	032H8015
EV210A DN3		G 1/4"	1,4 MPa	0,22 m <sup>3</sup> /h	20,3 Nm <sup>3</sup>	032H8017
EV210A DN3,5		G 1/4"	1,1 MPa	0,26 m <sup>3</sup> /h	24,1 Nm <sup>3</sup>	032H8019
EV210A DN1,5	NO	G 1/8"	3,0 MPa	0,06 m <sup>3</sup> /h	5,5 Nm <sup>3</sup>	032H8049
EV210A DN2		G 1/8"	1,4 MPa	0,12 m <sup>3</sup> /h	11,0 Nm <sup>3</sup>	032H8051
EV210A DN2,5		G 1/8"	1,0 MPa	0,15 m <sup>3</sup> /h	13,9 Nm <sup>3</sup>	032H8053
EV210A DN3		G 1/8"	0,6 MPa	0,18 m <sup>3</sup> /h	16,6 Nm <sup>3</sup>	032H8055
EV210A DN3,5		G 1/8"	0,4 MPa	0,20 m <sup>3</sup> /h	18,5 Nm <sup>3</sup>	032H8057
<b>3 - cestné</b>						
EV310A DN1,2	NC	G 1/8"	2,0 MPa	0,04 m <sup>3</sup> /h	3,7 Nm <sup>3</sup>	032H8085
EV310A DN1,5		G 1/8"	1,2 MPa	0,07 m <sup>3</sup> /h	6,5 Nm <sup>3</sup>	032H8087
EV310A DN2		G 1/8"	0,8 MPa	0,08 m <sup>3</sup> /h	7,4 Nm <sup>3</sup>	032H8089
EV310A DN1,2		G 1/4"	2,0 MPa	0,04 m <sup>3</sup> /h	3,7 Nm <sup>3</sup>	032H8095
EV310A DN1,5		G 1/4"	1,2 MPa	0,07 m <sup>3</sup> /h	6,5 Nm <sup>3</sup>	032H8097
EV310A DN2		G 1/4"	0,8 MPa	0,08 m <sup>3</sup> /h	7,4 Nm <sup>3</sup>	032H8099
EV310A DN1,2	NO	G 1/8"	1,3 MPa	0,04 m <sup>3</sup> /h	3,7 Nm <sup>3</sup>	032H8125
EV310A DN1,5		G 1/8"	0,7 MPa	0,07 m <sup>3</sup> /h	6,5 Nm <sup>3</sup>	032H8127

\* uvedené hodnoty diferenčního tlaku platí pro střídavé cívky a.c.

\*\* Hodnoty Qn pro vzduch při atmosférickém tlaku a teplotě 20 °C, dP 7bar

## Cívky pro solenoidové ventily

Typ	Napětí		Popis	Použití	Kat. číslo
AM230C	230V 50Hz, 9,5W	-	Kontakty DIN, IP00	EV220A, EV210A, EV310A	042N0840
AM024C	24V 50Hz, 7,5W	-	Kontakty DIN, IP00	EV220A, EV210A, EV310A	042N0842
AM012D	-	12V d.c., 8,5W	Kontakty DIN, IP00	EV220A, EV210A, EV310A	042N0848
AM024D	-	24V d.c., 9,0W	Kontakty DIN, IP00	EV220A, EV210A, EV310A	042N0843
AB230C	230V 50Hz, 4,5W	-	Kontakty DIN, IP00	EV220A, EV210A, EV310A	042N0800
AB024C	24V 50Hz, 4,5W	-	Kontakty DIN, IP00	EV220A, EV210A, EV310A	042N0802
AB012D	-	12V d.c., 5W	Kontakty DIN, IP00	EV220A, EV210A, EV310A	042N0806
AB024D	-	24V d.c., 5W	Kontakty DIN, IP00	EV220A, EV210A, EV310A	042N0803



Typ	Popis	Kat. číslo
pro cívky typu AM	Verze standard, IP65	042N0156
pro cívky typu AM 230V a.c.	Potvrzení řídicího signálu, LED, IP65	042N0265
pro cívky typu AM 24V a.c., 24V d.c.	Potvrzení řídicího signálu, LED, IP65	042N0263
pro cívky typu AB	Verze standard, IP65	042N0139
pro cívky typu AB 24V a.c., 24V d.c.	PPotvrzení řídicího signálu, LED, IP65	042N0267

## Řízení a regulace tlaku v instalaci, řízení kompresorů Tlakové spínače - tlakové regulátory s jednopólovým spínačem SPDT

Typ	Rozsah	Hystereze	Popis	Kat. číslo
KP 35	-0,02 - 0,75 MPa	0,07 - 0,4 MPa	G 1/4A, IP 55, 1,7 MPa	060-538666
KP 36	0,2 - 1,4 MPa	0,07 - 0,4 MPa	G 1/4A, IP 55, 1,7 MPa	060-538766
RT 116	0,1 - 1 MPa	0,03 - 0,13 MPa	G 3/8A, IP 66, 2,2 MPa	017-520366
RT 117	1 - 3 MPa	0,1 - 0,4 MPa	G 3/8A, IP 66, 4,2 MPa	017-529566



## Elektromechanické tlakové relé - signální kontakty Elektrické připojení: zástrčka Pg11 DIN 43650

Typ	Rozsah	Hystereze	Popis	Kat. číslo
MBC 5100	-0,02 - 1,00 MPa	0,04 - 0,06 MPa	G 1/4", IP65, 1,5 MPa	061B000066



## Tlakový spínač pro kompresory

Typ	Rozsah	Hystereze	Popis	Kat. číslo
CS	0,2 - 0,6 MPa	0,072 - 0,2 MPa	G 1/4", IP55, 1 MPa, 3-f 12A	031E020566
CS	0,4 - 1,2 MPa	0,1 - 0,4 MPa	G 1/4", IP55, 2 MPa, 3-f 12A	031E022566
CS	0,7 - 2,0 MPa	0,2 - 0,7 MPa	G 1/4", IP55, 3,2 MPa, 3-f 12A	031E024566
Pojistný ventil s upevňovacím šroubem na trubky / hadice 6mm				031E029866
Pojistný ventil s upevňovacím šroubem na trubky / hadice 1/4"				031E029766



## Elektromechanické tlakové relé - signální kontakty

Elektrické připojení: konektor Pg11 DIN 43650



Typ	Rozsah	Hystereze	Popis	Kat. číslo	
MBC 5100	1,0 - 10,0 MPa	0,4 - 1,2 MPa	G 1/4", IP65, 15 MPa	061B100166	
MBC 5100	1,6 - 16,0 MPa	1,5 - 3,0 MPa	G 1/4", IP65, 60 MPa	061B510066	
MBC 5100	2,5 - 25,0 MPa	2,0 - 4,0 MPa	G 1/4", IP65, 60 MPa	061B510166	
MBC 5100	4,0 - 40,0 MPa	2,0 - 5,0 MPa	G 1/4", IP65, 60 MPa	061B510266	

## Převodníky tlaku s vysokou přesností pro technické plyny

Elektrické připojení: konektor Pg9 EN175301-803-A



Typ	Rozsah	Výstup	Popis	Kat. číslo	
MBS 33	0 - 10 MPa	4 - 20 mA	G 1/2A, 10-30V d.c., IP65	060G3016	
MBS 33	0 - 16 MPa		G 1/2A, 10-30V d.c., IP65	060G3017	
MBS 33	0 - 25 MPa		G 1/2A, 10-30V d.c., IP65	060G3018	
MBS 33	0 - 40 MPa		G 1/2A, 10-30V d.c., IP65	060G3019	
MBS 33	0 - 60 MPa		G 1/2A, 10-30V d.c., IP65	060G3020	

## Převodníky tlaku pro kompresory

Elektrické připojení: konektor Pg9 EN175301-803-A



Typ	Rozsah	Výstup	Popis	Kat. číslo	
MBS 1700	0 - 0,6 MPa	4 - 20 mA	G 1/4A, 9-32 V d.c., IP65	060G6100	
MBS 1700	0 - 1 MPa		G 1/4A, 9-32 V d.c., IP65	060G6101	
MBS 1700	0 - 1,6 MPa		G 1/4A, 9-32 V d.c., IP65	060G6102	
MBS 1700	0 - 2,5 MPa		G 1/4A, 9-32 V d.c., IP65	060G6103	

## Převodník tlaku pro kyslík - oil free



Typ	Rozsah	Výstup	Popis	Kat. číslo	
MBS 1200	0 - 1 MPa	4 - 20 mA	G 1/4A, M12x1, 8-30 V d.c.	063G1791	
Konektor s kabelem (M12x1; 2m)				034G2201	

## Napájecí zdroje pro tlakové snímače



Typ	Napájení	Výstup	Popis	Kat. číslo	
AK-PS 075	100 - 240V a.c.	24V d.c. +/- 1%	0,75A (-25°C do +55°C), 18VA	080Z0053	
AK-PS 150	100 - 240V a.c.	24V d.c. +/- 1%	1,5A (-25°C do +55°C), 36VA	080Z0054	
AK-PS 250	100 - 240V a.c.	24V d.c. +/- 1%	2,5A (-25°C do +55°C), 60VA	080Z0055	

## Vysílače teploty s analogovým výstupem 4-20mA

Pracovní připojení: G1/4, elektrické připojení: konektor Pg9 EN175301-803-A

Typ	Rozsah měření	Délka ponoru	Výstup	Nastavení	Kat. číslo
MBT 3560	-50 – 200°C	50 mm	4 - 20 mA	0 – 100°C	084Z4030
MBT 3560	-50 – 200°C	100 mm			084Z4031
MBT 3560	-50 – 200°C	150 mm			084Z4032
MBT 3560	-50 – 200°C	200 mm			084Z4033
MBT 3560	-50 – 200°C	250 mm			084Z4034
MBT 3560	-50 – 200°C	50 mm	4 - 20 mA	0 – 200°C	084Z4035
MBT 3560	-50 – 200°C	100 mm			084Z4036
MBT 3560	-50 – 200°C	150 mm			084Z4037
MBT 3560	-50 – 200°C	200 mm			084Z4038
MBT 3560	-50 – 200°C	250 mm			084Z4039



## Jímky pro snímače MBT 3560

Použití	Materiál	Délka ponoru	Připojení	Kat. číslo
MBT 3560	Nerezová ocel 18/8	50 mm	G 1/2A	084Z7258
		100 mm	G 1/2A	084Z7259
		150 mm	G 1/2A	084Z7260
		200 mm	G 1/2A	084Z7261
		250 mm	G 1/2A	084Z7262



## Snímače teploty Pt100, pracovní připojení G1/2A, elektrické připojení: typ hlavy B

Měření teploty do 200 °C, pracovní tlak PN40

Typ	Rozsah měření	Délka ponoru	Měřicí prvek	Kat. číslo
MBT 3252	-50 – 200°C	50 mm	Pt 100	084Z2266
MBT 3252	-50 – 200°C	100 mm		084Z2267
MBT 3252	-50 – 200°C	150 mm		084Z2268
MBT 3252	-50 – 200°C	200 mm		084Z2269
MBT 3252	-50 – 200°C	250 mm		084Z2270



## Softstartéry

Typ	Výkon motoru max.	Proud motoru max.	Napájecí napětí	Kat. číslo
MCI 15BP	5,5 kW	12A	380 - 480 V a.c.	037N0139
MCI 15	7,5 kW	15A	380 - 480 V a.c.	037N0039
MCI 25	11 kW	25 A	380 - 480 V a.c.	037N0040
MCI 30	15 kW *)	25/30 *) A	380 - 480 V a.c.	037N0070
MCI 40	21 kW **)	29/43 *) A	380 - 480 V a.c.	037N0092
MCI 50	22 kW *)	35/50 *) A	380 - 480 V a.c.	037N0090



\*) s by-passem

\*\*\*) pouze v trojúhelníku s vnitřním by-passem



### Uzavírací ventily pro páru do 10 bar, těsnění PTFE 185 °C, těleso mosaz DZR



Typ	Funkce	Připojení	Kv	Dif. tlak	Kat. číslo	
EV225B DN6	NC	G 1/4"	0,9 m <sup>3</sup> /h	0,2 - 10 bar	032U3802	
EV225B DN10		G 3/8"	2,2 m <sup>3</sup> /h	0,2 - 10 bar	032U3803	
EV225B DN15		G 1/2"	3 m <sup>3</sup> /h	0,2 - 10 bar	032U3805	
EV225B DN20		G 3/4"	5 m <sup>3</sup> /h	0,2 - 10 bar	032U3806	
EV225B DN25		G 1"	6 m <sup>3</sup> /h	0,2 - 10 bar	032U3807	

### Uzavírací ventily pro páru 10 bar, těsnění PTFE 185 °C, těleso nerez ocel



Typ	Funkce	Připojení	Kv	Dif. tlak	Kat. číslo	
EV215B DN3	NC	G 1/4"	0,3 m <sup>3</sup> /h	0 - 10 bar	032U3801	

### Uzavírací ventily (max. 16 bar / 120 °C), nízkotlaká pára (max. 3,6 bar / 140 °C) Těsnění EPDM



Typ	Funkce	Připojení	Kv	Dif. tlak	Kat. číslo	
EV220B DN15	NC	G 1/2"	4 m <sup>3</sup> /h	0,3 - 16 bar	032U7115	
EV220B DN20		G 3/4"	8 m <sup>3</sup> /h	0,3 - 16 bar	032U7120	
EV220B DN25		G 1"	11 m <sup>3</sup> /h	0,3 - 16 bar	032U7125	
EV220B DN32		G 1 1/4"	18 m <sup>3</sup> /h	0,3 - 16 bar	032U7132	
EV220B DN40		G 1 1/2"	24 m <sup>3</sup> /h	0,3 - 16 bar	032U7140	
EV220B DN50		G 2"	40 m <sup>3</sup> /h	0,3 - 16 bar	032U7150	

### Cívky pro parní elektromagnetické ventily



Typ	Napětí	Popis	Kat. číslo	
BQ230AS	230V 50Hz, 10W	Připojení DIN, IP 00 (IP65)	018F4511	
BQ024AS	24V 50Hz, 10W	Připojení DIN, IP 00 (IP65)	018F4517	
BN024DS	24V d.c., 20W	Připojení DIN, IP 00 (IP65) max. teplota páry 160 °C	018F6968	

### Konektory



Typ	Popis	Kat. číslo	
Pro cívky typu BQ, BN	Standard IP65	042N0156	

**2-cestné pneumatické uzavírací ventily (stlačený vzduch minimálně 4 bar)**  
**Těsnění PTFE, pracovní teplota: -30 ÷ 180 °C**

Typ	Připojení	Kv	Diferenční tlak	Kat. číslo	
<b>Tělo z bronzu, funkce NC</b>					
AV210B	G 3/8"	4,9 m <sup>3</sup> /h	0 - 16 bar	<b>042N4401</b>	
AV210B	G 1/2"	5,7 m <sup>3</sup> /h	0 - 16 bar	<b>042N4403</b>	
AV210C	G 3/4"	10 m <sup>3</sup> /h	0 - 16 bar	<b>042N4405</b>	
AV210D	G 1"	20 m <sup>3</sup> /h	0 - 16 bar	<b>042N4407</b>	
AV210D	G 1 1/4"	29 m <sup>3</sup> /h	0 - 14 bar	<b>042N4408</b>	
AV210E	G 1 1/2"	46 m <sup>3</sup> /h	0 - 16 bar	<b>042N4410</b>	
AV210E	G 2"	67 m <sup>3</sup> /h	0 - 10 bar	<b>042N4411</b>	
<b>Těleso z nerezové oceli AISI 316, funkce NC</b>					
AV210B	G 1/2"	5,7 m <sup>3</sup> /h	0 - 16 bar	<b>042N4451</b>	
AV210C	G 3/4"	10 m <sup>3</sup> /h	0 - 16 bar	<b>042N4453</b>	
AV210D	G 1"	20 m <sup>3</sup> /h	0 - 16 bar	<b>042N4455</b>	
AV210D	G 1 1/4"	29 m <sup>3</sup> /h	0 - 14 bar	<b>042N4456</b>	
AV210E	G 1 1/2"	46 m <sup>3</sup> /h	0 - 16 bar	<b>042N4458</b>	
AV210E	G 2"	67 m <sup>3</sup> /h	0 - 10 bar	<b>042N4459</b>	
Připojení NAMUR pro ventily AV210				<b>042N4811</b>	



**3/2 cestné pilotní solenoidové ventily pro pneumaticky řízené ventily typ AV210 funkce NC**  
**Těsnění FKM, pracovní teplota: -10 ÷ 100 °C**

Typ	Připojení	Kv	Kat. číslo	
EV310B	G 1/8"	0,15 m <sup>3</sup> /h	<b>032U4901</b>	
EV310B	G 1/4"	0,15 m <sup>3</sup> /h	<b>032U4904</b>	
EV310B	G 3/8"	0,30 m <sup>3</sup> /h	<b>032U4908</b>	



**Cívky pro ventily**

Typ	Napětí		Popis	Kat. číslo	
BA230A	230V 50Hz, 12W	-	Připojení DIN IP00 (IP65)	<b>042N7501</b>	
BA024A	24V 50Hz, 8,5W	-	Připojení DIN IP00 (IP65)	<b>042N7508</b>	
BA012D	-	12V, 14W	Připojení DIN IP00 (IP65)	<b>042N7550</b>	
BA024D	-	24V, 14W	Připojení DIN IP00 (IP65)	<b>042N7551</b>	



**Konektory**

Typ	Popis	Kat. číslo	
pro cívky typu BA	Verze standard, IP65	<b>042N0156</b>	
pro cívky typu BA 24V a.c., 24V d.c.	Potvrzení řídicího signálu, LED, IP65	<b>042N0263</b>	
pro cívky typu BA 230V a.c.	Potvrzení řídicího signálu, LED, IP65	<b>042N0265</b>	



**Bezpečnostní tlakové spínače s certifikátem TUV/PED**  
**Bezpečnostní úroveň integrity SIL 2 v souladu s normou IEC 61508: 2010 pro tlakové ovládací prvky BCP 1H ÷ BCP 7H**



Typ	Rozsah	Hystereze	Popis	Kat. číslo	
<b>Tlakové spínače s automatickým přepínáním kontaktů</b>					
BCP1	0,1 - 1,1 bar	0,15 - 0,6 bar	G 1/2A, IP65, 6 bar	017B0002	
BCP2	0 - 2,5 bar	0,4 - 1,0 bar	G 1/2A, IP65, 10 bar	017B0006	
BCP3	0 - 6 bar	0,7 - 1,4 bar	G 1/2A, IP65, 16 bar	017B0010	
BCP4	1 - 10 bar	1,0 - 2,5 bar	G 1/2A, IP65, 25 bar	017B0014	
BCP5	2 - 16 bar	2,0 - 3,2 bar	G 1/2A, IP65, 32 bar	017B0018	
BCP6	5 - 25 bar	2,5 - 4,0 bar	G 1/2A, IP65, 40 bar	017B0022	
BCP7	10 - 40 bar	3,0 - 6,0 bar	G 1/2A, IP65, 63 bar	017B0026	
<b>Tlakové spínače s funkcí max. reset, ochrana před nárůstem tlaku</b>					
BCP1H	0,1 - 1,1 bar	0,1 bar	G 1/2A, IP65, 6 bar	017B0030	
BCP2H	0 - 2,5 bar	0,2 bar	G 1/2A, IP65, 10 bar	017B0034	
BCP3H	0 - 6 bar	0,4 bar	G 1/2A, IP65, 16 bar	017B0038	
BCP4H	1 - 10 bar	0,45 bar	G 1/2A, IP65, 25 bar	017B0042	
BCP5H	2 - 16 bar	1,2 bar	G 1/2A, IP65, 32 bar	017B0046	
BCP6H	5 - 25 bar	1,5 bar	G 1/2A, IP65, 40 bar	017B0050	
BCP7H	10 - 40 bar	2,3 bar	G 1/2A, IP65, 63 bar	017B0054	

**Vysokoteplotní převodníky tlaku, přímé měření**  
**Teplota média: 165 °C - (0,35 × t<sub>okolj</sub>); elektrické připojení: zástrčka Pg9 EN175301-803-A**



Typ	Rozsah	Výstup	Popis	Kat. číslo	
MBS 3200	0 - 6 bar	4 - 20 mA	G 1/2A, 8,2-34 V d.c., IP65	060G1874	
MBS 3200	0 - 10 bar		G 1/2A, 8,2-34 V d.c., IP65	060G1875	
MBS 3200	0 - 16 bar		G 1/2A, 8,2-34 V d.c., IP65	060G1876	
MBS 3200	0 - 25 bar		G 1/2A, 8,2-34 V d.c., IP65	060G1877	
MBS 3200	0 - 40 bar		G 1/2A, 8,2-34 V d.c., IP65	060G1878	

**Napájecí zdroje pro tlakové snímače**



Typ	Napájení	Výstup	Popis	Kat. číslo	
AK-PS 075	100 - 240V a.c.	24V d.c. +/- 1%	0,75A (-25°C do +55°C), 18VA	080Z0053	
AK-PS 150	100 - 240V a.c.	24V d.c. +/- 1%	1,5A (-25°C do +55°C), 36VA	080Z0054	
AK-PS 250	100 - 240V a.c.	24V d.c. +/- 1%	2,5A (-25°C do +55°C), 60VA	080Z0055	

**Snímače teploty Pt100, pracovní připojení G1/2A, elektrické připojení: typ hlavy B**  
**Měření teploty do 200 °C, pracovní tlak PN40**

Typ	Rozsah měření	Délka ponoru	Měřicí prvek	Kat. číslo
MBT 3252	-50 – 200°C	50 mm	Pt 100	084Z2266
MBT 3252	-50 – 200°C	100 mm		084Z2267
MBT 3252	-50 – 200°C	150 mm		084Z2268
MBT 3252	-50 – 200°C	200 mm		084Z2269
MBT 3252	-50 – 200°C	250 mm		084Z2270



**Vysílače teploty s analogovým výstupem 4-20mA**  
**Pracovní připojení: G1/4, elektrické připojení: zástrčka Pg9 EN175301-803-A**

Typ	Rozsah měření	Délka ponoru	Výstup	Nastavení	Kat. číslo
MBT 3560	-50 – 200°C	50 mm	4 - 20 mA	0 – 200°C	084Z4035
MBT 3560	-50 – 200°C	100 mm			084Z4036
MBT 3560	-50 – 200°C	150 mm			084Z4037
MBT 3560	-50 – 200°C	200 mm			084Z4038
MBT 3560	-50 – 200°C	250 mm			084Z4039



**Jímky pro snímače MBT 3560**

Použití	Materiál	Délka ponoru	Připojení	Kat. číslo
MBT 3560	Nerezová ocel 18/8	50 mm	G 1/2A	084Z7258
		100 mm	G 1/2A	084Z7259
		150 mm	G 1/2A	084Z7260
		200 mm	G 1/2A	084Z7261
		250 mm	G 1/2A	084Z7262



**Termostaty, regulátory teploty s integrovanými zlatými kontakty NO/NC**  
**Bezpečnostní stupeň integrity: SIL 2**

Typ	Rozsah	Hystereze	Popis	Kat. číslo
<b>Termostaty s automatickým přepínáním kontaktů</b>				
RT 107	70 – 150°C	1,8 – 25°C	Oddálený válcový snímač, 2m, IP66, 215°C	017-513566
RT 120	120 – 215°C	1,8 – 30°C	Oddálený válcový snímač, 2m, IP66, 260°C	017-520866
<b>Termostaty s alarmem horní hranice</b>				
RT 107	70 – 150°C	1,8 – 6°C	Oddálený válcový snímač, 2m, IP54, 215°C	017-514166
RT 120	120 – 215°C	1,8 – 7°C	Oddálený válcový snímač, 2m, IP54, 260°C	017-521466



**Ochranné jímky pro termostaty RT**

Určeno pro	Materiál jímky	Délka ponoru	Připojení	Kat. číslo
RT 107, RT 120	Mosaz	112 mm	G1/2A	017-437066
	Nerez ocel 18/8	112mm	G1/2A	017-436966



**Snímače tlaku, měření relativního tlaku**  
**Elektrické připojení: zástrčka Pg9 EN175301-803-A**

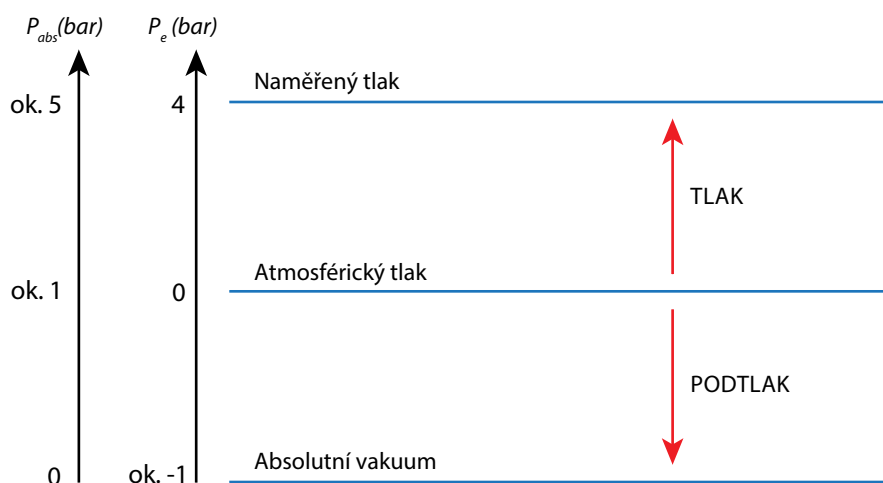
Typ	Rozsah	Výstup	Měř. tlak	Popis	Kat. číslo
MBS 3000	-1 - 0 bar	4 - 20 mA	Relativní	G 1/4A, 9-32 V d.c., IP65	060G5902
MBS 3000	-1 - 1 bar			G 1/4A, 9-32 V d.c., IP65	060G6153
MBS 3000	-1 - 1,5 bar			G 1/2A, 9-32 V d.c., IP65	060G5940
MBS 3000	-1 - 6 bar			G 1/2A, 9-32 V d.c., IP65	060G5941
MBS 3000	-1 - 9 bar			G 1/4A, 10-32 V d.c., IP65	060G1769
MBS 3000	-1 - 25 bar			G 1/2A, 9-32 V d.c., IP65	060G5942



**Snímače tlaku, měření absolutního tlaku**  
**Elektrické připojení: zástrčka Pg9 EN175301-803-A**

Typ	Rozsah	Výstup	Měř. tlak	Popis	Kat. číslo
MBS 3000	0 - 1 bar	4 - 20 mA	Absolutní	G 1/2A, 9-32 V d.c., IP65	060G3790
MBS 3000	0 - 1,6 bar			G 1/4A, 10-30 V d.c., IP65	060G1572
MBS 3000	0 - 1,6 bar			G 1/2A, 9-32 V d.c., IP65	060G5778
MBS 3000	0 - 2,5 bar			G 1/4A, 10-30 V d.c., IP65	060G3703
MBS 3000	0 - 10 bar			G 1/2A, 10-30 V d.c., IP65	060G1446
MBS 3000	0 - 10 bar			G 1/4A, 9-32 V d.c., IP65	060G3856

**Relativní a absolutní tlak - na příklad tlaku 4 bary relativního tlaku**



$P_{abs}$  - absolutní tlak, absolutní (počítáno vzhledem k absolutnímu vakuu)

$P_e$  - relativní a absolutní tlak (vzhledem k atmosférickému tlaku)

**Napájecí zdroje pro tlakové snímače**



Typ	Napájení	Výstup	Popis	Kat. číslo
AK-PS 075	100 - 240V a.c.	24V d.c. +/- 1%	0,75A (-25°C do +55°C), 18VA	080Z0053
AK-PS 150	100 - 240V a.c.	24V d.c. +/- 1%	1,5A (-25°C do +55°C), 36VA	080Z0054
AK-PS 250	100 - 240V a.c.	24V d.c. +/- 1%	2,5A (-25°C do +55°C), 60VA	080Z0055

**Regulátory podtlaku, tlakové spínače s jednopólovým spínačem SPDT**



Typ	Rozsah	Hystereze	Popis	Kat. číslo
KP 35	-0,2 - 7,5 bar	0,7 - 4 bar	G 1/4A, IP30, 17 bar	060-113366
RT 121	-1 - 0 bar	0,09 - 0,4 bar	G 3/8A, IP66, 7 bar	017-521566



## Uzavírací ventily pro podtlak max. 10 mbar s těsněním FKM

Typ	Funkce	Připojení	Kv	Dif. tlak	Kat. číslo
EV210B DN1,5	NC	G 1/8"	0,08 m <sup>3</sup> /h	0 - 30 bar	032U5702
EV210B DN2		G 1/8"	0,15 m <sup>3</sup> /h	0 - 30 bar	032U5704
EV210B DN3		G 1/8"	0,30 m <sup>3</sup> /h	0 - 20 bar*	032U5706
EV210B DN4,5		G 1/4"	0,55 m <sup>3</sup> /h	0 - 10 bar*	032U3601
EV210B DN6		G 1/4"	0,70 m <sup>3</sup> /h	0 - 4 bar*	032U3603
EV250B DN10		G 3/8"	2,5 m <sup>3</sup> /h	0 - 10 bar*	032U5251
EV250B DN12		G 1/2"	4 m <sup>3</sup> /h	0 - 10 bar*	032U5253
EV250B DN18		G 3/4"	6 m <sup>3</sup> /h	0 - 10 bar*	032U5255
EV250B DN22		G 1"	7 m <sup>3</sup> /h	0 - 10 bar*	032U5257
EV210B DN1,5	NO	G 1/8"	0,08 m <sup>3</sup> /h	0 - 30 bar	032U3631
EV210B DN2		G 1/8"	0,15 m <sup>3</sup> /h	0 - 12 bar	032U3633
EV210B DN3		G 1/8"	0,30 m <sup>3</sup> /h	0 - 5 bar	032U3635
EV210B DN4,5		G 1/4"	0,55 m <sup>3</sup> /h	0 - 2 bar	032U3641
EV250B DN10		G 3/8"	2,5 m <sup>3</sup> /h	0 - 10 bar	032U5351
EV250B DN12		G 1/2"	4 m <sup>3</sup> /h	0 - 10 bar	032U5353
EV250B DN18		G 3/4"	4,9 m <sup>3</sup> /h	0 - 10 bar	032U5355
EV250B DN22		G 1"	5,2 m <sup>3</sup> /h	0 - 10 bar	032U5357

\* uvedené hodnoty diferenčního tlaku platí pro střídavé cívky a.c.



## Cívky pro solenoidové ventily

Typ	Napětí		Popis	Kat. číslo
BB230AS	230V 50Hz, 11W	-	Připojení DIN, IP 00 ( IP65)	018F7351
BB024AS	24V 50Hz, 11W	-	Připojení DIN, IP 00 ( IP65)	018F7358
BB012DS	-	12V, 14W	Připojení DIN, IP 00 ( IP65)	018F7396
BB024DS	-	24V, 16W	Připojení DIN, IP 00 ( IP65)	018F7397



## Konektory

Typ	Popis	Kat. číslo
pro cívky typu BB	Verze standard, IP65	042N0156
pro cívky typu BB 230V a.c.	Potvrzení řídicího signálu LED, IP65	042N0265
pro cívky typu BB 24V a.c., 24V d.c.	Potvrzení řídicího signálu LED, IP65	042N0263



**Tlakové snímače s EX II 1G certifikát Ex ia IIC T4**  
**Elektrické připojení: konektor Pg9 EN175301-803-A**



Typ	Rozsah	Výstup	Popis	Kat. číslo
MBS 4701	0 - 1 bar	4 - 20 mA	G 1/2A, 10-28V d.c., IP65	060G4303
MBS 4701	0 - 1,6 bar		G 1/2A, 10-28V d.c., IP65	060G4300
MBS 4701	0 - 2,5 bar		G 1/2A, 10-28V d.c., IP65	060G4304
MBS 4701	0 - 4 bar		G 1/2A, 10-28V d.c., IP65	060G4305
MBS 4701	0 - 6 bar		G 1/2A, 10-28V d.c., IP65	060G4306
MBS 4701	0 - 10 bar		G 1/2A, 10-28V d.c., IP65	060G4307
MBS 4701	0 - 16 bar		G 1/2A, 10-28V d.c., IP65	060G4301
MBS 4701	0 - 25 bar		G 1/2A, 10-28V d.c., IP65	060G4308
MBS 4701	0 - 40 bar		G 1/2A, 10-28V d.c., IP65	060G4309
MBS 4701	0 - 60 bar		G 1/2A, 10-28V d.c., IP65	060G4302
MBS 4751	0 - 160 bar		G 1/2A, 10-28V d.c., IP65, tlumič rázů	060G4311
MBS 4751	0 - 250 bar		G 1/2A, 10-28V d.c., IP65, tlumič rázů	060G4312
MBS 4751	0 - 400 bar		G 1/2A, 10-28V d.c., IP65, tlumič rázů	060G4313
MBS 4751	0 - 600 bar		G 1/2A, 10-28V d.c., IP65, tlumič rázů	060G4314

**Tlakové snímače s certifikátem Ex II 3G Ex na IIA T3 Gc**  
**Elektrické připojení: konektor Pg9 EN175301-803-A**



Typ	Rozsah	Výstup	Popis	Kat. číslo
MBS 32	0 - 1 bar	0 - 10 V	G 1/2A, 15-30V d.c., IP65	060G1222
MBS 32	0 - 1,6 bar		G 1/2A, 15-30V d.c., IP65	060G1223
MBS 32	0 - 2,5 bar		G 1/2A, 15-30V d.c., IP65	060G1224
MBS 32	0 - 4 bar		G 1/2A, 15-30V d.c., IP65	060G1225
MBS 32	0 - 6 bar		G 1/2A, 15-30V d.c., IP65	060G1226
MBS 32	0 - 10 bar		G 1/2A, 15-30V d.c., IP65	060G2085
MBS 32	0 - 16 bar		G 1/2A, 15-30V d.c., IP65	060G1228
MBS 32	0 - 25 bar		G 1/2A, 15-30V d.c., IP65	060G1229
MBS 32	0 - 40 bar		G 1/2A, 15-30V d.c., IP65	060G1239
MBS 32	0 - 60 bar		G 1/2A, 15-30V d.c., IP65	060G1249
MBS 32	0 - 100 bar		G 1/2A, 15-30V d.c., IP65	060G1259
MBS 32	0 - 160 bar		G 1/2A, 15-30V d.c., IP65	060G1260
MBS 32	0 - 250 bar		G 1/2A, 15-30V d.c., IP65	060G1261
MBS 32	0 - 600 bar		G 1/2A, 15-30V d.c., IP65	060G1263
MBS 33	0 - 1 bar	4 - 20 mA	G 1/2A, 10-30V d.c., IP65	060G3006
MBS 33	0 - 1,6 bar		G 1/2A, 10-30V d.c., IP65	060G3007
MBS 33	0 - 2,5 bar		G 1/2A, 10-30V d.c., IP65	060G3008
MBS 33	0 - 4 bar		G 1/2A, 10-30V d.c., IP65	060G3009
MBS 33	0 - 6 bar		G 1/2A, 10-30V d.c., IP65	060G3010
MBS 33	0 - 10 bar		G 1/2A, 10-30V d.c., IP65	060G3011
MBS 33	0 - 16 bar		G 1/2A, 10-30V d.c., IP65	060G3012
MBS 33	0 - 25 bar		G 1/2A, 10-30V d.c., IP65	060G3013
MBS 33	0 - 40 bar		G 1/2A, 10-30V d.c., IP65	060G3014
MBS 33	0 - 60 bar		G 1/2A, 10-30V d.c., IP65	060G3015
MBS 33	0 - 100 bar		G 1/2A, 10-30V d.c., IP65	060G3016
MBS 33	0 - 160 bar		G 1/2A, 10-30V d.c., IP65	060G3017
MBS 33	0 - 250 bar		G 1/2A, 10-30V d.c., IP65	060G3018
MBS 33	0 - 400 bar		G 1/2A, 10-30V d.c., IP65	060G3019
MBS 33	0 - 600 bar	G 1/2A, 10-30V d.c., IP65	060G3020	

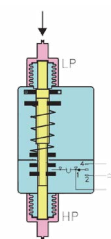
## Regulátory tlaku, presostaty pro zónu Ex II 2G Ex ia IIC T6 ... certifikát T1 Gb

Typ	Rozsah	Hystereze	Popis	Kat. číslo
RT 112E	0,1 - 1,1 bar	0,07 - 0,16 bar	G 3/8A, IP66, 7 bar	017-518566
RT 113E	0 - 0,3 bar	0,01 - 0,05 bar	G 3/8A, IP66, 0,4 bar	017-519566
RT 1AE	-0,8 - 5 bar	0,5 - 1,6 bar	G 3/8A, IP66, 22 bar	017-500966
RT 116E	1 - 10 bar	0,3 - 1,3 bar	G 3/8A, IP66, 22 bar	017-520166
RT 5E	4 - 17 bar	1,2 - 4 bar	G 3/8A, IP66, 22 bar	017-525266
RT 6AEW	5 - 25 bar	3 bar	G 3/8A, IP66, 28 bar	017-513866
RT 6AEB	10 - 28 bar	1,5 bar	G 3/8A, max. reset, IP66, 28 bar	017-513466
RT 6AES	10 - 28 bar	1,5 bar	G 3/8A, max. reset, IP66, 28 bar	017-502166
RT 117E	10 - 30 bar	1 - 4 bar	G 3/8A, IP66, 42 bar	017-529866



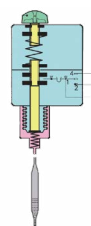
## Regulátory diferenčního tlaku s Ex II 2G Ex testovací certifikát ia IIC T6 ... T1 Gb

Typ	Rozsah	Hystereze	Popis	Kat. číslo
RT 260AE	0,5 - 4,0 bar	0,3	G 3/8A, IP66, 22 bar	017D003666
RT 262AE	0,1 - 1,5 bar	0,1	G 3/8A, IP66, 11 bar	017D003066



## Regulátory teploty, termostaty pro zónu Ex II 2G Ex testovací certifikát ia IIC T6 ... T1 Gb

Typ	Rozsah	Hystereze		Popis	Kat. číslo
		při min.	při max.		
RT14E	-5 - 30°C	2 - 8°C	2 - 10°C	Oddálený válcový snímač, 2m, IP66, 150°C	017-509866
RT101E	25 - 90°C	2,4 - 10°C	3,5 - 20°C	Oddálený válcový snímač, 2m, IP66, 300°C	017-512666
RT107E	70 - 150°C	6 - 25°C	1,8 - 8°C	Oddálený válcový snímač, 2m, IP66, 215°C	017-515366
RT123E	150 - 250°C	6,5 - 30°C	1,8 - 9°C	Oddálený válcový snímač, 2m, IP66, 300°C	017-521666



## Ochranné jímky pro RT termostaty

Použití	Materiál	Délka ponoru	Připojení	Kat. číslo
RT 14E, RT 107E, RT 123E, RT 101E	Mosiądz	112 mm	G 1/2A	017-437066
	Stal nierdzewna 18/8	97 mm	G 1/2A	017-436966



## Snímače teploty MBT 3252 a EEx převodník signálu

Certifikace: Ex II 1 GD EEx ia IIC T4 nebo T6; T80 ... T105 ° C ° C

Snímače teploty Pt100 nebo s výstupem 4-20 mA, pracovní připojení G1/2,

Elektrické připojení: hlavice typu B, měření teploty do 200 °C, pracovní tlak PN40

Typ	Rozsah	Délka ponoru	Výstup	Kat. číslo
MBT 3252	-50 - 200°C	50 mm	(Pt 100)	084Z2266
MBT 3252	-50 - 200°C	100 mm		084Z2267
MBT 3252	-50 - 200°C	150 mm		084Z2268
MBT 3252	-50 - 200°C	200 mm		084Z2269
MBT 3252	-50 - 200°C	250 mm		084Z2270



Typ	Použití	Rozsah	Nastavení	Výstup	Kat. číslo
Převodník EEx	MBT 3252	-200 - 850°C	0 - 160°C	4 - 20 mA	084Z3155



## Uzavírací elektromagnetické ventily pro provoz v prostředí s nebezpečím výbuchu

Je nutné objednat BO cívku, která je certifikována pro II IIG Ex mb IIC T4 Gb

Těsnění FKM, střední teplota: 0 ÷ 100 °C

Typ	Funkce	Připojení	Kv	Dif. tlak	Kat. číslo
EV210B DN3	NC	G 1/8"	0,30 m <sup>3</sup> /h	0 - 20 bar*	032U5706
EV210B DN4,5		G 1/4"	0,55 m <sup>3</sup> /h	0 - 10 bar*	032U3601
EV210B DN6		G 3/8"	0,70 m <sup>3</sup> /h	0 - 4 bar*	032U3608
EV220B DN15		G 1/2"	4 m <sup>3</sup> /h	0,3 - 16 bar	032U7116
EV220B DN20		G 3/4"	8 m <sup>3</sup> /h	0,3 - 16 bar	032U7121
EV220B DN25		G 1"	11 m <sup>3</sup> /h	0,3 - 16 bar	032U7126
EV220B DN32		G 1 1/4"	18 m <sup>3</sup> /h	0,3 - 16 bar	032U7133
EV220B DN40		G 1 1/2"	24 m <sup>3</sup> /h	0,3 - 16 bar	032U7141
EV220B DN50		G 2"	40 m <sup>3</sup> /h	0,3 - 16 bar	032U7151
EV210B DN3		NO	G 1/8"	0,30 m <sup>3</sup> /h	0 - 5 bar
EV210B DN3	G 1/4"		0,30 m <sup>3</sup> /h	0 - 5 bar	032U3639
EV210B DN4,5	G 1/4"		0,55 m <sup>3</sup> /h	0 - 2 bar	032U3641
EV220B DN15	G 1/2"		4 m <sup>3</sup> /h	0,3 - 16 bar	032U7118
EV220B DN20	G 3/4"		8 m <sup>3</sup> /h	0,3 - 16 bar	032U7123
EV220B DN25	G 1"		11 m <sup>3</sup> /h	0,3 - 16 bar	032U7128
EV220B DN32	G 1 1/4"		18 m <sup>3</sup> /h	0,3 - 16 bar	032U7135
EV220B DN40	G 1 1/2"		24 m <sup>3</sup> /h	0,3 - 16 bar	032U7143
EV220B DN50	G 2"		40 m <sup>3</sup> /h	0,3 - 16 bar	032U7153

\* - uvedené hodnoty diferenčního tlaku platí pro střídavé cívky a.c.

### Cívky pro solenoidové ventily s certifikátem IIG 2G Ex, IIC T4 Gb, IP67

Typ	Napětí	Použití	Kat. číslo
BO024C	24V a.c., 10W	EV210B, EV220B	018Z6595
BO024D	24V d.c., 10W	EV210B, EV220B	018Z6596
BO110C	110V a.c., 10W	EV210B, EV220B	018Z6593
BO230C	230V a.c., 10W	EV210B, EV220B	018Z6592

**Bezpečnostní tlakové spínače s certifikátem TUV/PED****Bezpečnostní úroveň integrity SIL 2 v souladu s normou IEC 61508: 2010 pro tlakové ovládací prvky BCP 1H ÷ BCP 7H**

Typ	Rozsah	Hystereze	Popis	Kat. číslo	
<b>Tlakové spínače s automatickým přepínáním kontaktů</b>					
BCP1	0,1 - 1,1 bar	0,15 - 0,6 bar	G 1/2A, IP65, 6 bar	017B0002	
BCP2	0 - 2,5 bar	0,4 - 1,0 bar	G 1/2A, IP65, 10 bar	017B0006	
BCP3	0 - 6 bar	0,7 - 1,4 bar	G 1/2A, IP65, 16 bar	017B0010	
BCP4	1 - 10 bar	1,0 - 2,5 bar	G 1/2A, IP65, 25 bar	017B0014	
BCP5	2 - 16 bar	2,0 - 3,2 bar	G 1/2A, IP65, 32 bar	017B0018	
BCP6	5 - 25 bar	2,5 - 4,0 bar	G 1/2A, IP65, 40 bar	017B0022	
BCP7	10 - 40 bar	3,0 - 6,0 bar	G 1/2A, IP65, 63 bar	017B0026	
<b>Tlakové spínače s maximální funkcí resetování, ochrana před nárůstem tlaku</b>					
BCP1H	0,1 - 1,1 bar	0,1 bar	G 1/2A, IP65, 6 bar	017B0030	
BCP2H	0 - 2,5 bar	0,2 bar	G 1/2A, IP65, 10 bar	017B0034	
BCP3H	0 - 6 bar	0,4 bar	G 1/2A, IP65, 16 bar	017B0038	
BCP4H	1 - 10 bar	0,45 bar	G 1/2A, IP65, 25 bar	017B0042	
BCP5H	2 - 16 bar	1,2 bar	G 1/2A, IP65, 32 bar	017B0046	
BCP6H	5 - 25 bar	1,5 bar	G 1/2A, IP65, 40 bar	017B0050	
BCP7H	10 - 40 bar	2,3 bar	G 1/2A, IP65, 63 bar	017B0054	
<b>Tlakové spínače s minimální funkcí resetování, ochrana proti poklesu tlaku</b>					
BCP2L	0 - 2,5 bar	0,2 bar	G 1/2A, IP65, 10 bar	017B0058	
BCP3L	0 - 6 bar	0,4 bar	G 1/2A, IP65, 16 bar	017B0062	
BCP4L	1 - 10 bar	0,45 bar	G 1/2A, IP65, 25 bar	017B0066	
BCP5L	2 - 16 bar	1,2 bar	G 1/2A, IP65, 32 bar	017B0070	
BCP6L	5 - 25 bar	1,2 bar	G 1/2A, IP65, 40 bar	017B0074	

**Diferenční tlakové spínače se signalizačním kontaktem****Měření stupně znečištění filtrů nebo potvrzení provozu čerpadla (systémy se dvěma čerpadly)****Úroveň spolehlivosti: SIL 2**

Typ	Rozsah	Hystereze	Popis	Kat. číslo	
RT 262 A	0 - 0,3 bar	0,035 bar	G 3/8A, IP66, -1 - 10 bar, 11 bar	017D002766	
RT 263AL	0,1 - 1,0 bar	0,05 bar	G 3/8A, IP66, -1 - 6 bar, 7 bar	017D004566	
RT 260AL	0,5 - 4 bar	0,3 bar	G 3/8A, IP66, -1 - 18 bar, 22 bar	017D004866	

**Termostaty, regulátory teploty s integrovanými zlatými kontakty NO/NC****BÚroveň spolehlivosti: SIL 2**

Typ	Rozsah	Hystereze	Popis	Kat. číslo	
<b>Termostaty s automatickým přepínáním kontaktů</b>					
RT 4	-5 - 30°C	1,5 - 4°C	Komorový snímač, IP66, 75°C	017-503666	
RT 107	70 - 150°C	1,8 - 25°C	Oddálený válcový snímač, 2m, IP66, 215°C	017-513566	
RT 120	120 - 215°C	1,8 - 30°C	Oddálený válcový snímač, 2m, IP66, 260°C	017-520866	
<b>Termostaty s alarmem pro překročení horní hodnoty</b>					
RT 107	70 - 150°C	1,8 - 6°C	Oddálený válcový snímač, 2m, IP54, 215°C	017-514166	
RT 120	120 - 215°C	1,8 - 7°C	Oddálený válcový snímač, 2m, IP54, 260°C	017-521466	

**Ochranné jímky pro termostaty RT**

Použití	Materiál jímky	Hloubka ponoru	Připojení	Kat. číslo	
RT 107, RT 120	Mosaz	112 mm	G1/2A	017-437066	
	Nerezová ocel 18/8	112mm	G1/2A	017-436966	





## Vysokoteplotní snímače tlaku, přímé měření

Teplota média: 165 °C - (0,35 × t<sub>okol</sub>); elektrické připojení: zástrčka Pg9 EN175301-803-A



Typ	Rozsah	Výstup	Popis	Kat. číslo	
MBS 3200	0 - 6 bar	4 - 20 mA	G 1/2A, 8,2-34 V d.c., IP65	060G1874	
MBS 3200	0 - 10 bar		G 1/2A, 8,2-34 V d.c., IP65	060G1875	
MBS 3200	0 - 16 bar		G 1/2A, 8,2-34 V d.c., IP65	060G1876	
MBS 3200	0 - 25 bar		G 1/2A, 8,2-34 V d.c., IP65	060G1877	
MBS 3200	0 - 40 bar		G 1/2A, 8,2-34 V d.c., IP65	060G1878	

## Snímače teploty Pt100 nebo 4-20 mA, pracovní připojení G1 / 2A, elektrické připojení: typ hlavy B Měření teploty do 200 °C, tlak média PN40



Typ	Rozsah měření	Délka ponoru	Měřící prvek	Kat. číslo	
MBT 3252	-50 – 200°C	50 mm	Pt 100	084Z2266	
MBT 3252	-50 – 200°C	100 mm		084Z2267	
MBT 3252	-50 – 200°C	150 mm		084Z2268	
MBT 3252	-50 – 200°C	200 mm		084Z2269	
MBT 3252	-50 – 200°C	250 mm		084Z2270	

## Snímače teploty s analogovým výstupem 4-20mA

Pracovní připojení: G1/4, elektrické připojení: zástrčka Pg9 EN175301-803-A



Typ	Rozsah měření	Délka ponoru	Výstup	Nastavení	Kat. číslo	
MBT 3560	-50 – 200°C	50 mm	4 - 20 mA	0 – 200°C	084Z4035	
MBT 3560	-50 – 200°C	100 mm			084Z4036	
MBT 3560	-50 – 200°C	150 mm			084Z4037	
MBT 3560	-50 – 200°C	200 mm			084Z4038	
MBT 3560	-50 – 200°C	250 mm			084Z4039	

## Jímky pro snímače MBT 3560



Použití	Materiál	Délka ponoru	Připojení	Kat. číslo	
MBT 3560	Nerez ocel 18/8	50 mm	G 1/2A	084Z7258	
		100 mm	G 1/2A	084Z7259	
		150 mm	G 1/2A	084Z7260	
		200 mm	G 1/2A	084Z7261	
		250 mm	G 1/2A	084Z7262	

## Snímače teploty s kabelem do 200 °C



Typ	Rozsah měření	Délka kabelu	Kat. číslo	
MBT 153 - Pt1000	-50 – 200°C	3,5 m	084Z6039	
MBT 153 - Pt1000	-50 – 200°C	5,5 m	084Z6040	
MBT 153 - Pt1000	-50 – 200°C	8,5 m	084Z6041	

## Jímky pro snímače MBT 153



Použití	Materiál	Délka ponoru	Připojení	Kat. číslo	
MBT 153	Nerez ocel 18/8	50 mm	G 1/2A	084Z6050	
		100 mm	G 1/2A	084Z6051	
		150 mm	G 1/2A	084Z6052	
		200 mm	G 1/2A	084Z6053	
		250 mm	G 1/2A	084Z6054	

**Snímače teploty Pt100, pracovní připojení G3 / 4A, elektrické připojení: typ hlavy B Měření teploty do 600 ° C**

Typ	Rozsah měření	Délka ponoru	Měřící prvek	Kat. číslo
MBT 5116	-50 – 600°C	100 mm	(Pt 100)	084Z5160
MBT 5116	-50 – 600°C	120 mm		084Z5048
MBT 5116	-50 – 600°C	150 mm		084Z5024
MBT 5116	-50 – 600°C	200 mm		084Z5025
MBT 5116	-50 – 600°C	250 mm		084Z5034
MBT 5116	-50 – 600°C	300 mm		084Z5026



**Snímač pokojové teploty MBT 400**

Typ	Rozsah měření	Stupeň ochrany	Měřící prvek	Kat. číslo
MBT 400	-50 do +50°C	IP54	Pt 1000	084N1025



**Uzavírací ventily pro vysokotlakou páru 10 bar, těsnění PTFE 185 °C, těleso mosaz DZR**

Typ	Funkce	Připojení	Kv	Dif. tlak	Kat. číslo
EV225B DN6	NC	G 1/4"	0,9 m³/h	0,2 - 10 bar	032U3802
EV225B DN10		G 3/8"	2,2 m³/h	0,2 - 10 bar	032U3803
EV225B DN15		G 1/2"	3 m³/h	0,2 - 10 bar	032U3805
EV225B DN20		G 3/4"	5 m³/h	0,2 - 10 bar	032U3806
EV225B DN25		G 1"	6 m³/h	0,2 - 10 bar	032U3807



**Uzavírací ventily pro vysokotlakou páru 10 bar, těsnění PTFE 185 °C, těleso nerez ocel**

Typ	Funkce	Připojení	Kv	Dif. tlak	Kat. číslo
EV215B DN3	NC	G 1/4"	0,3 m³/h	0 - 10 bar	032U3801



**Uzavírací ventily (max. 16 bar / 120 °C), nízkotlaká pára (max. 3,6 bar / 140 °C) EPDM těsnění, tělo mosazné**

Typ	Funkce	Připojení	Kv	Dif. tlak	Kat. číslo
EV220B DN15	NC	G 1/2"	4 m³/h	0,3 - 16 bar	032U7115
EV220B DN20		G 3/4"	8 m³/h	0,3 - 16 bar	032U7120
EV220B DN25		G 1"	11 m³/h	0,3 - 16 bar	032U7125
EV220B DN32		G 1 1/4"	18 m³/h	0,3 - 16 bar	032U7132
EV220B DN40		G 1 1/2"	24 m³/h	0,3 - 16 bar	032U7140
EV220B DN50		G 2"	40 m³/h	0,3 - 16 bar	032U7150



**Cívky pro parní elektromagnetické ventily**

Typ	Napětí	Popis	Kat. číslo
BQ230AS	230V 50Hz, 10W	Připojení DIN, IP 00 ( IP65)	018F4511
BQ024AS	24V 50Hz, 10W	Připojení DIN, IP 00 ( IP65)	018F4517
BN024DS	24V d.c., 20W	Připojení DIN, IP 00 ( IP65) max. teplota páry 160 °C	018F6968



Typ	Popis	Kat. číslo
Pro cívky typu BQ, BN	Standard IP65	042N0156



**2-cestné pneumatické uzavírací ventily (stlačený vzduch minimálně 4 bar)**  
**Těsnění PTFE, střední teplota: -30 ÷ 180 °C**



Typ	Připojení	Kv	Diferenční tlak	Kat. číslo	
<b>Tělo z bronzu, funkce NC</b>					
AV210B	G 3/8"	4,9 m <sup>3</sup> /h	0 - 16 bar	042N4401	
AV210B	G 1/2"	5,7 m <sup>3</sup> /h	0 - 16 bar	042N4403	
AV210C	G 3/4"	10 m <sup>3</sup> /h	0 - 16 bar	042N4405	
AV210D	G 1"	20 m <sup>3</sup> /h	0 - 16 bar	042N4407	
AV210D	G 1 1/4"	29 m <sup>3</sup> /h	0 - 14 bar	042N4408	
AV210E	G 1 1/2"	46 m <sup>3</sup> /h	0 - 16 bar	042N4410	
AV210E	G 2"	67 m <sup>3</sup> /h	0 - 10 bar	042N4411	
Připojení NAMUR pro ventily AV210				042N4811	

**3/2 cestné pilotní solenoidové ventily pro pneumaticky řízené ventily typ AV210**  
**funkce NC, těsnění FKM, střední teplota: -10 ÷ 100 °C**



Typ	Připojení	Kv	Kat. číslo	
EV310B	G 1/8"	0,15 m <sup>3</sup> /h	032U4901	
EV310B	G 1/4"	0,15 m <sup>3</sup> /h	032U4904	
EV310B	G 3/8"	0,30 m <sup>3</sup> /h	032U4908	

**Cívky pro ventily EV310B**



Typ	Napětí		Popis	Kat. číslo	
BA230A	230V 50Hz, 12W	-	Připojení DIN IP00 (IP65)	042N7501	
BA024A	24V 50Hz, 8,5W	-	Připojení DIN IP00 (IP65)	042N7508	
BA012D	-	12V, 14W	Připojení DIN IP00 (IP65)	042N7550	
BA024D	-	24V, 14W	Připojení DIN IP00 (IP65)	042N7551	

**Konektory**



Typ	Popis	Kat. číslo	
pro cívky typu BA	Verze standard, IP65	042N0156	
pro cívky typu BA 24V a.c., 24V d.c.	Potvrzení řídicího signálu, LED, IP65	042N0263	
pro cívky typu BA 230V a.c.	Potvrzení řídicího signálu, LED, IP65	042N0265	

**Termostatické ventily pro chladicí okruhy z mosazi**  
**Diferenciální tlak: 0 - 10 bar, rozměry snímače: ø9,5 × 150 mm**



Typ	Připojení	Rozsah	Délka kapiláry	Kv	Kat. číslo	
AVTA 10	G 3/8"	10 - 80 °C	2,3 m	1,4 m <sup>3</sup> /h	003N1144	
AVTA 15	G 1/2"	10 - 80 °C	2,3 m	1,9 m <sup>3</sup> /h	003N0107	
AVTA 20	G 3/4"	10 - 80 °C	2,3 m	3,4 m <sup>3</sup> /h	003N0108	
AVTA 25	G 1"	10 - 80 °C	2,3 m	5,5 m <sup>3</sup> /h	003N0109	
Ochranná jímka pro senzor AVTA; materiál: mosaz, hloubka ponoru: 182 mm, připojení: G1/2					017-436766	

**Termostatické ventily pro chladicí okruhy z mosazi**  
**Diferenciální tlak: 0 - 10 bar, rozměry snímače: Ø9,5 × 150 mm**

Typ	Připojení	Rozsah	Délka kapiláry	Kv	Kat. číslo
AVTA 10	G 3/8"	10 - 80 °C	2,3 m	1,4 m <sup>3</sup> /h	003N1144
AVTA 15	G 1/2"	10 - 80 °C	2,3 m	1,9 m <sup>3</sup> /h	003N0107
AVTA 20	G 3/4"	10 - 80 °C	2,3 m	3,4 m <sup>3</sup> /h	003N0108
AVTA 25	G 1"	10 - 80 °C	2,3 m	5,5 m <sup>3</sup> /h	003N0109
Ochranná jímka pro senzor AVTA; materiál: mosaz, hloubka ponoru: 182 mm, připojení: G1/2					017-436766



**Termostatické ventily pro chladicí okruhy z nerez oceli**  
**Diferenciální tlak: 0 - 10 bar, rozměry snímače: Ø9,5 × 150 mm**

Typ	Připojení	Rozsah	Délka kapiláry	Kv	Kat. číslo
AVTA 15	G 1/2"	10 - 80 °C	2,3 m	1,9 m <sup>3</sup> /h	003N2150
AVTA 20	G 3/4"	10 - 80 °C	2,3 m	3,4 m <sup>3</sup> /h	003N3150
AVTA 25	G 1"	10 - 80 °C	2,3 m	5,5 m <sup>3</sup> /h	003N4150
Ochranná jímka pro senzor AVTA; materiál: ocel 18/8, hloubka ponoru: 182mm, připojení: G1/2					003N0196



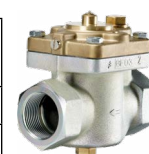
**Termostatické ventily pro řízení průtoku s integrovaným senzorem, tělo z mosazi**

Typ	Připojení	Rozsah	Délka kapiláry	Kv	Kat. číslo
FJVA 15	G 1/2"	0 - 30 °C	0 - 10 bar	1,9 m <sup>3</sup> /h	003N8210
FJVA 20	G 3/4"		0 - 10 bar	3,4 m <sup>3</sup> /h	003N8244
FJVA 25	G 1"		0 - 10 bar	5,5 m <sup>3</sup> /h	003N8245
FJVA 15	G 1/2"	25 - 65 °C	0 - 10 bar	1,9 m <sup>3</sup> /h	003N8211
FJVA 20	G 3/4"		0 - 10 bar	3,4 m <sup>3</sup> /h	003N8215
FJVA 25	G 1"		0 - 10 bar	5,5 m <sup>3</sup> /h	003N8216



**Termostatické ventily pro větší průtoky pro chladicí okruhy - tělesa ventilu**

Typ	Připojení	Kv	Kat. číslo
WVTS 32	G 1 1/4"	12,5 m <sup>3</sup> /h	016D5032
WVTS 40	G 1 1/2"	21 m <sup>3</sup> /h	016D5040
WVTS 50	FL 2"	32 m <sup>3</sup> /h	016D5050
WVTS 65	FL 2 1/2"	45 m <sup>3</sup> /h	016D5065
WVTS 80	FL 3"	80 m <sup>3</sup> /h	016D5080
WVTS 100	FL 4"	125 m <sup>3</sup> /h	016D5100



**Termostatický ovládací prvek pro ventily WVTS**

Rozsah regulace	Délka kapiláry	Kat. číslo
0 - 30 °C	2 m	016D1002
25 - 65 °C	2 m	016D1003
50 - 90 °C	2 m	016D1004
0 - 30 °C	5 m	016D1005
25 - 65 °C	5 m	016D1006
50 - 90 °C	5 m	016D1007
Ochranná jímka pro senzor WVTS, materiál: mosaz, hloubka ponoru: 210mm, připojení: G3/4		003N0050



**Solenoidové ventily pro vyprazdňovací nádrže. Kompletní solenoidový ventil s cívkou a konektorem IP65. EPDM těsnění, teplota média -30 ÷ 120 °C**

Typ	Funkce	Připojení	Kv	Dif. tlak	Nap. napětí	Kat. číslo	
EV250B DN10	NC	G 3/8"	2,5 m <sup>3</sup> /h	0 - 6 bar	24V d.c.	032U157102	
EV250B DN10		G 3/8"	2,5 m <sup>3</sup> /h	0 - 10 bar	24V 50Hz	032U157116	
EV250B DN10		G 3/8"	2,5 m <sup>3</sup> /h	0 - 10 bar	230V 50Hz	032U157131	
EV250B DN12		G 1/2"	4 m <sup>3</sup> /h	0 - 6 bar	24V d.c.	032U158002	
EV250B DN12		G 1/2"	4 m <sup>3</sup> /h	0 - 10 bar	24V 50Hz	032U158016	
EV250B DN12		G 1/2"	4 m <sup>3</sup> /h	0 - 10 bar	230V 50Hz	032U158031	
EV250B DN18		G 3/4"	6 m <sup>3</sup> /h	0 - 6 bar	24V d.c.	032U161402	
EV250B DN18		G 3/4"	6 m <sup>3</sup> /h	0 - 10 bar	24V 50Hz	032U161416	
EV250B DN18		G 3/4"	6 m <sup>3</sup> /h	0 - 10 bar	230V 50Hz	032U161431	
EV250B DN22		G 1"	7 m <sup>3</sup> /h	0 - 6 bar	24V d.c.	032U162402	
EV250B DN22		G 1"	7 m <sup>3</sup> /h	0 - 10 bar	24V 50Hz	032U162416	
EV250B DN22		G 1"	7 m <sup>3</sup> /h	0 - 10 bar	230V 50Hz	032U162431	



**Solenoidové ventily pro vzduch - max. 1 MPa. Kompletní solenoidový ventil s cívkou a konektorem IP65. Těsnění NBR, teplota média -10 ÷ 90 °C**

Typ	Funkce	Připojení	Kv	Dif. tlak	Nap. napětí	Kat. číslo	
EV220B DN15	NC	G 1/2"	4 m <sup>3</sup> /h	0,3 - 16 bar	230V 50Hz	032U451431	
EV220B DN15		G 1/2"	4 m <sup>3</sup> /h	0,3 - 16 bar	24V 50Hz	032U451416	
EV220B DN15		G 1/2"	4 m <sup>3</sup> /h	0,3 - 16 bar	24V d.c.	032U451402	
EV220B DN20		G 3/4"	8 m <sup>3</sup> /h	0,3 - 16 bar	230V 50Hz	032U453031	
EV220B DN20		G 3/4"	8 m <sup>3</sup> /h	0,3 - 16 bar	24V 50Hz	032U453016	
EV220B DN20		G 3/4"	8 m <sup>3</sup> /h	0,3 - 16 bar	24V d.c.	032U453002	
EV220B DN25		G 1"	11 m <sup>3</sup> /h	0,3 - 16 bar	230V 50Hz	032U453431	
EV220B DN25		G 1"	11 m <sup>3</sup> /h	0,3 - 16 bar	24V 50Hz	032U453416	
EV220B DN25		G 1"	11 m <sup>3</sup> /h	0,3 - 16 bar	24V d.c.	032U453402	
EV220B DN32		G 1 1/4"	18 m <sup>3</sup> /h	0,3 - 16 bar	230V 50Hz	032U456831	
EV220B DN32		G 1 1/4"	18 m <sup>3</sup> /h	0,3 - 16 bar	24V 50Hz	032U456816	
EV220B DN32		G 1 1/4"	18 m <sup>3</sup> /h	0,3 - 16 bar	24V d.c.	032U456802	
EV220B DN40		G 1 1/2"	24 m <sup>3</sup> /h	0,3 - 16 bar	230V 50Hz	032U458531	
EV220B DN40		G 1 1/2"	24 m <sup>3</sup> /h	0,3 - 16 bar	24V 50Hz	032U458516	
EV220B DN40		G 1 1/2"	24 m <sup>3</sup> /h	0,3 - 16 bar	24V d.c.	032U458502	
EV220B DN50		G 2"	40 m <sup>3</sup> /h	0,3 - 16 bar	230V 50Hz	032U460431	
EV220B DN50		G 2"	40 m <sup>3</sup> /h	0,3 - 16 bar	24V 50Hz	032U460416	
EV220B DN50		G 2"	40 m <sup>3</sup> /h	0,3 - 16 bar	24V d.c.	032U460402	



**Termostaty, regulátory teploty s integrovanými zlatými kontakty NO/NC  
Bezpečnostní stupeň integrity: SIL 2**

Typ	Rozsah	Hystereze	Popis	Kat. číslo	
<b>Termostaty s automatickým přepínáním kontaktů</b>					
RT 107	70 – 150°C	1,8 – 25°C	Oddálený válcový snímač, 2m, IP66, 215°C	017-513566	
RT 120	120 – 215°C	1,8 – 30°C	Oddálený válcový snímač, 2m, IP66, 260°C	017-520866	
<b>Termostaty s alarmem horní hranice</b>					
RT 107	70 – 150°C	1,8 – 6°C	Oddálený válcový snímač, 2m, IP54, 215°C	017-514166	
RT 120	120 – 215°C	1,8 – 7°C	Oddálený válcový snímač, 2m, IP54, 260°C	017-521466	



**Ochranné jímky pro termostaty RT**

Určeno pro	Materiál jímky	Délka ponoru	Připojení	Kat. číslo	
RT 107, RT 120	Mosaz	112 mm	G1/2A	017-437066	
	Nerez ocel 18/8	112mm	G1/2A	017-436966	



**Uzavírací ventily. Těleso z nerezové oceli AISI 316, těsnění EPDM, pracovní teplota: -30 ÷ 120 °C**

Typ	Funkce	Připojení	Kv	Dif. tlak	Kat. číslo
EV210B DN3	NC	G 1/8"	0,30 m <sup>3</sup> /h	0 - 20 bar*	032U3649
EV210B DN4,5		G 1/4"	0,55 m <sup>3</sup> /h	0 - 10 bar*	032U3655
EV220B DN15		G 1/2"	4 m <sup>3</sup> /h	0,3 - 16 bar	032U8500
EV220B DN20		G 3/4"	8 m <sup>3</sup> /h	0,3 - 16 bar	032U8501
EV220B DN25		G 1"	11 m <sup>3</sup> /h	0,3 - 16 bar	032U8502
EV220B DN32		G 1 1/4"	18 m <sup>3</sup> /h	0,3 - 16 bar	032U8503
EV220B DN40		G 1 1/2"	24 m <sup>3</sup> /h	0,3 - 16 bar	032U8504
EV220B DN50		G 2"	40 m <sup>3</sup> /h	0,3 - 16 bar	032U8505

\* uvedené hodnoty diferenčního tlaku platí pro střídavé cívky a.c.



**Cívky pro solenoidové ventily EV210B, EV220B**

Typ	Napětí		Popis	Kat. číslo
BE230AS	230V 50Hz, 12W	-	Komplet s konektorem IP67	018F6701
BE024AS	24V 50Hz, 12W	-	Komplet s konektorem IP67	018F6707
BE012DS	-	12V, 15W	Komplet s konektorem IP67	018F6756
BE024DS	-	24V, 16W	Komplet s konektorem IP67	018F6757



**Pneumatické uzavírací ventily pro použití s nehomogenními, vysoce viskózními nebo krystalizujícími médii. Těsnění PTFE, střední teplota: -30 ÷ 180 °C**

Typ	Připojení	Kv	Diferenční tlak	Kat. číslo
AV210B	G 1/2"	5,7 m <sup>3</sup> /h	0 - 16 bar	042N4451
AV210C	G 3/4"	10 m <sup>3</sup> /h	0 - 16 bar	042N4453
AV210D	G 1"	20 m <sup>3</sup> /h	0 - 16 bar	042N4455
AV210D	G 1 1/4"	29 m <sup>3</sup> /h	0 - 14 bar	042N4456
AV210E	G 1 1/2"	46 m <sup>3</sup> /h	0 - 16 bar	042N4458
AV210E	G 2"	67 m <sup>3</sup> /h	0 - 10 bar	042N4459
Připojení NAMUR pro ventily AV210				042N4811



**3/2 cestné pilotní solenoidové ventily pro pneumaticky řízené ventily typ AV210 funkce NC, těsnění FKM, střední teplota: -10 ÷ 100 °C**

Typ	Připojení	Kv	Kat. číslo
EV310B	G 1/8"	0,15 m <sup>3</sup> /h	032U4901
EV310B	G 1/4"	0,15 m <sup>3</sup> /h	032U4904
EV310B	G 3/8"	0,30 m <sup>3</sup> /h	032U4908



**Cívky pro ventily EV310B**

Typ	Napětí		Popis	Kat. číslo
BA230A	230V 50Hz, 12W	-	Připojení DIN IP00 (IP65)	042N7501
BA024A	24V 50Hz, 8,5W	-	Připojení DIN IP00 (IP65)	042N7508
BA012D	-	12V, 14W	Připojení DIN IP00 (IP65)	042N7550
BA024D	-	24V, 14W	Připojení DIN IP00 (IP65)	042N7551



Typ	Popis	Kat. číslo
pro cívky typu BA	Verze standard, IP65	042N0156
pro cívky typu BA 24V a.c., 24V d.c.	Potvrzení řídicího signálu, LED, IP65	042N0263
pro cívky typu BA 230V a.c.	Potvrzení řídicího signálu, LED, IP65	042N0265



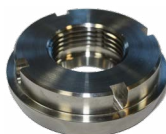


**Tlakové vysílače s plochou membránou G1A pro instalace s vysokým stupněm čistoty**  
**Elektrické připojení: zástrčka Pg9 EN175301-803-A**

Typ	Rozsah	Výstup	Popis	Kat. číslo
MBS 4510	0 - 0,25 bar	4 - 20 mA	G 1A, 10-30 V d.c., IP65	060G2418
MBS 4510	0 - 0,4 bar		G 1A, 10-30 V d.c., IP65	060G2419
MBS 4510	0 - 0,6 bar		G 1A, 10-30 V d.c., IP65	060G2420
MBS 4510	0 - 1,0 bar		G 1A, 10-30 V d.c., IP65	060G2421
MBS 4510	0 - 1,6 bar		G 1A, 10-30 V d.c., IP65	060G2422
MBS 4510	0 - 2,5 bar		G 1A, 10-30 V d.c., IP65	060G2423
MBS 4510	0 - 4 bar		G 1A, 10-30 V d.c., IP65	060G2424
MBS 4510	0 - 6 bar		G 1A, 10-30 V d.c., IP65	060G2425
MBS 4510	0 - 10 bar		G 1A, 10-30 V d.c., IP65	060G2426
MBS 4510	0 - 16 bar		G 1A, 10-30 V d.c., IP65	060G2427
MBS 4510	0 - 25 bar		G 1A, 10-30 V d.c., IP65	060G2428



Typ	Kat. číslo
Nařovací připojení pro utěsnění kuželového povrchu kovu na kov (pro MBS 4510)	060G2501
Připojení mlékařské DIN11851 DN40 (pro MBS 4510)	060G2505
Připojení mlékařské DIN11851 DN40 (pro MBS 4510)	060G2506
Připojení 1 1/2 "SMS1145 (k MBS 4510)	060G2503
Připojení 1 1/2 "ISO2852 (pro MBS 4510)	060G2502
Připojení 2 "ISO2852 (pro MBS 4510)	060G2510
Elektronický displej MBD 1000 pro vysílače MBS 4510 a MBS 4010	060G2850



**Tlakové snímače s plochou membránou pro použití s nehomogenním médiem s vysokou viskozitou nebo krystalizací. Elektrické připojení: zástrčka Pg9 EN175301-803-A**

Typ	Rozsah	Výstup	Popis	Kat. číslo
MBS 4010	0 - 4 bar	4 - 20 mA	G 1/2A, 10-30 V d.c., IP65	060G3211
MBS 4010	0 - 6 bar		G 1/2A, 10-30 V d.c., IP65	060G3212
MBS 4010	0 - 10 bar		G 1/2A, 10-30 V d.c., IP65	060G3213
MBS 4010	0 - 16 bar		G 1/2A, 10-30 V d.c., IP65	060G3214
MBS 4010	0 - 25 bar		G 1/2A, 10-30 V d.c., IP65	060G3215
MBS 4010	0 - 40 bar		G 1/2A, 10-30 V d.c., IP65	060G3216
MBS 4010	0 - 60 bar		G 1/2A, 10-30 V d.c., IP65	060G3217



**Napájecí zdroje pro tlakové snímače**

Typ	Napájení	Výstup	Popis	Kat. číslo
AK-PS 075	100 - 240V a.c.	24V d.c. +/- 1%	0,75A (-25°C do +55°C), 18VA	080Z0053
AK-PS 150	100 - 240V a.c.	24V d.c. +/- 1%	1,5A (-25°C do +55°C), 36VA	080Z0054
AK-PS 250	100 - 240V a.c.	24V d.c. +/- 1%	2,5A (-25°C do +55°C), 60VA	080Z0055



**Tlakové spínače z nerezové oceli (prvky v kontaktu s médiem)**

Typ	Rozsah	Hystereze	Popis	Kat. číslo
KP 35	-0,2 - 7,5 bar	0,7 - 4,0 bar	G 1/4A, IP55, 17bar	060-450366
KP 36	2 - 14 bar	0,7 - 4,0 bar	G 1/4A, IP55, 17bar	060-450166
BCP 3	0 - 6 bar	0,7 - 1,4 bar	G 1/2A, IP65, 16bar	017B0110





**Snímače teploty Pt100 nebo snímače s výstupem 4-20 mA, pracovní připojení G1/2 elektrické připojení: hlavice typu B. Měření teploty do 200 °C, pracovní tlak PN40**

Typ	Rozsah měření	Délka ponoru	Výstup	Nastavení	Kat. číslo
MBT 3252	-50 – 200°C	50 mm	(Pt 100)	-	084Z2266
MBT 3252	-50 – 200°C	100 mm			084Z2267
MBT 3252	-50 – 200°C	150 mm			084Z2268
MBT 3252	-50 – 200°C	200 mm			084Z2269
MBT 3252	-50 – 200°C	250 mm			084Z2270
MBT 3252	-50 – 200°C	50 mm	4 – 20 mA	0 – 100°C	084Z2271
MBT 3252	-50 – 200°C	100 mm			084Z2272
MBT 3252	-50 – 200°C	150 mm			084Z2273
MBT 3252	-50 – 200°C	200 mm			084Z2274
MBT 3252	-50 – 200°C	250 mm			084Z2275



**Regulační a bezpečnostní termostaty s širokým rozsahem nastavení teploty**

Typ	Rozsah nastavení	Hystereze		Popis	Kat. číslo
		při min.	při max.		
RT 26	-5 – 50°C	2 – 9°C	3 – 19°C	Oddálený válcový snímač, 2m, IP66, 150°C	017-518066
RT 101	25 – 90°C	2,4 – 10°C	3,5 – 20°C	Oddálený válcový snímač, 2m, IP66, 300°C	017-500366
RT 107	70 – 150°C	6 – 25°C	1,8 – 8°C	Oddálený válcový snímač, 2m, IP66, 215°C	017-513566
RT 120	120 – 215°C	7 – 30°C	1,8 – 9°C	Oddálený válcový snímač, 2m, IP66, 260°C	017-520866
RT 124	200 – 300°C	5 – 25°C	2,5 – 10°C	Oddálený válcový snímač, 2m, IP66, 350°C	017-522766



**Ochranné jímký pro termostaty RT**

Určeno pro	Materiál jímký	Délka ponoru	Připojení	Kat. číslo
RT 26, 101, 107, 120	Nerezová ocel 18/8	112 mm	G 1/2A	017-436966
RT 124	Nerezová ocel 18/8	110 mm	G 1/2A	060L326866



## Solenoidové ventily pro alkalické látky, těsnění EPDM, střední teplota: -30 ÷ 120 °C



Typ	Funkce	Připojení	Kv	Dif. tlak	Kat. číslo
EV210B DN3	NC	G 1/8"	0,30 m³/h	0 - 20 bar*	032U3649
EV210B DN4,5		G 1/4"	0,55 m³/h	0 - 10 bar*	032U3655
EV220B DN15		G 1/2"	4 m³/h	0,3 - 16 bar	032U8500
EV220B DN20		G 3/4"	8 m³/h	0,3 - 16 bar	032U8501
EV220B DN25		G 1"	11 m³/h	0,3 - 16 bar	032U8502
EV220B DN32		G 1 1/4"	18 m³/h	0,3 - 16 bar	032U8503
EV220B DN40		G 1 1/2"	24 m³/h	0,3 - 16 bar	032U8504
EV220B DN50		G 2"	40 m³/h	0,3 - 16 bar	032U8505

uvedené hodnoty diferenčního tlaku platí pro střídavé cívky a.c.

## Solenoidové ventily pro kyselé látky, těsnění FKM, střední teplota: 0 ÷ 100 °C



Typ	Funkce	Připojení	Kv	Dif. tlak	Kat. číslo
EV220B DN15	NO	G 1/2"	4 m³/h	0,3 - 16 bar	032U8506
EV220B DN20		G 3/4"	8 m³/h	0,3 - 16 bar	032U8507
EV220B DN25		G 1"	11 m³/h	0,3 - 16 bar	032U8508
EV220B DN32		G 1 1/4"	18 m³/h	0,3 - 16 bar	032U8509
EV220B DN40		G 1 1/2"	24 m³/h	0,3 - 16 bar	032U8510
EV220B DN50		G 2"	40 m³/h	0,3 - 16 bar	032U8511

## Izolační membrány



Materiál	Popis	Kat. číslo
EPDM	Pro ochranu armatury před škodlivými účinky média	042U1009
FKM		042U1010

## Cívky pro solenoidové ventily



Typ	Napětí		Popis	Kat. číslo
BE230AS	230V 50Hz, 12W	-	Komplet s konektorem IP67	018F6701
BE024AS	24V 50Hz, 12W	-	Komplet s konektorem IP67	018F6707
BE012DS	-	12V, 15W	Komplet s konektorem IP67	018F6756
BE024DS	-	24V, 16W	Komplet s konektorem IP67	018F6757

## 2-cestné pneumatické uzavírací ventily (stlačený vzduch minimálně 4 bar) Těsnění PTFE, pracovní teplota: -30 ÷ 180 °C



Typ	Funkcja	Przyłącze robocze	Kv	Ciśnienie różnicowe	Numer kat.
AV210B	NC	G 1/2"	5,7 m³/h	0 - 16 bar	042N4451
AV210C		G 3/4"	10 m³/h	0 - 16 bar	042N4453
AV210D		G 1"	20 m³/h	0 - 16 bar	042N4455
AV210D		G 1 1/4"	29 m³/h	0 - 14 bar	042N4456
AV210E		G 1 1/2"	46 m³/h	0 - 16 bar	042N4458
AV210E		G 2"	67 m³/h	0 - 10 bar	042N4459
AV210B	NO	G 1/2"	5,7 m³/h	v katalogu	042N4481
AV210C		G 3/4"	10 m³/h	v katalogu	042N4482
AV210D		G 1"	20 m³/h	v katalogu	042N4483
AV210D		G 1 1/4"	29 m³/h	v katalogu	042N4484
AV210E		G 1 1/2"	46 m³/h	v katalogu	042N4485
AV210E		G 2"	67 m³/h	v katalogu	042N4486
Připojení NAMUR pro ventily AV210					042N4811

**3/2 cestné elektromagnetické ventily pro pneumatické ventily typu AV210**  
**NC funkce s ručním otevřením, těleso z nerezové oceli, těsnění FKM,**  
**pracovní teplota: -10 ÷ 100 °C**

Typ	Připojení	Kv (pro vodu)	Kat. číslo
EV310B	G 1/4"	0,11 m <sup>3</sup> /h	032U4960



**Cívky pro ventily EV310B**

Typ	Napětí		Popis	Kat. číslo
BA230A	230V 50Hz, 12W	-	Připojení DIN IP00 (IP65)	042N7501
BA024A	24V 50Hz, 8,5W	-	Připojení DIN IP00 (IP65)	042N7508
BA012D	-	12V, 14W	Připojení DIN IP00 (IP65)	042N7550
BA024D	-	24V, 14W	Připojení DIN IP00 (IP65)	042N7551



Typ	Popis	Kat. číslo
pro cívky typu BA	Verze standard, IP65	042N0156



**Tlakové snímače s plochou membránou G1A pro instalace s vysokým stupněm čistoty**  
**Elektrické připojení: zástrčka Pg9 EN175301-803-A**

Typ	Rozsah	Výstup	Popis	Kat. číslo
MBS 4510	0 - 0,25 bar	4 - 20 mA	G 1A, 10-30 V d.c., IP65	060G2418
MBS 4510	0 - 0,4 bar		G 1A, 10-30 V d.c., IP65	060G2419
MBS 4510	0 - 0,6 bar		G 1A, 10-30 V d.c., IP65	060G2420
MBS 4510	0 - 1,0 bar		G 1A, 10-30 V d.c., IP65	060G2421
MBS 4510	0 - 1,6 bar		G 1A, 10-30 V d.c., IP65	060G2422
MBS 4510	0 - 2,5 bar		G 1A, 10-30 V d.c., IP65	060G2423
MBS 4510	0 - 4 bar		G 1A, 10-30 V d.c., IP65	060G2424
MBS 4510	0 - 6 bar		G 1A, 10-30 V d.c., IP65	060G2425
MBS 4510	0 - 10 bar		G 1A, 10-30 V d.c., IP65	060G2426
MBS 4510	0 - 16 bar		G 1A, 10-30 V d.c., IP65	060G2427
MBS 4510	0 - 25 bar		G 1A, 10-30 V d.c., IP65	060G2428



Typ	Kat. číslo
Přivařovací spojení pro utěsnění kuželového povrchu kovu na kov (pro MBS 4510)	060G2501
Připojení 1 1/2 "SMS1145 (k MBS 4510)	060G2503
Připojení 1 1/2 "ISO2852 (pro MBS 4510)	060G2502
Připojení 2 "ISO2852 (pro MBS 4510)	060G2510
Elektronický displej MBD 1000 pro vysílače MBS 4510 a MBS 4010	060G2850



**Tlakové snímače s plochou membránou pro použití s nehomogenním médiem s vysokou viskozitou nebo krystalizací. Elektrické připojení: zástrčka Pg9 EN175301-803-A**

Typ	Rozsah	Výstup	Popis	Kat. číslo
MBS 4010	0 - 4 bar	4 - 20 mA	G 1/2A, 10-30 V d.c., IP65	060G3211
MBS 4010	0 - 6 bar		G 1/2A, 10-30 V d.c., IP65	060G3212
MBS 4010	0 - 10 bar		G 1/2A, 10-30 V d.c., IP65	060G3213
MBS 4010	0 - 16 bar		G 1/2A, 10-30 V d.c., IP65	060G3214
MBS 4010	0 - 25 bar		G 1/2A, 10-30 V d.c., IP65	060G3215
MBS 4010	0 - 40 bar		G 1/2A, 10-30 V d.c., IP65	060G3216
MBS 4010	0 - 60 bar		G 1/2A, 10-30 V d.c., IP65	060G3217



## Napájecí zdroje pro tlakové snímače



Typ	Napájení	Výstup	Popis	Kat. číslo	
AK-PS 075	100 - 240V a.c.	24V d.c. +/- 1%	0,75A (-25°C do +55°C), 18VA	080Z0053	
AK-PS 150	100 - 240V a.c.	24V d.c. +/- 1%	1,5A (-25°C do +55°C), 36VA	080Z0054	
AK-PS 250	100 - 240V a.c.	24V d.c. +/- 1%	2,5A (-25°C do +55°C), 60VA	080Z0055	

## Regulace tlaku v čerpacích systémech - tlakové spínače, tlakové regulátory



Typ	Rozsah	Hystereze	Popis	Kat. číslo	
KPI 35	-0,2 - 8,0 bar	0,4 - 1,5 bar	G 1/4A, IP55, 18 bar	060-315766	
KPI 36	2 - 12 bar	0,5 - 1,6 bar	G 1/4A, IP55, 18 bar	060-319366	
KPI 38	8 - 28 bar	1,8 - 6,0 bar	G 1/4A, IP55, 30 bar	060-541866	

**Snímače teploty Pt100 nebo převodníky 4-20mA. Pracovní přípojka: G1/2A, elektrické připojení: hlavice typu B, měření teploty do 200 °C, pracovní tlak PN40, kontaktní prvky z nerezové oceli**



Typ	Rozsah měření	Délka ponoru	Výstup	Nastavení	Kat. číslo	
MBT 3252	-50 – 200°C	50 mm	Pt 100	-	084Z2266	
MBT 3252	-50 – 200°C	100 mm			084Z2267	
MBT 3252	-50 – 200°C	150 mm			084Z2268	
MBT 3252	-50 – 200°C	200 mm			084Z2269	
MBT 3252	-50 – 200°C	250 mm			084Z2270	
MBT 3252	-50 – 200°C	50 mm	4 - 20 mA	0 – 100°C	084Z2271	
MBT 3252	-50 – 200°C	100 mm			084Z2272	
MBT 3252	-50 – 200°C	150 mm			084Z2273	
MBT 3252	-50 – 200°C	200 mm			084Z2274	
MBT 3252	-50 – 200°C	250 mm			084Z2275	

## Regulační a bezpečnostní termostaty s širokým rozsahem nastavení teploty



Typ	Rozsah	Hystereze		Popis	Kat. číslo	
		Min.	Max.			
RT 26	-5 – 50°C	2 – 9°C	3 – 19°C	Oddálený válcový snímač, 2m, IP66, 150°C	017-518066	
RT 101	25 – 90°C	2,4 – 10°C	3,5 – 20°C	Oddálený válcový snímač, 2m, IP66, 300°C	017-500366	
RT 107	70 – 150°C	6 – 25°C	1,8 – 8°C	Oddálený válcový snímač, 2m, IP66, 215°C	017-513566	
RT 120	120 – 215°C	7 – 30°C	1,8 – 9°C	Oddálený válcový snímač, 2m, IP66, 260°C	017-520866	
RT 124	200 – 300°C	5 – 25°C	2,5 – 10°C	Oddálený válcový snímač, 2m, IP66, 350°C	017-522766	

## Ochranné jímky pro termostaty RT



Použití	Materiál jímky	Hloubka ponoru	Připojení	Kat. číslo	
RT 26, 101, 107, 120	Nerezová ocel18/8	112 mm	G 1/2A	017-436966	
RT 124	Nerezová ocel18/8	110 mm	G 1/2A	060L326866	

## Elektromechanické tlakové relé - signální kontakty, elektrické připojení: zástrčka Pg11 DIN 43650

Typ	Rozsah	Hystereze	Popis	Kat. číslo
MBC 5100	5 - 20 bar	1,0 - 2,5 bar	G 1/4", IP65, 150 bar	061B100066
MBC 5100	5 - 40 bar	2 - 7 bar	G 1/4", IP65, 150 bar	061B100766
MBC 5100	10 - 100 bar	4 - 12 bar	G 1/4", IP65, 150 bar	061B100166
MBC 5100	16 - 160 bar	15 - 30 bar	G 1/4", IP65, 600 bar	061B510066
MBC 5100	25 - 250 bar	20 - 40 bar	G 1/4", IP65, 600 bar	061B510166
MBC 5100	40 - 400 bar	20 - 50 bar	G 1/4", IP65, 600 bar	061B510266



## Regulátor diferenčního tlaku, elektrické připojení: zástrčka Pg11 DIN 43650

Typ	Rozsah	Hystereze	Popis	Kat. číslo
MBC 5180	0,3 - 5,0 bar	0,4 - 2,5 bar	G 1/4", IP65, 45 bar	061B129066



## Tlakové převodníky pro měření tlaku plynu v klikové skříni, elektrické připojení: zástrčka Pg9 EN175301-803-A

Typ	Rozsah	Výstup	Popis	Kat. číslo
MBS 9200	0 - 100 mbar	4 - 20 mA	G 1/4A, 9-32 V d.c., IP65	064G5214
MBS 9200	0 - 150 mbar		G 1/4A, 9-32 V d.c., IP65	064G5216
MBS 9200	0 - 250 mbar		G 1/4A, 9-32 V d.c., IP65	064G5215



## Vysokoteplotní převodníky tlaku, přímé měření

Teplota média: 165 °C - (0,35 x tokolí); elektrické připojení: zástrčka Pg9 EN175301-803-A

Typ	Rozsah	Výstup	Popis	Kat. číslo
MBS 3250	0 - 25 bar	4 - 20 mA	G 1/4A, 9-34 V d.c., IP65	060G1865
MBS 3250	0 - 40 bar		G 1/4A, 9-34 V d.c., IP65	060G1790
MBS 3250	0 - 60 bar		G 1/4A, 9-34 V d.c., IP65	060G1866
MBS 3250	0 - 100 bar		G 1/4A, 9-34 V d.c., IP65	060G1867
MBS 3250	0 - 160 bar		G 1/4A, 9-34 V d.c., IP65	060G1868
MBS 3250	0 - 250 bar		G 1/4A, 9-34 V d.c., IP65	060G1779
MBS 3250	0 - 400 bar		G 1/4A, 9-34 V d.c., IP65	060G1869
MBS 3250	0 - 600 bar		G 1/4A, 9-34 V d.c., IP65	060G1778



## Napájecí zdroje pro tlakové snímače

Typ	Napájení	Výstup	Popis	Kat. číslo
AK-PS 075	100 - 240V a.c.	24V d.c. +/- 1%	0,75A (-25°C do +55°C), 18VA	080Z0053
AK-PS 150	100 - 240V a.c.	24V d.c. +/- 1%	1,5A (-25°C do +55°C), 36VA	080Z0054
AK-PS 250	100 - 240V a.c.	24V d.c. +/- 1%	2,5A (-25°C do +55°C), 60VA	080Z0055



## Snímače teploty Pt100, pracovní připojení G1/2A, elektrické připojení: typ hlavy B Měření teploty do 200 °C, pracovní tlak PN40

Typ	Rozsah měření	Délka ponoru	Měřicí prvek	Kat. číslo
MBT 3252	-50 - 200°C	50 mm	Pt 100	084Z2266
MBT 3252	-50 - 200°C	100 mm		084Z2267
MBT 3252	-50 - 200°C	150 mm		084Z2268
MBT 3252	-50 - 200°C	200 mm		084Z2269
MBT 3252	-50 - 200°C	250 mm		084Z2270



**Snímače teploty až do 800 °C, termočlánek typu NiCr-Ni, typ K**  
**Pracovní přípojka: G3 / 4A, elektrické připojení: hlavice typu B**



Typ	Rozsah měření	Délka ponoru	Výstup	Nastavení	Kat. číslo
MBT 5113	-50 – 800°C	100 mm	Termočlánek	-	<b>084Z5052</b>
MBT 5113	-50 – 800°C	200 mm			<b>084Z5248</b>
MBT 5113	-50 – 800°C	250 mm			<b>084Z5275</b>
MBT 5113	-50 – 800°C	100 mm	4 - 20 mA	0 – 600°C	<b>084Z5276</b>
MBT 5113	-50 – 800°C	150 mm			<b>084Z5257</b>
MBT 5113	-50 – 800°C	200 mm			<b>084Z5277</b>
MBT 5113	-50 – 800°C	250 mm			<b>084Z5278</b>

**Teplotní snímače pro měření teploty ložisek (pohyblivé čidlo s měřícím prvkem).**  
**Pracovní přípojka: G1/2, elektrické připojení: zástrčka Pg11 EN 175301-803-A**



Typ	Rozsah měření	Délka ponoru	Měřící prvek	Kat. číslo
MBT 5310	-50 – 200 °C	36 - 48 mm	Pt 100	<b>084Z7280</b>
MBT 5310	-50 – 200 °C	48 - 60 mm		<b>084Z5211</b>
MBT 5310	-50 – 200 °C	60 - 72 mm		<b>084Z3147</b>
MBT 5310	-50 – 200 °C	88 - 100 mm		<b>084Z7078</b>
MBT 5310	-50 – 200 °C	183 - 195 mm		<b>084Z2359</b>
MBT 5310	-50 – 200 °C	200 - 212 mm		<b>084Z2143</b>
MBT 5310	-50 – 200 °C	213 - 225 mm		<b>084Z2358</b>
MBT 5310	-50 – 200 °C	242 - 257 mm		<b>084Z3296</b>
MBT 5310	-50 – 200 °C	279 - 291 mm		<b>084Z2258</b>
MBT 5310	-50 – 200 °C	323 - 335 mm		<b>084Z2336</b>

**Blokové regulátory teploty, termostaty. Elektrické připojení: zástrčka Pg11 DIN 43650**



Typ	Rozsah	Hystereze	Popis	Kat. číslo
MBC 8100	-10 – 30°C	3°C	Oddálený válcový snímač, 2m, 80°C	<b>061B810166</b>
MBC 8100	20 – 60°C	3°C	Oddálený válcový snímač, 2m, 130°C	<b>061B810266</b>
MBC 8100	50 – 100°C	4°C	Oddálený válcový snímač, 2m, 200°C	<b>061B810366</b>
MBC 8100	70 – 120°C	5°C	Oddálený válcový snímač, 2m, 220°C	<b>061B810466</b>
MBC 8100	60 – 150°C	6°C	Oddálený válcový snímač, 2m, 250°C	<b>061B810566</b>
MBC 8100	20 – 60°C	3°C	Pevný snímač dlouhý 75 mm, 130°C	<b>061B800266</b>
MBC 8100	50 – 100°C	4°C	Pevný snímač dlouhý 75 mm, 200°C	<b>061B800366</b>
MBC 8100	70 – 120°C	5°C	Pevný snímač dlouhý 75 mm, 220°C	<b>061B800466</b>
MBC 8100	60 – 150°C	6°C	Pevný snímač dlouhý 75 mm, 250°C	<b>061B800566</b>

**Ochranné jímky pro termostaty MBC**



Určeno pro	Materiál jímky	Délka ponoru	Připojení	Kat. číslo
MBC 8100	Nerez ocel 18/8	75 mm	G1/2A	<b>060L326766</b>
	Nerez ocel 18/8	110 mm	G1/2A	<b>060L326866</b>
	Nerez ocel 18/8	160 mm	G1/2A	<b>060L326966</b>

## Bezpečnostní elektromagnetické ventily uzavírací pro protipožární zařízení se schválením PZH a těsněním EPDM

Typ	Funkce	Připojení	Kv	Dif. tlak	Kat. číslo
EV220B DN25	NC	G 1"	11 m <sup>3</sup> /h	0,3 - 16 bar	<b>032U7125</b>
EV220B DN32		G 1 1/4"	18 m <sup>3</sup> /h	0,3 - 16 bar	<b>032U7132</b>
EV220B DN40		G 1 1/2"	24 m <sup>3</sup> /h	0,3 - 16 bar	<b>032U7140</b>
EV220B DN50		G 2"	40 m <sup>3</sup> /h	0,3 - 16 bar	<b>032U7150</b>
EV220B DN65		FL 21/2"	50 m <sup>3</sup> /h	0,25 - 10 bar	<b>016D6065</b>
EV220B DN80		FL 3"	75 m <sup>3</sup> /h	0,25 - 10 bar	<b>016D6080</b>
EV220B DN100		FL 4"	130 m <sup>3</sup> /h	0,25 - 10 bar	<b>016D6100</b>
EV220B DN25	NO	G 1"	11 m <sup>3</sup> /h	0,3 - 16 bar	<b>032U7127</b>
EV220B DN32		G 1 1/4"	18 m <sup>3</sup> /h	0,3 - 16 bar	<b>032U7134</b>
EV220B DN40		G 1 1/2"	24 m <sup>3</sup> /h	0,3 - 16 bar	<b>032U7142</b>
EV220B DN50		G 2"	40 m <sup>3</sup> /h	0,3 - 16 bar	<b>032U7152</b>
EV220B DN65		FL 21/2"	50 m <sup>3</sup> /h	0,25 - 10 bar	<b>016D6065+032U0296</b>
EV220B DN80		FL 3"	75 m <sup>3</sup> /h	0,25 - 10 bar	<b>016D6080+032U0296</b>
EV220B DN100		FL 4"	130 m <sup>3</sup> /h	0,25 - 10 bar	<b>016D6100+032U0296</b>

Popis	Kat. číslo
Systém RO pro ventily EV220B 15-100 typ NC. Umožňuje ruční otevírání solenoidového ventilu při nepřítomnosti napájecího napětí	<b>032U7390</b>

### Cívky pro solenoidové ventily

Typ	Napětí	Popis	Kat. číslo
BE230AS	230V 50Hz, 12W	-	Komplet s konektorem IP67
BE024AS	24V 50Hz, 12W	-	Komplet s konektorem IP67
BE012DS	-	12V, 15W	Komplet s konektorem IP67
BE024DS	-	24V, 16W	Komplet s konektorem IP67

### Tlakové spínače pro monitorování poklesu tlaku v hydrantu

Typ	Rozsah	Hystereze	Popis	Kat. číslo
KPI 35	-0,2 - 8,0 bar	0,4 - 1,5 bar	G 1/4A, automatické, IP30, 18 bar	<b>060-121766</b>
BCP 3	0 - 6,0 bar	0,7 - 1,4 bar	G 1/2A, automatické, IP65, 16 bar	<b>017B0010</b>
BCP 3L	0 - 6,0 bar	0,40 bar	G 1/2A, min. reset, IP65, 16 bar	<b>017B0062</b>
RT 200	0,2 - 6,0 bar	0,25 - 1,20 bar	G 3/8A, automatické, IP66, 22 bar	<b>017-523766</b>
RT 200	0,2 - 6,0 bar	0,25 bar	G 3/8A, min. reset, IP54, 22 bar	<b>017-523966</b>

### Spínač průtoku pro proudící kapaliny vybavený přepínacím kontaktem SPDT s jedním pólem

Typ	Velikost a materiál lopatky	Průměr potrubí	Popis	Kat. číslo
FQS-W30G	Lopatky 1", 2", 3" (mosaz)	DN 25 - DN 150	1" MPT (R1), IP42	<b>061H4005</b>
FQS-030G	Lopatky 1", 2", 3" (nerez ocel)	DN 25 - DN 150	1" MPT (R1), IP20	<b>061H4002</b>

### Tlumící připojení pro ochranu termostatů

Typ	Použití	Popis	Kat. číslo
Tlumící připojení	RT 200	Připojení G3/8, mosazná kapilára 1,5 m	<b>060-104766</b>
Tlumící připojení	BCP	Připojení G1/2, nerezová kapilára 1,0 m	<b>060-016966</b>





**Elektromagnetické ventily pro plnění požárních nádrží se schválením PZH a těsněním EPDM, teplota média -30 ÷ 120°C**



Typ	Funkce	Připojení	Kv	Dif. tlak	Kat. číslo	
EV220B DN40	NC	G 1 1/2"	24 m³/h	0,3 - 16 bar	<b>032U7140</b>	
EV220B DN50		G 2"	40 m³/h	0,3 - 16 bar	<b>032U7150</b>	
EV220B DN65		FL 2 1/2"	50 m³/h	0,25 - 10 bar	<b>016D6065</b>	
EV220B DN80		FL 3"	75 m³/h	0,25 - 10 bar	<b>016D6080</b>	
EV220B DN100		FL 4"	130 m³/h	0,25 - 10 bar	<b>016D6100</b>	

**Cívky pro solenoidové ventily**



Typ	Napětí		Popis	Kat. číslo	
BE230AS	230V 50Hz, 12W	-	Komplet s konektorem IP67	<b>018F6701</b>	
BE024AS	24V 50Hz, 12W	-	Komplet s konektorem IP67	<b>018F6707</b>	
BE012DS	-	12V, 15W	Komplet s konektorem IP67	<b>018F6756</b>	
BE024DS	-	24V, 16W	Komplet s konektorem IP67	<b>018F6757</b>	

**Snímače hladiny - hydrostatické měření tlaku v nádržích z oceli nebo plastu  
Elektromechanický tlakový spínač s přepínacím kontaktem**



Typ	Rozsah H	Diference dH	Popis	Kat. číslo	
RT 113	0 - 3 m	0,1 - 0,5 m	G 3/8A, IP66, SPDT	<b>017-519666</b>	
RT 112	1 - 11 m	0,7 - 1,6 m	G 3/8A, IP66, SPDT	<b>017-519166</b>	

**Snímače hladiny 4-20mA - hydrostatické měření tlaku v nádržích z oceli nebo plastu  
Elektrické připojení: zástrčka Pg9 EN175301-803-A**



Typ	Rozsah H	Výstup	Popis	Kat. číslo	
MBS 9200	0 - 1 m	4 - 20 mA	G 1/4A, 9-32 V d.c., IP65	<b>064G5214</b>	
MBS 9200	0 - 1,5 m		G 1/4A, 9-32 V d.c., IP65	<b>064G5216</b>	
MBS 9200	0 - 2,5 m		G 1/4A, 9-32 V d.c., IP65	<b>064G5215</b>	
MBS 4500	0 - 3 m		G 1/2A, 10-30 V d.c., IP65	<b>060G5766</b>	
MBS 4500	0 - 6 m		G 1/2A, 10-30 V d.c., IP65	<b>060G5642</b>	
MBS 4500	0 - 10 m		G 1/2A, 10-30 V d.c., IP65	<b>060G2401</b>	

**Kompletní solenoidový ventil s cívkou a konektorem IP65  
EPDM těsnění, pracovní teplota: -30 ÷ 120 °C**



Typ	Funkce	Připojení	Kv	Dif. tlak	Nap. napětí	Kat. číslo	
EV250B DN10	NC	G 3/8"	2,5 m³/h	0 - 6 bar	24V d.c.	<b>032U157102</b>	
EV250B DN10		G 3/8"	2,5 m³/h	0 - 10 bar	24V 50Hz	<b>032U157116</b>	
EV250B DN10		G 3/8"	2,5 m³/h	0 - 10 bar	230V 50Hz	<b>032U157131</b>	
EV250B DN12		G 1/2"	4 m³/h	0 - 6 bar	24V d.c.	<b>032U158002</b>	
EV250B DN12		G 1/2"	4 m³/h	0 - 10 bar	24V 50Hz	<b>032U158016</b>	
EV250B DN12		G 1/2"	4 m³/h	0 - 10 bar	230V 50Hz	<b>032U158031</b>	
EV250B DN18		G 3/4"	6 m³/h	0 - 6 bar	24V d.c.	<b>032U161402</b>	
EV250B DN18		G 3/4"	6 m³/h	0 - 10 bar	24V 50Hz	<b>032U161416</b>	
EV250B DN18		G 3/4"	6 m³/h	0 - 10 bar	230V 50Hz	<b>032U161431</b>	
EV250B DN22		G 1"	7 m³/h	0 - 6 bar	24V d.c.	<b>032U162402</b>	
EV250B DN22		G 1"	7 m³/h	0 - 10 bar	24V 50Hz	<b>032U162416</b>	
EV250B DN22		G 1"	7 m³/h	0 - 10 bar	230V 50Hz	<b>032U162431</b>	

**Snímače tlaku pro automatizaci budov**  
**Elektrické připojení: konektor Pg9 EN175301-803-A**

Typ	Rozsah	Výstup	Popis	Kat. číslo	
MBS 32	0 - 1 bar	0 - 10 V	G 1/2A, 15-30V d.c., IP65	<b>060G1222</b>	
MBS 32	0 - 4 bar		G 1/2A, 15-30V d.c., IP65	<b>060G1225</b>	
MBS 32	0 - 6 bar		G 1/2A, 15-30V d.c., IP65	<b>060G1226</b>	
MBS 32	0 - 10 bar		G 1/2A, 15-30V d.c., IP65	<b>060G2085</b>	
MBS 32	0 - 16 bar		G 1/2A, 15-30V d.c., IP65	<b>060G1228</b>	
MBS 32	0 - 25 bar		G 1/2A, 15-30V d.c., IP65	<b>060G1229</b>	
MBS 33	0 - 1 bar	4 - 20 mA	G 1/2A, 10-30V d.c., IP65	<b>060G3006</b>	
MBS 33	0 - 4 bar		G 1/2A, 10-30V d.c., IP65	<b>060G3009</b>	
MBS 33	0 - 6 bar		G 1/2A, 10-30V d.c., IP65	<b>060G3010</b>	
MBS 33	0 - 10 bar		G 1/2A, 10-30V d.c., IP65	<b>060G3011</b>	
MBS 33	0 - 16 bar		G 1/2A, 10-30V d.c., IP65	<b>060G3012</b>	
MBS 33	0 - 25 bar		G 1/2A, 10-30V d.c., IP65	<b>060G3013</b>	



**Napájecí zdroje pro tlakové snímače**

Typ	Napájení	Výstup	Popis	Kat. číslo	
AK-PS 075	100 - 240V a.c.	24V d.c. +/- 1%	0,75A (-25°C do +55°C), 18VA	<b>080Z0053</b>	
AK-PS 150	100 - 240V a.c.	24V d.c. +/- 1%	1,5A (-25°C do +55°C), 36VA	<b>080Z0054</b>	
AK-PS 250	100 - 240V a.c.	24V d.c. +/- 1%	2,5A (-25°C do +55°C), 60VA	<b>080Z0055</b>	



**Diferenční tlakové spínače se signalizačním kontaktem**

**Měření stupně znečištění filtrů nebo potvrzení provozu čerpadla (systémy se dvěma čerpadly)**

Typ	Rozsah	Hystereze	Popis	Kat. číslo	
RT 262A	0 - 0,3 bar	0,035 bar	G 3/8A, IP66, -1 - 10 bar, 11 bar	<b>017D002766</b>	
RT 266AL	0 - 0,9 bar	0,05 bar	G 3/8A, IP66, -1 - 6 bar, 7 bar	<b>017D008166</b>	
RT 263AL	0,1 - 1,0 bar	0,05 bar	G 3/8A, IP66, -1 - 6 bar, 7 bar	<b>017D004566</b>	
RT 260AL	0,5 - 4 bar	0,3 bar	G 3/8A, IP66, -1 - 18 bar, 22 bar	<b>017D004866</b>	



**Snímače teplotní teploty, měření až do 200 ° C, materiál kabelu: silikon**

Typ	Měřicí prvek	Měř. rozsah	Délka kabelu	Kat. číslo	
MBT 153	Pt100	-50 - 200°C	3,5 m	<b>084Z6036</b>	
MBT 153	Pt100	-50 - 200°C	5,5 m	<b>084Z6037</b>	
MBT 153	Pt100	-50 - 200°C	8,5m	<b>084Z6038</b>	
MBT 153	Pt1000	-50 - 200°C	3,5 m	<b>084Z6039</b>	
MBT 153	Pt1000	-50 - 200°C	5,5 m	<b>084Z6040</b>	
MBT 153	Pt1000	-50 - 200°C	8,5m	<b>084Z6041</b>	



**Jímky pro snímače MBT 153**

Použití	Materiál	Délka ponoru	Připojení	Kat. číslo	
MBT 153	Nerez ocel 18/8	50 mm	G 1/2A	<b>084Z6050</b>	
		100 mm	G 1/2A	<b>084Z6051</b>	
		150 mm	G 1/2A	<b>084Z6052</b>	
		200 mm	G 1/2A	<b>084Z6053</b>	
		250 mm	G 1/2A	<b>084Z6054</b>	



**Snímače teploty Pt100 nebo s převodníkem 4-20mA, pracovní připojení G1/2, elektrické připojení: hlavu typu B. Měření teploty do 200 °C, pracovní tlak PN40**



Typ	Rozsah měření	Délka ponoru	Měřicí prvek	Kat. číslo	
MBT 3252	-50 – 200°C	50 mm	Pt 100	084Z2266	
MBT 3252	-50 – 200°C	100 mm		084Z2267	
MBT 3252	-50 – 200°C	150 mm		084Z2268	
MBT 3252	-50 – 200°C	200 mm		084Z2269	
MBT 3252	-50 – 200°C	250 mm		084Z2270	

**Snímače teploty s analogovým výstupem 4-20mA, pracovní připojení G1/4 elektrické připojení: konektor Pg9 EN175301-803-A**



Typ	Rozsah měření	Délka ponoru	Výstup	Nastavení	Kat. číslo	
MBT 3560	-50 – 200°C	50 mm	4 - 20 mA	0 – 100°C	084Z4030	
MBT 3560	-50 – 200°C	100 mm			084Z4031	
MBT 3560	-50 – 200°C	150 mm			084Z4032	
MBT 3560	-50 – 200°C	200 mm			084Z4033	
MBT 3560	-50 – 200°C	250 mm			084Z4034	
MBT 3560	-50 – 200°C	50 mm	4 - 20 mA	0 – 200°C	084Z4035	
MBT 3560	-50 – 200°C	100 mm			084Z4036	
MBT 3560	-50 – 200°C	150 mm			084Z4037	
MBT 3560	-50 – 200°C	200 mm			084Z4038	
MBT 3560	-50 – 200°C	250 mm			084Z4039	

**Jímky pro snímače MBT 3560**



Použití	Materiál	Délka ponoru	Připojení	Kat. číslo	
MBT 3560	Nerezová ocel 18/8	50 mm	G 1/2A	084Z7258	
		100 mm	G 1/2A	084Z7259	
		150 mm	G 1/2A	084Z7260	
		200 mm	G 1/2A	084Z7261	
		250 mm	G 1/2A	084Z7262	

**Snímač pokojové teploty MBT 400**



Typ	Rozsah měření	Krytí	Snímač	Kat. číslo	
MBT 400	-50 do +50°C	IP54	Pt 1000	084N1025	

**Termostat ochrany proti zamrznutí pro výměňkové a ventilační jednotky**



Typ	Rozsah	Diference	Popis	Kat. číslo	
KP 61	-30 do 15°C	1,5 do 2,3°C	Oddálená snímač, kapilára 2m, 120°C	060L110066	
KP 61	-30 do 15°C	1,5 do 2,3°C	Oddálená snímač, kapilára 5m, 120°C	060L110166	

**Analogové regulátory výkonu pro elektrické ohřivače nebo rotační ventilátory  
1-f ovládání: proudový signál 4-20 mA, 0-20 mA, napěťový signál na 0-10 V d.c.  
nastavení potenciometrem: 0-10 kΩ**



Typ	Napájecí nap.	Prąd roboczy AC-1	Prąd roboczy AC-3	Napięcie pracy	Numer kat.	
ACI 30-1	200-240 V a.c.	30 A	15 A	19-28 V d.c.	037N0057	
ACI 30-1	400-480 V a.c.	30 A	15 A	19-28 V d.c.	037N0059	
ACI 50-1	200-240 V a.c.	50 A	15 A	19-28 V d.c.	037N0058	
ACI 50-1	400-480 V a.c.	50 A	15 A	19-28 V d.c.	037N0060	

## Vysokotlaké mytí

Vysokotlaké čerpadla pro filtrovanou vodu ze sítě, materiál těla: nerezová ocel AISI 304

Typ	Průtok při 1500rpm	Max. otáčky	Max. tlak	Připojení vst. / výst.	Kat. číslo*)
PAH 2	2,0 l/min	1800 rpm	140 bar	G1/2, G1/4	180B0024
PAH 4	5,0 l/min	1800 rpm	140 bar	G1/2, G1/4	180B0022
PAH 6,3	8,4 l/min	1800 rpm	140 bar	G1/2, G1/4	180B0023
PAH 10	13,1 l/min	1800 rpm	160 bar	G3/4, G3/8	180B0008
PAH 12,5	16,7 l/min	1800 rpm	160 bar	G3/4, G3/8	180B0007
PAH 20	26,7 l/min	1800 rpm	80 bar	G1¼, G3/4	180B0079
PAH 25	34,5 l/min	1800 rpm	160 bar	G1¼, G3/4	180B0036
PAH 32	45,3 l/min	1800 rpm	160 bar	G1¼, G3/4	180B0037
PAH 50	67,1 l/min	1800 rpm	80 bar	G1½, G1¼	180B0047
PAH 63	86,5 l/min	1800 rpm	160 bar	G1½, G1¼	180B0040
PAH 70	92,4 l/min	1800 rpm	160 bar	G1½, G1¼	180B0042
PAH 80	111,0 l/min	1800 rpm	160 bar	G1½, G1¼	180B0041
PAH 100	142,0 l/min	1500 rpm	80 bar	G1½, G1¼	180B0076

\*) Uvedené čísla dílů se týkají samotných čerpadel. Nabídka zahrnuje také motory a spojky



## Vysokotlaký uzavírací ventil pro vodní instalace

Materiál tělesa: nerezová ocel AISI 304

Typ	Max. tlak	Max. průtok	Připojení	Těsnění	Kat. číslo
VDH 2E ¼ NC 1,4 BSP	100 bar	2 l/min	G1/4	FKM	180L0018
VDH 2E ¼ NC 3,5 BSP	30 bar	5 l/min	G1/4	FKM	180L1018
VDHT ¼ E NC BSP	100 bar	15 l/min	G1/4	FKM	180L0241
VDHT 3/8 E NC BSP	160 bar	30 l/min	G3/8	FKM	180L0092
VDHT 3/8 E HP NC BSP	210 bar	30 l/min	G3/8	FKM	180L0178
VDHT ½ E NC BSP	160 bar	60 l/min	G1/2	FKM	180L0094
VDHT ½ E HP NC BSP	210 bar	60 l/min	G1/2	FKM	180L0126
VDHT ¾ ED NC BSP N	140 bar	120 l/min	G3/4	FKM	180L1012
VDHT ¾ ED HP NC BSP N	210 bar	120 l/min	G3/4	FKM	180L1030
VDHT 1 ED NC BSP N	140 bar	150 l/min	G1	FKM	180L1022



## Bloky uzavíracích ventilů pro vodní instalace

Materiál tělesa: nerezová ocel AISI 304

Typ	Max. tlak	Max. průtok	Připojení	Těsnění	Kat. číslo
VDHT B2 1/2 NC BSP	160 bar	60 l/min	G1/2 - G1/2	FKM	180L0270
VDHT B2 1/2 NC-NO BSP	160 bar	60 l/min	G1/2 - G1/2	FKM	180L0258
VDHT B2 3/4 - 1/2 NC BSP	160 bar	60 l/min	G3/4 - G1/2	FKM	180L0124
VDHT B3 3/4 - 1/2 NC BSP	160 bar	60 l/min	G3/4 - G1/2	FKM	180L0088
VDHT B4 3/4 - 1/2 NC BSP	160 bar	60 l/min	G3/4 - G1/2	FKM	180L0123
VDHT B5 3/4 - 1/2 NC BSP	160 bar	60 l/min	G3/4 - G1/2	FKM	180L0091
VDHT BL2 3/4 NC BSP N	140 bar	120 l/min	G3/4 - G3/4	FKM	180L1003
VDHT BL2 HP 3/4 NC BSP N	210 bar	120 l/min	G3/4 - G3/4	FKM	180L1027
VDHT BL2 3/4 NC-NO BSP N	140 bar	120 l/min	G3/4 - G3/4	FKM	180L1024
VDHT BL2 1 NC BSP N	140 bar	120 l/min	G1 - G1	FKM	180L1002
VDHT BL3 3/4 NC BSP N	140 bar	120 l/min	G3/4 - G3/4	FKM	180L1025
VDHT BL3 1 NC BSP N	140 bar	150 l/min	G1 - G1	FKM	180L1011
VDHT BL3 HP 3/4 NC BSP N	210 bar	120 l/min	G3/4 - G3/4	FKM	180L1028
VDHT BL4 1 NC BSP N	140 bar	150 l/min	G1 - G1	FKM	180L1016
VDHT BL4 HP 1 NC BSP N	210 bar	150 l/min	G1 - G1	FKM	180L1029



## Systémy pro zvlhčování, adiabatické chlazení, prachové zhroucení Vysokotlaké čerpadla pro vodu s reverzní osmózou



Typ	Max. tlak	Max. průtok	Připojení	Těsnění	Kat. číslo**)	
PAHT 2	1,7 l/min	3000 rpm	100 bar	G1/2 , G1/4	180B0031	
PAHT 3.2	3,6 l/min	3000 rpm	100 bar	G1/2 , G1/4	180B0077	
PAHT 4	5 l/min	3000 rpm	100 bar	G1/2 , G1/4	180B0030	
PAHT 6.3	8,6 l/min	3000 rpm	100 bar	G1/2 , G1/4	180B0029	
PAHT 10	12,6 l/min	2400 rpm	140 bar	G3/4 , G3/8	180B0032	
PAHT 12.5	16,5 l/min	2400 rpm	140 bar	G3/4 , G3/8	180B0033	
PAHT 20	27,0 l/min	2400 rpm	100 bar	G1 , G3/4	180B0019	
PAHT 25	33,2 l/min	2400 rpm	160 bar	G1¼ , G¾	180B0020	
PAHT 32	44,2 l/min	2400 rpm	160 bar	G1¼ , G¾	180B0021	
PAHT 50	68,7 l/min	1800 rpm	80 bar	G1½ , G1	180B0085	
PAHT 63	82,1 l/min	1800 rpm	160 bar	G1½ , G1	180B0086	
PAHT 70	92,9 l/min	1800 rpm	160 bar	G1½ , G1	180B0087	
PAHT 80	108,5 l/min	1800 rpm	160 bar	G1½ , G1	180B0088	
PAHT 90	122,6 l/min	1800 rpm	160 bar	G1½ , G1	180B0089	
PAHT 256	294,4 l/min*)	1250 rpm	120 bar	M60x1,5	180B1001	
PAHT 308	354,2 l/min*)	1250 rpm	120 bar	M60x1,5	180B1002	

\*) průtok při 1250 rpm

\*\*) Uvedené čísla dílů se týkají samotných čerpadel. Nabídka zahrnuje také motory a spojky

### Zonální uzavírací ventily 3/2



Typ	Max. tlak	Max. průtok	Připojení	Těsnění	Kat. číslo	
VDHT 2E 3/2	80 bar	2 l/min	G1/4	FKM	180L0298	
VDHT 15 E 3/2 NC NO	160 bar	15 l/min	G3/8 , G1/4	FKM	180L0173	
VDHT 15 E 3/2 NC NO	160 bar	15 l/min	G3/8 , G1/4	FKM	180L0233	
VDHT 15 E 3/2 NC NC	160 bar	15 l/min	G3/8 , G1/4	FKM	180L0297	
VDHT 15 EC 3/2 NC NO	160 bar	15 l/min	CETOP 3	FKM	180L0240	

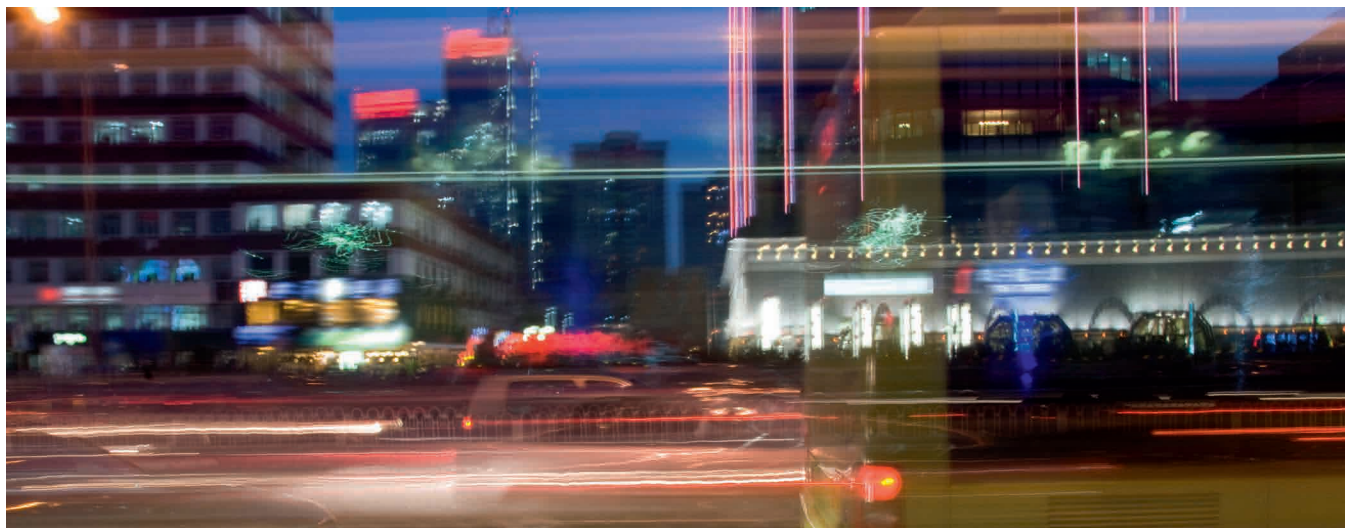
**Trysky s funkcí Anti-Drip mají vestavěný zpětný ventil, který při poklesu tlaku pod 5 bar automaticky odpojí proudění vody do trysky a zabraňuje tvorbě kapky.**



Průtok při 70 bar	Průtok při 70 bar	Max. tlak	Připojení	Kat. číslo	
2,7 l/h	0,050 l/min	70 bar	12/24 UNC	180Z1939	
4,0 l/h	0,067 l/min	70 bar	12/24 UNC	180Z1940	
4,9 l/h	0,082 l/min	70 bar	12/24 UNC	180Z1941	
6,8 l/h	0,113 l/min	70 bar	12/24 UNC	180Z1949	
8,5 l/h	0,142 l/min	70 bar	12/24 UNC	180Z1944	
11,0 l/h	0,172 l/min	70 bar	12/24 UNC	180Z1945	
11,3 l/h	0,189 l/min	70 bar	12/24 UNC	180Z1948	
13,8 l/h	0,230 l/min	70 bar	12/24 UNC	180Z1950	
16,4 l/h	0,274 l/min	70 bar	12/24 UNC	180Z1951	



# ENGINEERING **TOMORROW**



Společnost Danfoss je lídrem ve vývoji, výrobě a prodeji zařízení ve třech segmentech: průmyslová automatizace, tepelná technika a chlazení. Od roku 1933 zaručují moderní a špičkové produkty zákazníkům komfort a úsporu energie.

Každý den vyrábí více než 250 000 produktů v 70 závodech v 25 zemích. To jsou impozantní data, ale největší úkol je naplnění spokojenosti našich zákazníků. Budování silných partnerských vztahů je nesmírně důležité. Pochopení potřeb zákazníků umožní řešit ožadavky budoucnosti.

Divize průmyslové automatizace se zabývá řešeními pro moderní průmysl. Díky nám máte přístup k celé řadě technologických řešení, se zvláštním důrazem na solenoidové ventily, termostaty, regulaci tlaku, snímače teploty, snímače tlaku a rozváděče NN.