

- teplotní čidlo
- korekce
- 5-ti polohový otočný přepínač s odporovým děličem
- volba režimu tlačítkem
- indikační LED
- funkce libovolně volitelné přímo zákazníkem
- snadná montáž přímo na stěnu

## Popis

Pasivní ovladače řady **SDK** jsou univerzální zařízení pro měření teploty v interiéru pomocí vestavěného čidla s dodatečnými funkcemi, jako například nastavením korekce teploty otočným potenciometrem, volbou režimu tlačítkem bez aretace nebo s aretací a indikací režimu pomocí LED. Ovladače řady **SFC** navíc umožňují ovládání externího zařízení (např. ventilátoru) pomocí 5-ti polohového otočného přepínače s odporovým děličem.

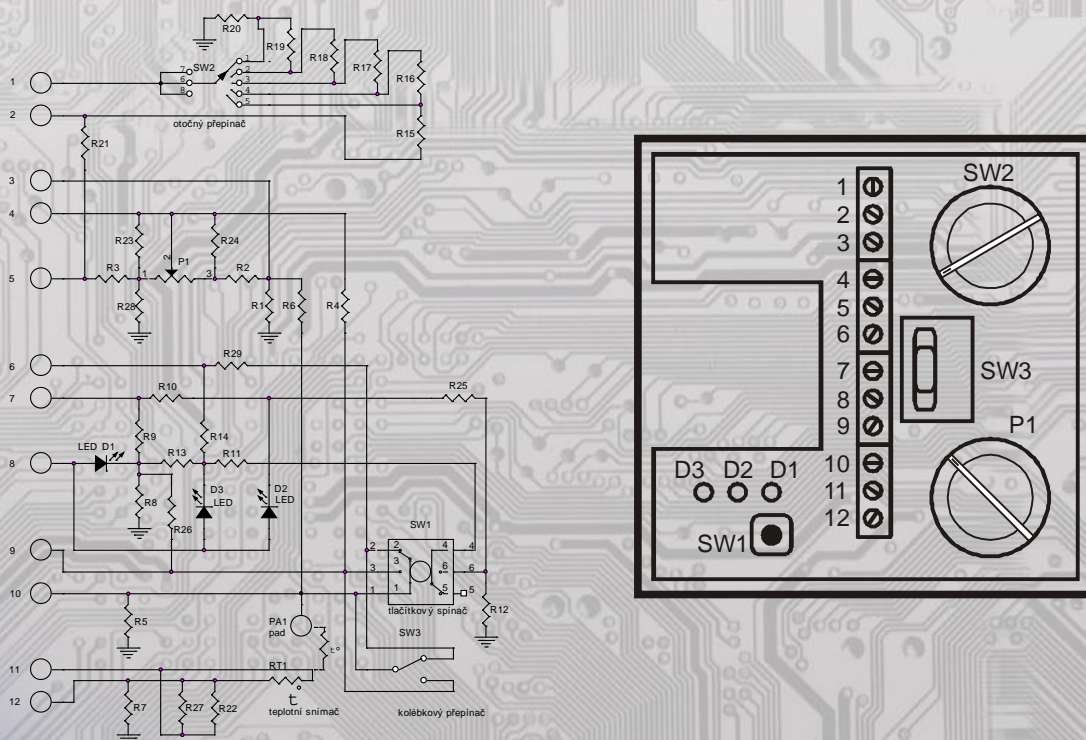
Všechny tyto funkce jsou libovolně volitelné zákazníkem výběrem ze vzorových zapojení (obr. 2) nebo přímo určením hodnot propojovacích rezistorů, trimru, teplotního snímače, svorkovnic... (obr. 1: schéma zapojení a rozmístění připojovacích svorek).

Například typ **SFC1** je primárně určen pro ovládání regulátorů fan-coilových jednotek, jakými jsou např. regulátory REFACO od firmy AMIT s. r. o.

Ovladač je vybavený teplotním snímačem a elektronikou, která je umístěna na plošném spoji uvnitř krabičky.

Provozním podmínkám vyhovuje běžné chemicky neagresivní prostředí, kde ovladače nevyžadují obsluhu ani údržbu.

## Schéma zapojení a rozmístění připojovacích svorek (obr. 1):



**Základní technické parametry**

Teplotní snímač (RT1)	Ni1000/5000ppm Ni1000/6180ppm Ni10000/6180ppm Ni891 Pt100 Pt500 Pt1000 NTC 10k $\Omega$ NTC 20k $\Omega$
Měřicí proud Ni10 000, NTC Ni1000, Pt1000 Pt500 Pt100	doporučený 0,01 mA / max. 0,5 mA doporučený 0,1 mA / max. 1 mA doporučený 0,7 mA / max. 3 mA doporučený 1,0 mA / max. 7 mA
Přesnost měření teploty	Snímače Ni – třída B ( $\Delta T = \pm (0,4+0,007 t )$ ) Snímače Pt – třída B ( $\Delta T = \pm (0,3+0,005 t )$ ) dle IEC751 Snímače NTC $\pm 1^{\circ}\text{C}$ (0 $^{\circ}\text{C}$ ÷ 100 $^{\circ}\text{C}$ )
Korekční signál (P1)	100 $\Omega$ , 200 $\Omega$ , 1k $\Omega$ ÷ 500k $\Omega$ (1 – 2,5 - 5)
Signál ovládání ventilátoru (SW2)	R15 ÷ R20 (řada E12)
Změna režimu (SW1/SW3)	tlačítkový spínač bez aretace / s aretací nebo kolébkový přepínač
Indikace režimu (D1 ÷ D3)	zelená LED (možno červená, žlutá)
Rozsah skladovací teploty	-30 ÷ 70 $^{\circ}\text{C}$
Relativní vlhkost	< 80 %
Krytí	IP40
Typ svorkovnice	CPP (vodiče max. 1 mm <sup>2</sup> )

**Montáž a připojení ovladače**

Ovladače jsou určeny pro přímou montáž na stěnu.

Elektrické připojení vodičů se provede na svorkovnici vodičem o průřezu max. 1 mm<sup>2</sup> dle obr. 1.

Po zapojení svorkovnice se do základny ovladače nasadí čelní kryt. Při demontáži se postupuje v opačném pořadí, víčko se z rámečku uvolní jemným vypáčením pomocí plochého šroubováku.

**Příklad objednání ovladače ze vzorového zapojení:**

Typ: SDK3  
Teplotní snímač T1: Ni1000/6180ppm  
P1: 200  $\Omega$   
R1: 0  $\Omega$

**Příklad objednání ovladače mimo vzorová zapojení:**

Teplotní snímač T1: Ni1000/6180ppm  
P1: 10k $\Omega$   
LED D1: zelená  
SW1: bez aretace  
5-ti polohový SW2: ano  
obsazené svorky: 1,2,3,4,5,8,9,11,12  
R2,R3,R5,R6,R7,R15,R20,R21: 0 $\Omega$   
R16,R17,R18,R19: 2,2K $\Omega$   
R8: 4,7K $\Omega$

**Vzorová zapojení (obr. 2):**

Hodnoty (pokud není uvedeno) rezistorů, trimru a teplot. snímače nutno specifikovat v objednávce.

